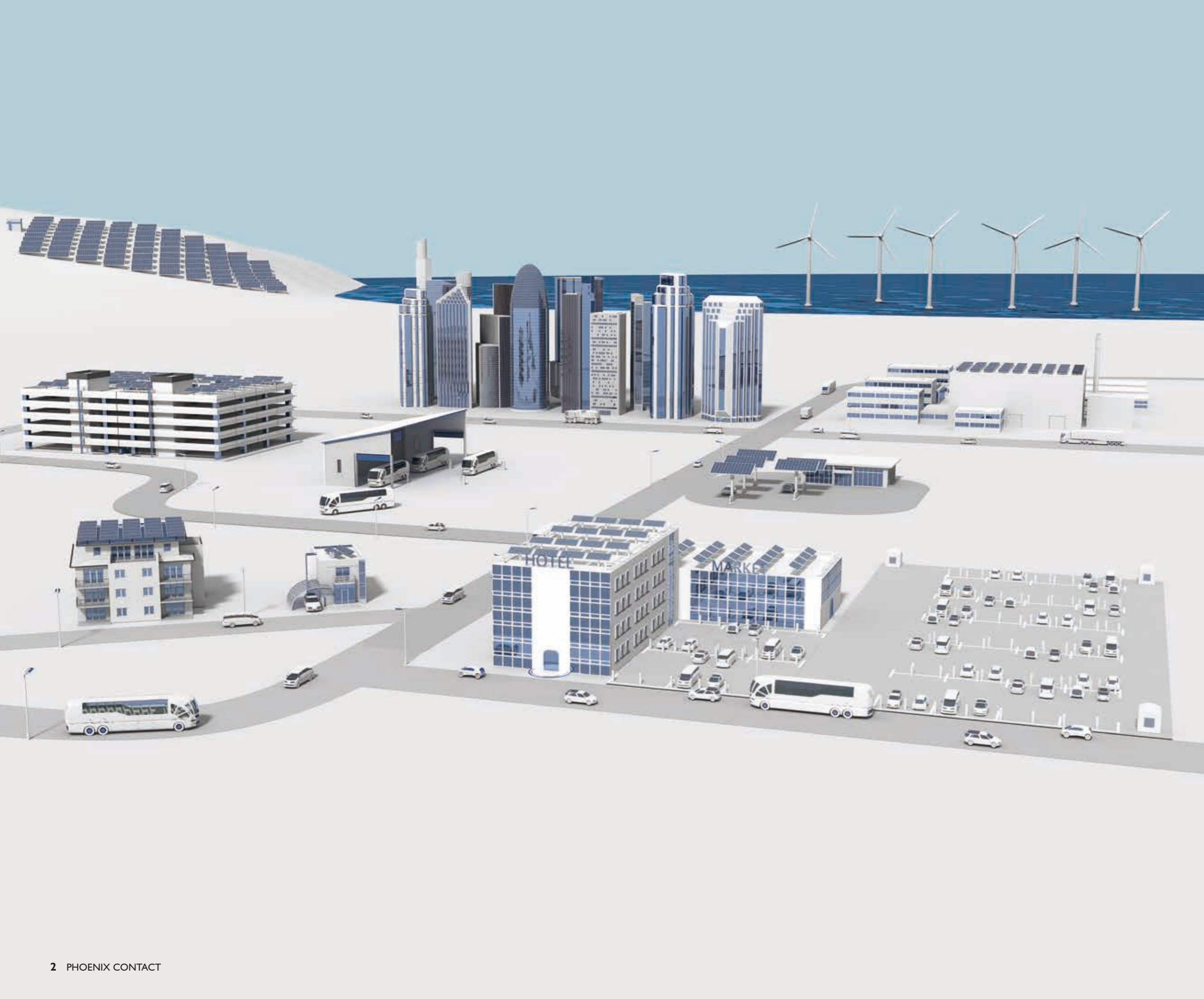




光储充一体化

菲尼克斯电气产品应用解决方案



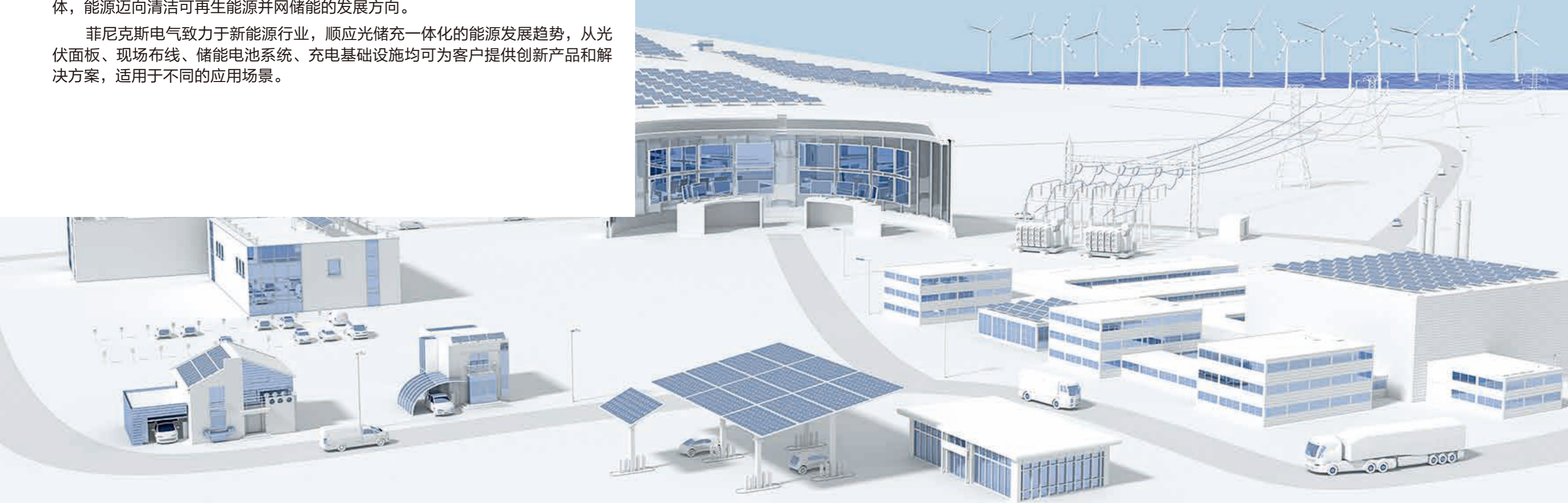
目录

概况	4
用于逆变器PCB板的连接技术和板载浪涌保护器	6
用于户用逆变器的连接解决方案	8
用于工商业逆变器的连接解决方案	10
储能系统	12
用于储能系统的连接技术	14
用于储能控制柜、汇流柜、变流柜的产品系列	18
适用于户用储能电池连接的堆叠连接方案	20
适用于充电基础设施的连接解决方案	22
技术数据和订货信息	24
定制解决方案	40

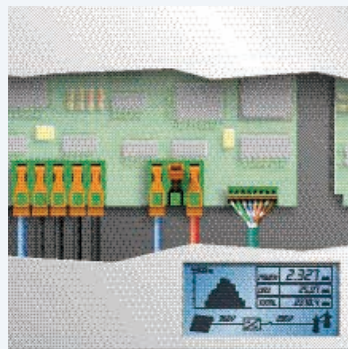
概况

围绕“碳达峰、碳中和”的目标，未来以风电、光伏为代表的新能源将成为主力能源。储能设施配套光伏、风电，融合互补、聚合互动，组成风光水储的整体，能源迈向清洁能源并网储能的发展方向。

菲尼克斯电气致力于新能源行业，顺应光储充一体化的能源发展趋势，从光伏面板、现场布线、储能电池系统、充电基础设施均可为客户提供创新产品和解决方案，适用于不同的应用场景。



适用于各种应用场景的解决方案



用于逆变器 PCB 板的连接技术



逆变器 PCB 板的板载浪涌保护器



用于户用设备连接的 DC 和 AC 连接技术



用于商用设备连接的 DC 和 AC 连接技术



储能电池系统的连接技术



用于储能控制柜、变流柜以及汇流柜的产品系列



适用于充电基础设施的连接方案

用于逆变器PCB板的连接技术和板载浪涌保护器

逆变器是将光伏面板发出的直流电转化为可以并网的交流电的设备，其涉及多个电流输入输出节点，以及用于设备控制的信号连接。菲尼克斯可以提供可靠的大电流连接方案以及方便操作并且极具性价比的信号连接方案。

我们还可以提供板载浪涌保护器，应用于光伏系统中小功率逆变器，适用于交直流系统的产品方案。

应用：户用以及商用逆变器PCB板



优势：

- ✓ 可靠的大电流连接，可以保证设备安全运行；
- ✓ 带操作杆的连接器和，方便操作，极大的提升客户体验；
- ✓ 丰富的连接器类型，可以满足您多种不同的设计需求；
- ✓ 板载浪涌保护器具有可视状态指示窗口，带有遥信报警功能，可灵活组合；

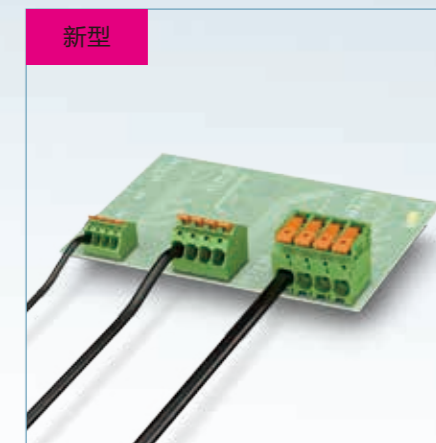
用于逆变器 PCB 板的连接技术



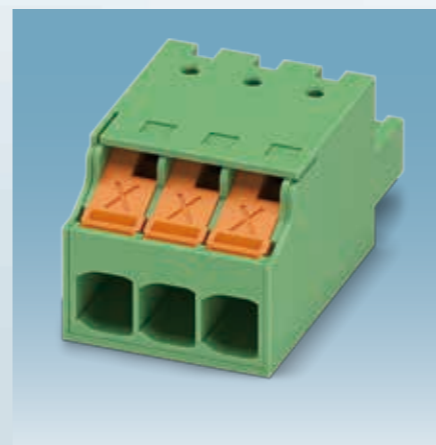
SPT (A) 直插式弹簧系列连接器
TDPT 系列弹簧螺钉兼容连接器
操作简便，性能稳定性以及产品丰富性，均是您在信号连接方面的可选方案。



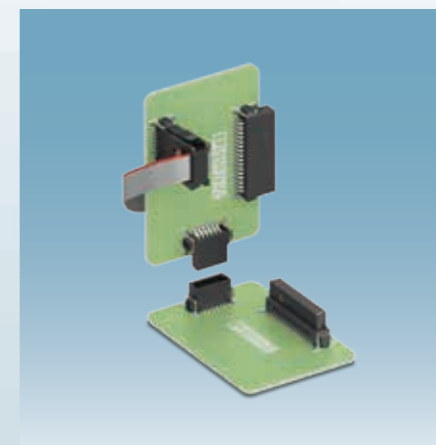
大电流连接器 MKDS 系列
螺钉连接提供更大的导线压紧力，可以带来极小的接触电阻，是动力连接的优选方案。完全可以保证可靠稳定的动力连接。



LPT(A) 系列固定式连接器
无需工具 即可连接线径达 16 mm² 的导线。彩色操作杆位置一目了然，带操作杆的直插式连接可固定接触力，实现可靠连接。



XPC 系列免工具连接器
直接、省力且免工具的导线连接，操作十分便捷。可快速连接所有型号的导线（带 / 不带冷压头）。



FR 1,27 系列板对板连接器
28Gbps 高速数据传输，可提供板对板、板对线连接等多种安装方式。

用于逆变器 PCB 板的板载浪涌保护器



板载式电涌保护器 PRT 系列产品
应用于光伏系统中小功率逆变器，提供适用于交直流系统的产品方案

用于户用逆变器的连接解决方案

户用型逆变器的终端用户是个人、家庭。逆变器产品具备产品美观，体积小，安全性以及高效率的特点。菲尼克斯电气为了客户的差异化需求，提供户用逆变器直流输入和交流输出解决方案，为终端用户提供安全、简易的连接方式。

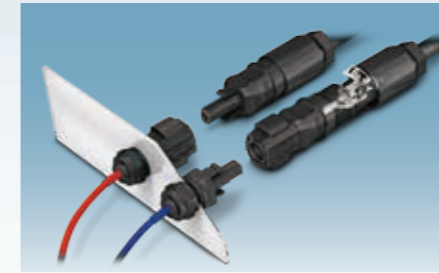
应用：户用型逆变器设备



优势：

- ✓ 专利型SUNCLIX弹簧连接技术，无需使用特殊工具即可快速连接；
- ✓ 专利型PLH直插式弹簧技术，安装灵活快速，实现高防护的连接；
- ✓ 适用于多种机型的交流输出产品解决方案；

户用设备连接的 DC 连接技术



SUNCLIX DC 插拔式连接器

采用弹簧技术,适用于现场布线 (UL 认证)



Xlix 插拔式连接器

光伏逆变器 1500V “易连接” 欧标直流连接器

户用设备连接的 AC 连接技术



PRC 系列交流连接器

插头螺钉接线, 卡扣式锁紧, 紧凑型设计, IP68 防护等级



PHSO 系列交流连接器

3 pole 20A, 适用于 15kW~20kW 的户用逆变器



PRC 系列交流连接器

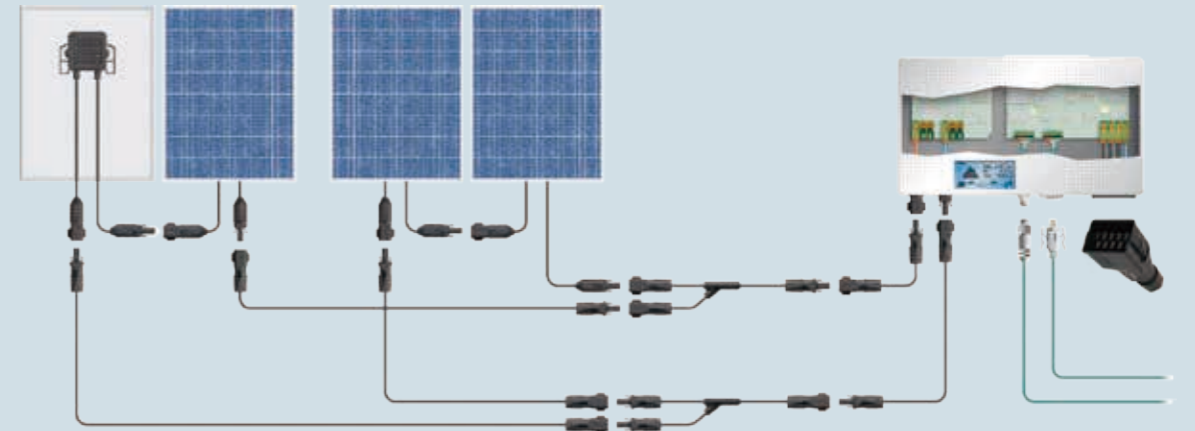
3 pole 30A, 适用于 15kW-20kW 的户用逆变器



PRC 系列交流连接器

5 pole 30A, 适用于 20kW-50kW 的户用逆变器

用于全套光伏系统布线的 DC 和 AC 的创新连接技术



用于工商业逆变器的连接解决方案

在光伏电站中，光伏连接器广泛应用于组件、逆变器和工程现场等场景。商用型逆变器连接光伏方阵和电网，是确保光伏电站长期可靠运行和提升项目投资回报的关键。

菲尼克斯的DC和AC连接技术为客户提供的接触电阻持续低且稳定，不仅能够减少传输过程中的能量损耗，为客户带来更多发电收益，而且可以显著降低系统停机时间和运营成本。

应用：光伏组件、商用型逆变器设备



优势：

- ✓ 针对工商业光伏电站的压接方案，提供高性价比；
- ✓ 大电流交流输出方案，保证您的连接的稳定可靠；
- ✓ 适用于多种机型的产品解决方案；

用于商用机型设备连接的 DC 连接技术



SUNCLIX 压接连接器

1500V, 最大电流 40A, 压接接线, 底座端专利快锁固定方式, 性价比高



Inline fuse 保险丝连接器

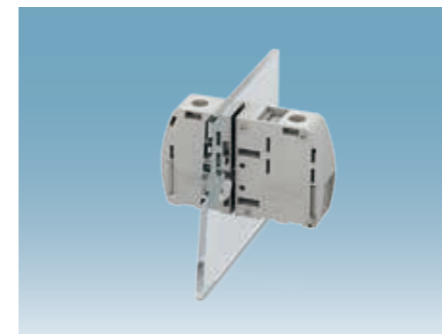
自带保险丝, IP68 防护等级, 可靠保护逆变器及组件



Y 型连接器

连接器汇流方案, 可根据需要定制长度

用于商用设备连接的 AC 连接技术



UW50-95 系列

大电流穿墙端子, 适合面板厚度从 1mm 到 6mm, 额定电流高达 232A



螺栓端子系列

大电流穿墙端子, 额定电流 74A, 适用于 20kW-60kW 的商用逆变器



10 芯并网连接器

适用于工商业逆变器交流侧, 600V/75A, IP66

储能系统

电池储能系统 (Battery Energy Storage System, 简称BESS) 作为能量储存载体, 是存储电能和供应电能的系统, 并且提供的电能, 具有平滑过渡、削峰填谷、调频调压等功能。储能集装箱储能系统为例, 系统一般由储能电池系统、监控系统、电池管理单元、专用消防系统、专用空调、储能变流柜、汇流柜等组成。

应用: 电池簇, 储能电气柜, BMS电池管理系统, PCS储能变流器



电池簇



储能电气柜



BMS 电池管理系统



PCS 储能变流器

用于储能系统的连接技术

在储能电池簇内，电池箱之间以串联的方式连接至高压箱内，再通过直流母线接入汇流柜中。菲尼克斯电气可为储能电池系统提供正负极相连安全、可靠且灵活的连接产品，并且可以提供多种应用解决方案，满足客户不同的连接需求。

应用：电池簇、储能变流器等



优势：

- ☑ 储能电池簇专用连接器，为客户提供多种连接方案；
- ☑ 快插式储能连接器防误插，防触摸以及错装防呆，可供安全保障；
- ☑ 汇流母排式储能连接器，安装便捷，保证人身安全；
- ☑ 穿墙式储能连接器，支持大电流方案，锁紧机构及其牢固，可防止意外松脱；



储能电池模块系统插拔式连接器
可实现安全、可靠、灵活的连接。



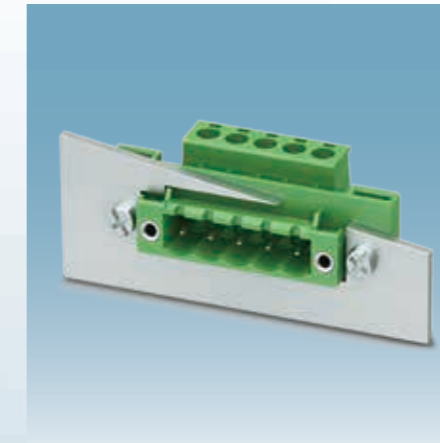
储能电池模块系统汇流母排连接器
板后连接、轻松缩放，可快速、安全、可靠地安装储能模块系统。



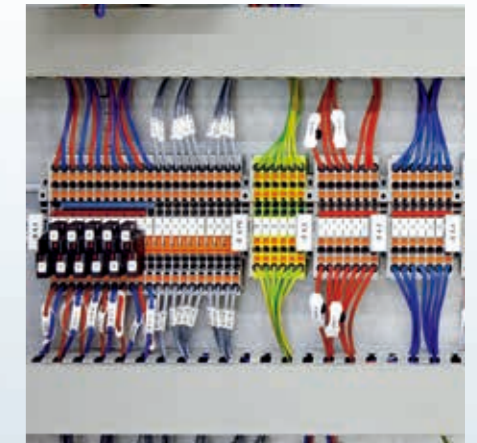
储能电池模块系统穿墙式连接器
可实现安全、经济且高效地安装储能模块系统。



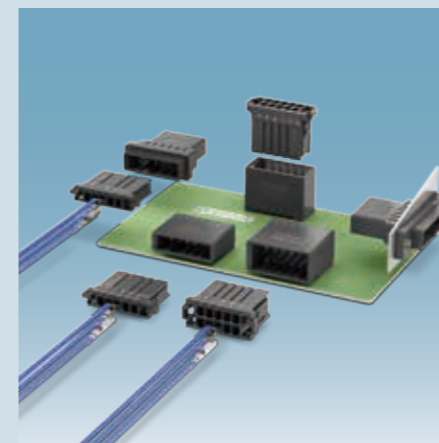
SUNCLIX 储能连接器
正负极颜色及键位机械防错插设计，弹簧接线，布线方便。



DFK-MSTB 2.5 系列穿墙式连接器
支持穿过设备面板进行引线，2位-24位满足各类信号应用。



直插自锁式接线端子
无需工具即可轻松完成导线连接。采用特殊的触点弹簧，导线轻松插入省力 50%，连接牢固可靠。可选正面和侧面接线的不同产品系列。



CONNEXIS 压接连接器



多色储能连接



适用于储能电池系统的插拔式连接器

储能行业创新连接器解决方案。适用于储能电池系统。该系列连接器产品覆盖户用储能及 1500V DC 工商业储能的主流应用。具备防反插极性保护的快插连接器采用旋转式设计，并带有防触电保护和防错编码，保证电池模块连接的安全，可靠和灵活。



主要特点：

- 额定电压高达 1,500 V DC
- 接线容量：16 到 25mm², 35mm², 50 到 70 mm², 95 到 120 mm², 150 mm²
- 额定电流：120A, 150A, 250A, 350 A, 400 A
- 防护等级：IP65 及以上
- 插拔次数：>100
- 认证标准：TUV (PPP 51090A) 认证
UL4128 认证, IP65, IP67

“三防一转”的专利设计

安全

- 防误插：通过机械编码为电池连接提供防反插的极性保护功能
- 防触摸：支持美标触指防护
- 防错装：正负极插座设计防错编码，保证现场安装快速

可靠

- 安全锁扣，二次锁扣

灵活

- 360 度旋转：插头可 360 度自由旋转出线
- 多色方案，交直流连接灵活设计



用于储能控制柜、汇流柜、变流柜的产品系列

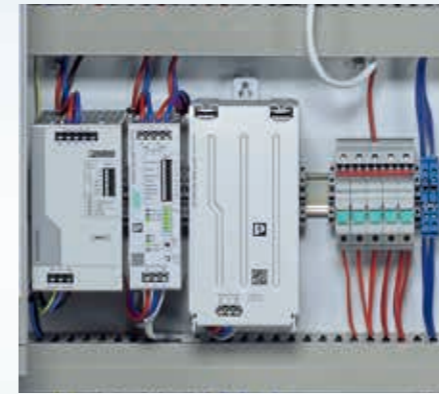
储能预制舱常部署于户外复杂环境，储能设备面临着诸多考验。保障储能控制系统可靠运行，则是储能设备制造商面临的首要问题。菲尼克斯电气可提供具有高可靠性的产品组合，保障储能系统长期稳定运行。

适用柜型：储能控制柜，变流柜，汇流柜等



优势：

- ✓ 可靠的供电方案，保障储能系统长期稳定运行；
- ✓ 完备的浪涌保护，保障储能系统在复杂环境中的电气安全；
- ✓ 智能化电能监测，获取能源数据，降低能源成本；



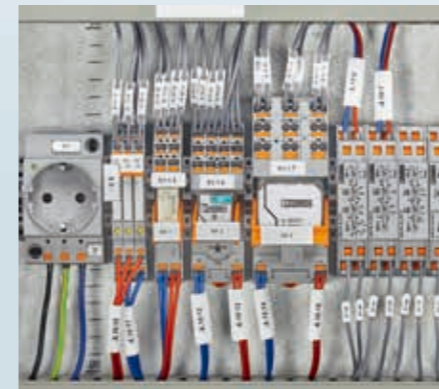
开关电源和不间断电源系统 (UPS)，具有多项国际认证，宽温应用，高质量组件，以及独有的 SFB 技术、IQ 技术和预诊断监控功能，确保储能系统长期安全稳定运行。



浪涌保护器种类齐全，可提供交流和直流电源保护、通讯保护、信号保护等应用。具有无续流放电技术、超薄设计、优质组件，保护设备相互配合可实现可靠的各级保护。



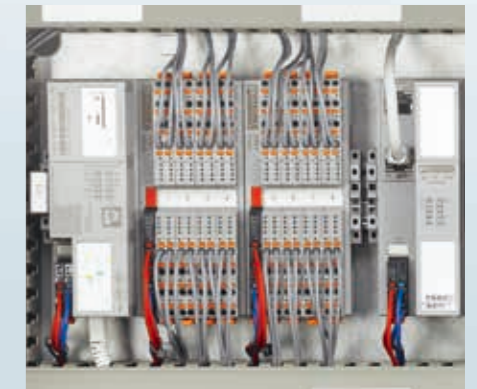
EMpro 电能监测设备采集能量数据并传输至上级控制和管理系统。通过面向未来的通信解决方案和数字化服务，快速集成到控制和管理系统中，通过能效管理程序，降低能源成本。



工业中间继电器可提供各类电磁式和固态产品。该系列产品具有紧凑式窄型结构，采用直插式接线技术，提供输入保护电路，性能强大，无论用在何处，我们都能为您提供合适的解决方案。



PSR 安全继电器，安全等级可达 PLe (ISO 13849) 和 SIL CL3 (IEC 62601) 产品经 TUV 认证，安全性高，可安全启动 (火灾和可燃气体检测系统) 以及安全停机 (紧急停机) 满足储能系统 UL 安规要求。



使用 PLCnext 控制系统，您可灵活选用 IEC 61131-3 或高级编程语言 (C#, C++, Matlab 等) 进行编程。轻松的解决储能系统中多种复杂通讯协议的对接和集成。易于集成开源软件、App 和云连接，为实现数字化转型提供无限可能。

适用于户用储能电池连接的堆叠连接方案

堆叠式连接器适用于家储电池连接，可进行电力、信号稳定传输。堆叠连接方案电池包之间无需线缆即可实现电池之间的快速连接，连接稳定可靠，方便用户根据需要灵活选择电池数量，安装维护方便。



优势：

- ✓ 正负极颜色标识，专为电池应用设计
- ✓ 整体外壳导位，结构坚固
- ✓ 电源插针电流范围：60~100A/针
- ✓ 机械防呆，防错装及防错插
- ✓ TUV&UL认证
- ✓ 浮动设计便于盲插
- ✓ 可使用针位：4位动力针，14位信号针，2位加热针

壳体 and 插针								
	类别	订货号	描述	浮动量	接线容量		额定电压	额定电流
	固定端	1524986	ES-FT-HSC20	-	-		1000V	
	浮动端	1524987	ES-HSC20	X&Y ± 2mm	-		1000V	
	电源针（公）	1524985	ES-HSC20-P-25	-	25mm ²	AWG 4	-	最大 100A
		1524979	ES-HSC20-P-16		16mm ²	AWG 6		
		1524976	ES-HSC20-P-10		10mm ²	AWG 8		
		1544362	ES-HSC20-P-6		6mm ²	AWG 10		
	电源针（母）	1524968	ES-FT-HSC20-P-25	-	25mm ²	AWG 4	-	最大 100A
		1524966	ES-FT-HSC20-P-16		16mm ²	AWG 6		
		1524964	ES-FT-HSC20-P-10		10mm ²	AWG 8		
		1544363	ES-FT-HSC20-P-6		6mm ²	AWG 10		
	信号针（公）	1524957	ES-HSC20-S-1.5 AG	-	1.5mm ²	AWG 16	-	最大 10A
		1524956	ES-HSC20-S-1 AG		1mm ²	AWG 18		
		1524950	ES-HSC20-S-0.5 AG		0.5mm ²	AWG 20		
		1524948	ES-HSC20-S-0.14 AG		0.14mm ²	AWG 22		
	信号针（母）	1524940	ES-FT-HSC20-S-1.5 AG	-	1.5mm ²	AWG 16	-	最大 10A
		1524939	ES-FT-HSC20-S-1 AG		1mm ²	AWG 18		
		1524937	ES-FT-HSC20-S-0.5 AG		0.5mm ²	AWG 20		
		1524936	ES-FT-HSC20-S-0.14 AG		0.14mm ²	AWG 22		

附件				
类别	防尘盖（公）	防尘盖（母）	浮动垫圈	退针器
订货号	1530195	1530196	1524917	1582434

附注：根据实际需要选择所需要的电源插针及信号插针的数量，推荐使用标准浮动垫圈

适用于充电基础设施的连接解决方案

电力系统“十四五”规划中明确提出负荷电气化是实现“双碳”目标的重要组成部分之一，而电动汽车及充换电设施则是负荷电气化中重要也是发展最快的领域之一。

菲尼克斯电气很早就开始布局新能源汽车行业，目前已经形成从充电枪、电动汽车“三电”连接器、充电模块连接方案（风冷/液冷）、整桩模块化组装连接方案、控制板连接方案等一系列拥有行业竞争力的产品及方案。



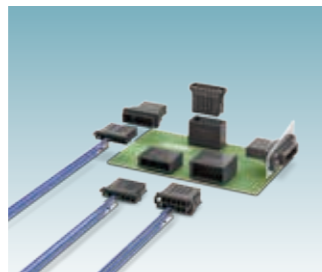
优势

- ✓ 全系列充电枪可以满足不同应用场景
- ✓ CONNEXIS压接连接器可以极大提高生产及组装效率，是充电桩模块化组装首选连接器，并已在多个头部客户中实际使用
- ✓ 多种大功率连接器，可以为风冷、液冷充电模块提供安全可靠的大电流传输
- ✓ 经济型连接器“菲艇”可应用于控制模块，不仅安全可靠，同时提供高性价比



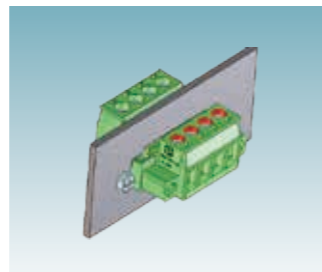
经济型螺钉连接方案

- BCH/BCP 系列
- 用于控制板的信号连接



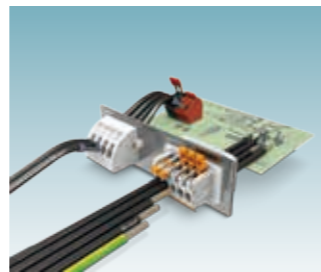
压接连接器 Connexis 系列

- 适用于控制板信号连接及充电桩模块化生产的线对线连接
- 支持穿板及自由悬挂安装



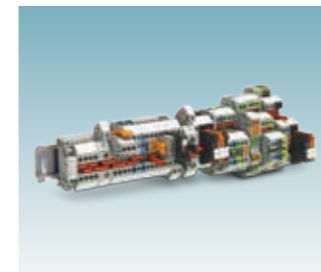
螺钉式连接器 DFK-MSTB-LR

- 适用于充电桩模块化生产的线对线连接
- 支持同时接两根线
- 支持穿板安装



带操作杆的大电流连接器 PLW 系列

- 用于风冷模块的交流连接
- 41A/1000V



导轨接线端子

- 用于直流充电桩内部信号转接



T-LOX 快接大电流连接器 TW 系列

- 用于风冷模块的直流连接
- 232A/1000V



高防护大电流连接器 ESS 系列

- 适用于 30-60KW 液冷模块的交直流连接
- 120A-400A/1500V



充电枪

- 国标，欧标，美标

用于逆变器 PCB 板的连接器							
直插式弹簧链接							
网页代码: #0721	产品系列	说明	位数	针距	电流 (A)	电压 ¹² (V)	接线方向
	TDPT 4/...-SP	外形适配的固定式连接器, 可提供采用螺钉连接的型号	2...6	6.35	41 IEC 30 UL(B,C) 10 UL(D)	1000 IEC 600 UL(B,C) 300 UL(D)	0°
	SPT 5...H	-	1...12	7.5	41 IEC 36 UL(B,C)	1000 IEC 600 UL(B,C)	0°
	SPT 5/...V	-	1...12	7.5	41 IEC 30 UL(B,C)	1000 IEC 600 UL(B,C)	90°
	SPTA 5	可桥接	1...12	7.5	41 IEC 33 UL(B,C)	1000 IEC 600 UL(B,C)	60°
	TDPT 16/...-SP	外形适配的固定式连接器, 可提供采用螺钉连接的型号	2...6	10.16	76 IEC 58 UL(B,C) 10 UL(D)	1000 IEC 600 UL(B,C) 300 UL(D)	0°
带夹线体的螺钉连接							
网页代码: #0725	产品系列	说明	位数	针距	电流 (A)	电压 ¹² (V)	接线方向
	MKDS 10 HV	带 Z 形针脚, 适合于 600 V UL 场合	1...12	10.16	76 IEC 60 UL(B,C)	1000 IEC 600 UL(B,C)	0°
	MKDSP 10N	-	2/3 位, 可 并排安装	10.16	76 IEC 60 UL(B,C)	1000 IEC 300 UL(B,C)	0°
	TDPT 16/...-SC	外形适配的固定式连接器, 可提供采用直插式弹簧连接的型号	2...6	10.16	76 IEC 58 UL(B,C) 10 UL(D)	1000 IEC 600 UL(B,C) 300 UL(D)	0°
	MKDSP 10HV	-	2/3 位, 可 并排安装	12.7	76 IEC 60 UL(B,C)	1000 IEC 600 UL(B,C)	0°
	TDPT 4/...-SC	外形适配的固定式连接器, 可提供采用直插式弹簧连接的型号	2...6	6.35	41 IEC 30 UL(B,C) 10 UL(D)	1000 IEC 600 UL(B,C) 300 UL(D)	0°
采用带操作杆直插式连接的固定式连接器							
网页代码: #2662	产品系列	说明	位数	针距	电流 (A)	电压 ¹² (V)	接线方向
	LPT 16/1-10	-	1	10mm	76A	-	0°
	LPT 16/5-7,5-ZB	-	5	10mm	76A	1000V	0°
	LPT 16/5-15	-	5	15mm	76A	1000V	0°
	XPC 1,5	Push-X 连接, 不带法兰	2-12 位	3.5mm	8	160V	0°

用于逆变器 PCB 板载浪涌保护器			
1000 V DC/1100 V DC 系统			
位置	逆变器直流侧		逆变器交流侧
产品型号	PRT-T2-670/20-R	PRT-T2-670/40-R/S1	PRT-T2-385/20-R
产品图片			
订货号	1557205	1557209	1557203
最大持续工作电压 U _c	670 VDC	670 V DC	385 VAC
标称放电电流 I _m (8/20)μs	10kA	20kA	10kA
最大放电电流 I _{max} (8/20)μs	20kA	40kA	20kA
电压保护水平 U _p	1.8kV	2.2kV	1.5kV

1500 V DC 系统			
位置	逆变器直流侧		
产品型号	PRT-T2-890/20-R	PRT-PV-P-1500/20-550	PRT-PV-P-1500/20-680
产品图片			
订货号	1557208	1013424	1026507
最大持续工作电压 U _c	890 VDC	750 VDC	800 VDC
标称放电电流 I _m (8/20)μs	10kA	20 kA	20kA
最大放电电流 I _{max} (8/20)μs	20kA	40 kA	40kA
电压保护水平 U _p	2.6kV	2.4kV	2.7kV

FR 1,27 系列 – 产品概览: 孔式连接器

垂直孔式连接器

网页代码: #1520	位数	安装高度: 6.25 mm		安装高度: 9.05 mm	
		型号	产品编号	型号	产品编号
	6	FR 1,27/ 6-FV 6,25	1374026	FR 1,27/ 6-FV 9,05	1374872
	12	FR 1,27/ 12-FV 6,25	1374027	FR 1,27/ 12-FV 9,05	1374873
	16	FR 1,27/ 16-FV 6,25	1374028	FR 1,27/ 16-FV 9,05	1374874
	20	FR 1,27/ 20-FV 6,25	1374029	FR 1,27/ 20-FV 9,05	1374875
	26	FR 1,27/ 26-FV 6,25	1374030	FR 1,27/ 26-FV 9,05	1374877
	32	FR 1,27/ 32-FV 6,25	1374031	FR 1,27/ 32-FV 9,05	1374879
	40	FR 1,27/ 40-FV 6,25	1374032	FR 1,27/ 40-FV 9,05	1374880
	50	FR 1,27/ 50-FV 6,25	1374033	FR 1,27/ 50-FV 9,05	1374881
	68	FR 1,27/ 68-FV 6,25	1374034	FR 1,27/ 68-FV 9,05	1374882
	80	FR 1,27/ 80-FV 6,25	1374036	FR 1,27/ 80-FV 9,05	1374883
	100	FR 1,27/100-FV 6,25	1374037	FR 1,27/100-FV 9,05	1374884

水平孔式连接器

网页代码: #1520	位数	型号	产品编号
	6	FR 1,27/ 6-FH	1337009
	12	FR 1,27/ 12-FH	1337010
	16	FR 1,27/ 16-FH	1337011
	20	FR 1,27/ 20-FH	1337012
	26	FR 1,27/ 26-FH	1337013
	32	FR 1,27/ 32-FH	1337014
	40	FR 1,27/ 40-FH	1337015
	50	FR 1,27/ 50-FH	1337018
	68	FR 1,27/ 68-FH	1337019
	80	FR 1,27/ 80-FH	1337020
	100	FR 1,27/ 100-FH	1337021

FR 1,27 系列 – 产品概览: 针式连接器

垂直针式连接器

网页代码: #1520	位数	基座高度 1.75 mm		基座高度 3.25 mm	
		型号	产品编号	型号	产品编号
	6	FR 1,27/ 6-MV 1,75	1373826	FR 1,27/ 6-MV 3,25	1337137
	12	FR 1,27/ 12-MV 1,75	1373827	FR 1,27/ 12-MV 3,25	1337138
	16	FR 1,27/ 16-MV 1,75	1373828	FR 1,27/ 16-MV 3,25	1337139
	20	FR 1,27/ 20-MV 1,75	1373866	FR 1,27/ 20-MV 3,25	1337140
	26	FR 1,27/ 26-MV 1,75	1373883	FR 1,27/ 26-MV 3,25	1337141
	32	FR 1,27/ 32-MV 1,75	1373886	FR 1,27/ 32-MV 3,25	1337147
	40	FR 1,27/ 40-MV 1,75	1373887	FR 1,27/ 40-MV 3,25	1337142
	50	FR 1,27/ 50-MV 1,75	1373889	FR 1,27/ 50-MV 3,25	1337143
	68	FR 1,27/ 68-MV 1,75	1373892	FR 1,27/ 68-MV 3,25	1337144
	80	FR 1,27/ 80-MV 1,75	1373894	FR 1,27/ 80-MV 3,25	1337145
	100	FR 1,27/100-MV 1,75	1373896	FR 1,27/100-MV 3,25	1337146

水平针式连接器

网页代码: #1520	位数	型号	产品编号
	6	FR 1,27/ 6-MH	1377295
	12	FR 1,27/ 12-MH	1377297
	16	FR 1,27/ 16-MH	1377298
	20	FR 1,27/ 20-MH	1377299
	26	FR 1,27/ 26-MH	1377300
	32	FR 1,27/ 32-MH	1377301
	40	FR 1,27/ 40-MH	1377302
	50	FR 1,27/ 50-MH	1377303
	68	FR 1,27/ 68-MH	1377304
	80	FR 1,27/ 80-MH	1377305
	100	FR 1,27/100-MH	1377306

高度灵活

任何针式连接器均可与相同位数的孔式连接器组合使用。1.27 mm 针距的高密插拔式连接器可兼容目前市面上同类竞品。如有需要, 可提供相应的兼容性报告。

户用设备连接的 DC 连接器						
连接器 网页代码: #0358						
SUNCLIX 线端弹簧连接器						
描述	采用 SUNCLIX 专利弹簧连接技术					
型号	针式 (-)	孔式 (+)	针式 (-)	孔式 (+)	针式 (-)	孔式 (+)
订货号	1774687	1774674	1020775	1020776	1790797	1790784
接线容量	2.5mm ² ...6mm ²		2.5mm ² ...6mm ²		6mm ² ...16mm ²	
额定电压	1100 V		1500 V		1500 V	
额定电流	最大 40 A		最大 35 A (IEC) / 50 A (UL)		最大 65 A	
防护等级	IP65/IP68 (24h/2m)		IP66/IP68 (24h/2m)		IP66/IP68 (24h/2m)	
产品信息	温度范围: -40°C...+85°C, 防护等级 II, 通过 IEC 62852 认证		温度范围: -40°C...+85°C, 防护等级 II, 通过 UL 6703 和 IEC 62852 认证		温度范围: -40°C...+85°C, 防护等级 II, 通过 IEC 62852 认证	

SUNCLIX 设备端直流连接器 网页代码: #0359					
描述	外壳		锁紧螺母		
型号	孔式	针式		孔式	针式
订货号	1133364	1133365	1146092	1050769 1050767	1050768 1050766
产品信息	温度范围: -40°C...+85°C, 通过 UL 6703 和 IEC 62852 认证, 所需附件: 1146092		专利快锁螺母结构, 快速实现面板锁紧		

附件 网页代码: #0362				
描述	空端子盖	空端子盖	保护盖	隔板
订货号	1775631	1623478	1785430	1623253
产品信息	用于 SUNCLIX 1100V 现场连接插头电缆侧密封, 防护等级 IP67	用于 SUNCLIX 1500V 现场连接插头电缆侧密封, 防护等级 IP67	用于 SUNCLIX 设备端连接器的保护盖, 可实现 IP67 防护等级	适用于多保险丝并排放置场合, 增加隔圈改善保险丝散热问题

连接器		
XLIX 线端连接器弹簧连接		
描述	线端连接器弹簧连接	
型号	针式 (-)	孔式 (+)
订货号	1286108	1286109
接线容量	4mm ² ...6mm ²	
额定电压	1500V	
额定电流	35A/40A	
防护等级	IP66/IP68(24h/2 m)	
产品信息	温度范围: -40°C...+85°C, 符合 IEC62852 标准	

XLIX 设备端直流连接器				
描述	外壳		压接端子	
型号	孔式	针式	孔式	针式
订货号	1286117	1286113	1286116	1286112
产品信息	温度范围: -40°C...+85°C, 符合 IEC62852 标准, 需与附件 1286115 一同使用		温度范围: -40°C...+85°C, 符合 IEC62852 标准, 包装: 1400 只 / 卷	

附件			
描述	锁紧螺母	保护盖	
订货号	1286115	1286110	1286114
产品信息	用于 XLIX 板端连接器固定	XLIX 连接器 IP65 保护盖, 用于密封和防护未使用的设备	

户用型设备连接的 AC 连接技术

PRC 系列交流连接技术

交流设备连接器								
描述	带预制线缆底座			插芯		插针		
				带螺母	不带螺母			
订货号 3 芯	1409219	1409220	1409221	1409218	1627608	1409207	1409208	1409209
订货号 5 芯	1409211	1409212	1409213	1409206	1627609			
导线线径	2.5mm ²	4.0mm ²	6.0mm ²	-	-	2.5mm ²	4.0mm ²	6.0mm ²
电缆长度	150mm			-	-	-	-	-
额定电压	690 V			690 V		-	-	-
额定电流	24 A	32 A	35 A	-	-	24 A	32 A	35 A
螺钉连接	M25			-	-	-	-	-

现场组装用交流连接器

现场组装用交流连接器				
描述	电缆连接器 (孔式), 3 芯	电缆连接器 (孔式), 5 芯	电缆连接器 (针式), 3 芯	电缆连接器 (针式), 5 芯
订货号 8.0 mm...12.0 mm	1410658	1410629	1014502	1014522
订货号 12.0 mm...16.0 mm	1409217	1409205	1014529	1014506
订货号 16.0 mm...21.0 mm	1410659	1410655	1014531	1014505
订货号 8.0 mm...21.0 mm	1410661	1410656	1014498	1014530
导线线径	1.5 mm ² ...6.0 mm ²			
额定电压	690 V			
额定电流	35 A			
连接方式	螺钉连接			
插接次数	约 100		约 2000	
产品信息	满足 IEC 61984、IEC 61535、2PFG 1915、UL 2237、DNV GL 7-2 认证要求			

附件

附件				
描述	PRC 底座/PRC 插头(针式)保护盖	PRC 插头(孔式)保护盖	连接器编码环	底座面板锁紧螺母
订货号	1409237	1409236	1014496	1457937

适用于 PRC 系列交流设备连接器的工具

描述	螺母卡钳扳手	压线钳	
导线线径	-	2.5mm ² ...4.0 mm ²	4.0 mm ² ...6.0 mm ²
型号	UNIFOX-WRENCH	CRIMPFOX-1.6/2.5-ED-4.0	CRIMPFOX-4.0-ED-6.00
订货号	1212835	1687419	1205859

PHSO 系列交流连接器

PHSO 系列交流连接器			
插头	3 芯	3 芯	5 芯
位数	3	3	5
额定电流	20A	35A	30A
额定电压	400VAC	600VAC	600VAC
防护等级	IP65		
型号	PV-COC-AC-FC-PL4-3	PV-COC-AC-FC-SPL4-6-3	PV-COC-AC-FC-SPL4-6-5
订货号	1324797	1315522	1261472
插座	PV-COC-AC-FT20-C4-3	PV-COC-AC-FT-4-6-3	PV-COC-AC-FT-4-6-5
型号	PV-COC-AC-FT20-C4-3	PV-COC-AC-FT-4-6-3	PV-COC-AC-FT-4-6-5
订货号	1325400	1315520	1261474
防护盖	PV-COC-AC-CAP-4-3	PV-COC-AC-CAP-3	PV-COC-AC-CAP-5
型号	PV-COC-AC-CAP-4-3	PV-COC-AC-CAP-3	PV-COC-AC-CAP-5
订货号	1325796	1325396	1261475

商用户用型设备连接的 DC 连接技术						
壳体 and 插针						
						
描述	压接连接器壳体 针式 (-)	压接连接器壳体 孔式 (+)	压接插针		压接插针	
型号	针式 (-)	孔式 (+)	针式	孔式	针式	孔式
订货号	1050770	1050771	1050768	1050769	1050766	1050767
接线容量	-	-	2.5/4 mm ² AWG 14/ AWG 12	2.5/4 mm ² AWG 14/ AWG 12	6 mm ² AWG 10	6 mm ² AWG 10
电缆外径	5 mm...8 mm	5 mm...8 mm	-	-	-	-
额定电压	1500V(1500 V UL)	1500V(1500 V UL)	-		-	
额定电流	-	-	最大 35 A		最大 40 A	
防护等级	IP68(24h/2m)	IP68(24h/2m)	-		-	
产品信息	温度范围: -40°C...+85°C, 防护等级 II, 通过 UL 6703 和 IEC 62852 认证		温度范围: -40°C...+85°C, 通过 UL 6703 和 IEC 62852 认证, 件数 / 包装: 每卷 1000 件			

SUNCLIX 设备端压接连接器						网页代码: #0359
						
描述	外壳		锁紧螺母	插针		
型号	孔式	针式		孔式	针式	
订货号	1133364	1133365	1146092	1050769 1050767	1050768 1050766	
产品信息	温度范围: -40°C...+85°C, 通过 UL 6703 和 IEC 62852 认证, 所需附件: 1146092		专利快锁螺母结构, 快速实现面板锁紧			

附件				
				
描述	空端子盖	空端子盖	保护盖	隔板
订货号	1775631	1623478	1785430	1623253
产品信息	用于 SUNCLIX 1100V 现场连接插头电缆侧密封, 防护等级 IP67		用于 SUNCLIX 1500V 现场连接插头电缆侧密封, 防护等级 IP67	用于 SUNCLIX 设备端连接器的保护盖, 可实现 IP67 防护等级
	适用于多保险丝并排放置场合, 增加隔圈改善保险丝散热问题			

适用于 SUNCLIX 系列直流连接器的工具			
			
描述	压线钳	插针安装钳	WIREFOX 工具
订货号	1212755	1200137	1212511
产品信息	用于 PV-CF(M) 插针, 2.5mm ² 、4mm ² 和 6mm ² (AWG 14/12/10)。	用于将压接插针卡接到塑料壳体上, 适用于直径在 4.2 至 6.0mm 的导线。	用于线径为 2.5mm ² 、4mm ² 和 6mm ² 的标准光伏电缆, 纵向剥线长度 15mm, 用于 SUNCLIX 现场连接器

适用于 SUNCLIX 系列压接直流连接器插头解锁工具	
描述	
描述	PV-A-C-DC-TOOL
订货号	1069522

适用于现场布线的直流连接技术

连接系统		网页代码 :#0538			
SUNCLIX					
描述	保险丝插头	Y 型直流分配器		适配器套件 SUNCLIX/MC4	
产品信息	保险丝插头, 用于保护光伏系统中的面板和设备。	Y 型汇流连接器 (6mm ²), 标准电缆长度: 120mm, 可根据客户要求定制其它长度根据客户要求提供其它长度的电缆。		用于将 SUNCLIX 连接器连接到 Staubil 系列的 MC4 型连接器 额定电压 :1500V 额定电流 :最高 35A 符合 IEC62852/ UL6703 标准 6mm ² 多重认证标准电缆	
	额定电压	接线容量 干线	设计		
	OE	6mm ²	针式转 2 × 孔式 (-/+)	1030649	
	1000V	I _{nom}	1500 V	I _{nom}	
	1220829	3.5	1220822	3.7	6mm ²
	1220828	6	1220821	5	
	1220827	8	1220820	7	
	1220826	10	1220819	9	
	1220825	11	1220818	11	
	1214613	14	1214616	13	
	1214610	19	1214620	17	
	1220824	23			
	1220823	25			
防护等级	IP65/IP66/IP67/IP68(24h/2m)		IP68(1h/1m)		
环境温度 (运行)	-40°C...+85°C				
附件	可选用隔板改善散热				

用于商用机型设备连接的 AC 连接技术

大电流穿墙端子, 接线容量达 50 mm² (AWG 2/0)





网页代码: #0840	产品名称	内部连接	说明	位数	电流 ¹ (A)	电压 ¹² (V)	接线方向
	UW 50/S UW 50-POT/S	螺钉和螺栓连接	POT 版本满足密封灌胶的要求	1 位, 可并排安装	150 IEC 150 UL(B,C)	1000 IEC 600 UL(B,C)	0°
	UW 50/S UWV 50-POT/S	螺钉和螺栓连接	POT 版本满足密封灌胶的要求	1 位, 可并排安装	150 IEC 150 UL(B,C)	1000 IEC 600 UL(B,C)	-90°

用于商用机型设备连接的 AC 连接技术

大电流穿墙端子, 接线容量达 95 mm² (AWG 3/0)






网页代码: #0842	产品名称	内部连接	说明	位数	电流 ¹ (A)	电压 ¹² (V)	接线方向
	UW 50/S UW 50-F/S UW 50-POT/S UW 50-F-POT/S	螺钉和螺栓连接	不带法兰 带法兰 不带法兰的塑封型号 带法兰的塑封型号	1 位, 可并排安装	232 IEC 200 UL(B,C)	1000 IEC 600 UL(B,C)	0°
	UWV 50/S UWV 50-F/S	螺钉连接	不带法兰 带螺钉法兰	1 位, 可并排安装	232 IEC 200 UL(B,C)	1000 IEC 600 UL(B,C)	-90°

螺栓端子系列

				
位数	5	2	2	2
额定电流	74A	125A	150A	232A
额定电压	600VAC	1000VAC	1000VAC	1000VAC
防护等级	铜线: 16-50mm ² 铝线: 25-50mm ²	35mm ² /70mm ²	50mm ² /150mm ²	70mm ² /240mm ²
型号	PV 50/5-FT-DC	RBOC 8/6 DGY	RBOC 10/6 DGY	RBOC 12/8 DGY
订货号	1325180	1170825	1170829	1170833

10 芯并离网连接器





			
型号	插头	插座	防尘盖
订货号	1486799	1486798	1553496
接线容量	6-16mm ²	6-16mm ²	
额定电压	600V	600V	
额定电流	75A	75A	
防护等级	IP66	IP66	
产品信息	储存及运输温度: -40°C ~100°C 工作温度: -40°C ~130°C 通过 TUV 认证	储存及运输温度: -40°C ~100°C 工作温度: -40°C ~130°C 通过 TUV 认证	储存及运输温度: -40°C ~100°C 通过 TUV 认证

储能电池簇专用插拔式连接器								
2021 新品								
网页代码: #2346								
描述	适用于储能电池系统插拔式连接器							
插头								
接线容量	16-25mm ²		35mm ²		50-70mm ²		95-120 mm ²	
额定电流	max. 120A		max. 160A		max. 250A		max. 350A	
额定电压	1500V							
防护等级	IP65				IP67			
颜色	Orange	Black	Orange	Black	Orange	Black	Orange	Black
型号	ES-BPC-C 16-25 OG	ES-BPC-C 16-25 BK	ES-BPC-C 35 OG	ES-BPC-C 35 BK	ES-BPC-C 50-70 OG	ES-BPC-C 50-70 BK	ES-BPC-C 95-120 OG	ES-BPC-C 95-120 BK
订货号	1106306	1106307	1176276	1176270	1155594	1155595	1298070	1298071
								
插座								
铜排	1130814	1130816	1155483	1155592	1155483	1155592	1298082	1298081
铜排螺纹	1231638	1231639	1228829	1228828	1228829	1228828	1298076	1298075
螺纹柱	1106303	1106304	1228821	1228819	1228821	1228819	1298080	1298079
压接	1228824	1228823	1176284	1176282	1228827	1228826	1298078	1298077
								
防尘盖								
型号	ES-FT-BPC PROTECTION CAP		ES-FT-BPC 35 PROTECTION CAP			ES-FT-BPC 95-120 PROTECTION CAP		
订货号	1130817		1211119			1330312		

储能电池簇专用汇流母排连接器					
2021 新品					
网页代码: #2674					
描述	适用于汇流母排连接器的模块和配套安装框架				
模块型号	ES-BBC-SP 5 BK	ES-BBC-SP 5 BK	ES-BBC-SP 5 BK	ES-BBC-SP 5 BK	ES-BBC-SP 5 BK
面板安装框架型号	ES-BBC-MF1	ES-BBC-MF2	ES-BBC-MF3	ES-BBC-MF4	ES-BBC-MF5
额定电流	40 A	80 A	120 A	160 A	200 A
额定电压	1500 V				
模块订货号	1155597	1155598	1155599	1155600	1155601
面板安装框架订货号	1155603	1155604	1155605	1155607	1155609

储能电池系统穿墙式连接器		
2021 新品		
		
描述	适用于储能电池系统穿墙式连接器	
位数	1	1
额定电流	400A	400A
额定电压	1500 VDC	1500 VDC
接线容量	120mm ²	120mm ²
型号	C-ES-FTB-IP20-120 OG	C-ES-FTB-IP20-120 BK
订货号	1315526	1315524

SUNCLIX 储能连接器				
2021 新品				
网页代码: #2711				
DC 插拔式连接器				
描述	弹簧连接		压接	
电压	1500 V			
电流	35A			
防护等级	IP66/68			
型号	ES-C4F-C-CO2	ES-C4F-C-CO1	ES-C1F-C-CO2	ES-C1F-C-CO1
订货号	1231075	1231076	1231073	1231074
线端				
订货号	1231072	1231071	1231072	1231071

DFK-MSTB 2.5 系列穿板式连接器				
2020 年新品				
网页代码: #2333				
描述				
位数	2	5	10	16
型号	DFK-MSTB 2.5/2-STF-5.08-LR	DFK-MSTB 2.5/5-STF-5.08-LR	DFK-MSTB 2.5/10-STF-5.08-LR	DFK-MSTB 2.5/16-STF-5.08-LR
订货号	1096152	1096150	1096142	1095509

适用于充电桩装配的线对线压接连接器

D31 单层线对线连接型插座



穿板安装型插座

自由悬挂型插座

位数	尺寸 a [mm]	穿板安装型插座			自由悬挂型插座		
		型号	订货号	件 / 包	型号	订货号	件 / 包
		X 键位			X 键位		
3	7.62	D31H 2,2/ 3-PT-3,81-X	1340376	100	D31H 2,2/ 3-FH-3,81-X	1340385	100
4	11.43	D31H 2,2/ 4-PT-3,81-X	1340377	50	D31H 2,2/ 4-FH-3,81-X	1340386	50
5	15.24	D31H 2,2/ 5-PT-3,81-X	1340378	50	D31H 2,2/ 5-FH-3,81-X	1340387	50
8	26.67	D31H 2,2/ 8-PT-3,81-X	1340382	50	D31H 2,2/ 8-FH-3,81-X	1340388	50
10	34.29	D31H 2,2/10-PT-3,81-X	1340383	50	D31H 2,2/10-FH-3,81-X	1340389	50
		Y 键位			Y 键位		
3	7.62	D31H 2,2/ 3-PT-3,81-Y	1341133	100	D31H 2,2/ 3-FH-3,81-Y	1341138	100
4	11.43	D31H 2,2/ 4-PT-3,81-Y	1341134	50	D31H 2,2/ 4-FH-3,81-Y	1341140	50
5	15.24	D31H 2,2/ 5-PT-3,81-Y	1341136	50	D31H 2,2/ 5-FH-3,81-Y	1341141	50
8	26.67	D31H 2,2/ 8-PT-3,81-Y	1341137	50	D31H 2,2/ 8-FH-3,81-Y	1341142	50
10	34.29	D31H 2,2/10-PT-3,81-Y	1341139	50	D31H 2,2/10-FH-3,81-Y	1341144	50



D31 单层插头壳体

位数	尺寸 a [mm]	穿板安装型插座			自由悬挂型插座		
		型号	订货号	件 / 包	型号	订货号	件 / 包
		X 键位			Y 键位		
3	7.62	D31PC 2,2/ 3-3,81-X	1339690	100	D31PC 2,2/ 3-3,81-Y	1340903	100
4	11.43	D31PC 2,2/ 4-3,81-X	1339692	50	D31PC 2,2/ 4-3,81-Y	1340904	50
5	15.24	D31PC 2,2/ 5-3,81-X	1339691	50	D31PC 2,2/ 5-3,81-Y	1340905	50
8	26.67	D31PC 2,2/ 8-3,81-X	1339695	50	D31PC 2,2/ 8-3,81-Y	1341086	50
10	34.29	D31PC 2,2/10-3,81-X	1339697	50	D31PC 2,2/10-3,81-Y	1341089	50

充电枪



描述	国标直流 125A	国标直流 250A	国标直流 125A	国标直流 250A	GB HPC 500A
物料号	1031383	1031381	1449525	1449523	1514356



描述	欧标直流 80A	欧标直流 150A	欧标直流 200A	欧标直流 250A
物料号	1095764	1095767	1095775	1107339



描述	欧标直流 80A
物料号	1095764



描述	CCS Type 2 40A	CCS Type 2 80A	CCS Type 1 40A	CCS Type 1 80A
物料号	1106637	1106633	1105880	1105881

定制解决方案

菲尼克斯电气可根据用户需求，提供个性化和创新的解决方案，我们专业的技术能力和高度灵活的定制化项目管理，在为您提供理想的专属创意方案的同时，我们的开发、生产和质量保证阶段均可提供支持。是您值得信赖的方案解决伙伴！



