

# ICSシリーズ

## モジュール型ケースシステム

ICSシリーズは、モジュール型機器向けのケースシステムです。

IIOT機器などの通信用コネクタに標準で対応しており、RJ45コネクタや、

D-SUBなどのコネクタを追加することなく配置することができます。

またモジュール間の通信や電源供給のために8極のバスコネクタを使用することができます。



### ● 特長

#### ① 自由度の高い機器設計

モジュール幅や高さ・奥行の豊富なバリエーションに加え、専用コネクタや追加加工不要のコネクタカバーにより、自由度の高い機器設計を実現します。

#### ③ 専用コネクタによるモジュール間接続

専用のTBUSコネクタを使用することで、配線不要で簡単にモジュール間の接続が可能になります。

#### ⑤ さまざまなカスタマイズに対応

ご要望に応じて、穴開け、印字、色替えのカスタマイズを承ります。

#### ② 簡単な組付け

ケース内の基板ガイドにより、工具不要で簡単に基板をケースに取り付けることができます。

#### ④ 熱環境の厳しい機器に対応

専用のヒートシンクを使用することで、熱環境の厳しい機器においてもご使用いただけます。

#### ⑥ コンフィグレータによる簡単な部品選定

当社HP上で利用できるオンラインコンフィグレータにより、機器に最適な部品の選定と熱シミュレーションのリクエストを簡単に行うことができます。

## ● 型式構成 (本体ケース)

ICS	25	-B	77X75	-O	-7035	記号の意味
ICS						ICSシリーズ
	20					ケース幅20mm
	25					ケース幅25mm
	50					ケース幅50mm
		-B				本体ケース
			77X75			ケース高さ77.5mm,奥行75.6mm
			100X120			ケース高さ100mm,奥行120.7mm
			100X98			ケース高さ100mm,奥行98.15mm
			122X98			ケース高さ122.5mm,奥行98.15mm
				-V		通気孔あり
				-O		通気孔なし
				-V-V		通気孔あり (ケース幅50mm)
				-O-O		通気孔なし (ケース幅50mm)
					-7035	ライトグレー (RAL7035相当)



通気孔なし



通気孔あり

それぞれの項目の可能な組合せは当社HPをご確認ください。

## ● 型式構成 (前面カバー)

ICS	25	-C	100X12	-DKP	-7035	記号の意味
ICS						ICSシリーズ
	20					ケース幅20mm
	25					ケース幅25mm
	50					ケース幅50mm
		-C				透明カバーなし
		-TL				透明カバー付き
			77X12			ケース高さ77.5mm
			100X12			ケース高さ100mm
			122X12			ケース高さ122.5mm
				(空白)		ディスプレイなし
				-DKP		0.96インチディスプレイ付き (※1)
				-D2,4-TRG		2,4インチ抵抗膜式タッチディスプレイ内蔵
					-7035	ライトグレー (RAL7035相当)



透明カバーなし



透明カバー付き



0.96インチ  
ディスプレイ付き



2.4インチ抵抗膜式  
タッチディスプレイ内蔵

それぞれの項目の可能な組合せは当社HPをご確認ください。

※1 別売のメンブレンキーパッドが使用可能です。

型式 : KP ICS25X100 K4 C3 P5

KP ICS25X122 K4 C3 P5

## ● 適合コネクタソケット (基板側)

ICC	25	-H	/5	R	3,5	-7035	記号の意味
ICC							ICCシリーズ
	20						ケース幅20mm用
	25						ケース幅25mm,50mm用
		-H					コネクタソケット
			/3				3極
			/4				4極
			/5				5極
				R			モジュール上側用 (※1)
				L			モジュール下側用 (※1)
					3,5		3.5mmピッチ
					5,0		5.0mmピッチ
						-7035	ライトグレー (RAL7035相当)

それぞれの項目の可能な組合せは当社HPをご確認ください。

※1 基板の取付け位置により上下が逆になる可能性があります。

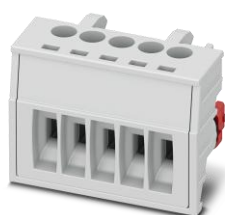


モジュール上側用

モジュール下側用

## ● 適合コネクタプラグ (電線側)

ICC	25	-PPC	1,5	/5	-3,5	-AA	-7035	記号の意味
ICC								ICCシリーズ
	20							ケース幅20mm用
	25							ケース幅25mm,50mm用
		-PPC						スプリング接続式
		-PSC						ねじ接続式
			1,5					適合電線サイズ1.5mm <sup>2</sup> Max
			2,5					適合電線サイズ2.5mm <sup>2</sup> Max
				/3				3極
				/4				4極
				/5				5極
					-3,5			3.5mmピッチ
					-5,0			5.0mmピッチ
						-AA		コーディングタイプAA
							-7035	ライトグレー (RAL7035相当)



スプリング接続式

ねじ接続式

それぞれの項目の可能な組合せは当社HPをご確認ください。

その他にも汎用のコネクタプラグ (コーディング機能なし) を使用することが可能です。

詳しくは当社HPをご確認ください。

ICS	25	-F	22	S	-7035	記号の意味
ICS						ICSシリーズ
	20					ケース幅20mm用
	25					ケース幅25mm,50mm用
		-F				フィラープラグ・コネクタカバー
			22			奥行22.5mm (1スロット分)
			45			奥行45mm (2スロット分)
				S		通気孔なし
				V		通気孔あり
				U		USB用カバー
				A		アンテナ用カバー
				J		RJ45用カバー
				D15		D-SUB15極用カバー
					-7035	ライトグレー (RAL7035相当)

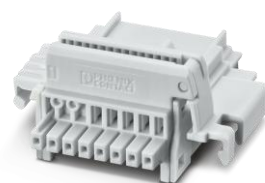


それぞれの項目の可能な組合せは当社HPをご確認ください。

● アクセサリ

**モジュール間接続用TBUSコネクタ**

DINレールに固定され、ケースをDINレールに取り付けることで内部基板との接続が行われます。ケースを取り外した状態でもTBUSコネクタ同士の電気的な接続が保持されるパラレル接続と、ケースの取り外しにより接続が解除されるシリアル接続の組合せが可能です。



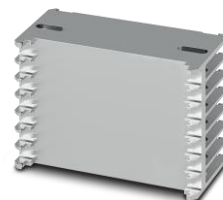
**アース接続用FEコンタクト ICS-FE-CONTACT**

内蔵基板とDINレールをアース接続するためのコンタクトです。



**ヒートシンク ICE50-R100X67-A1 / ICE50-R122X67-A1**

熱条件の厳しい部品の放熱性能をサポートするアルミ製ヒートシンクです。基板レイアウトに合わせて形状をカスタマイズできます。



仕様などの記載内容は、予告なく変更することがあります。あらかじめご了承ください。製品の使用上の注意についてはHPよりご確認ください。



**フエニックス・コンタクト株式会社**

本社 〒222-0033 横浜市港北区新横浜1-7-9 友泉新横浜一丁目ビル6階

www.phoenixcontact.co.jp



拠点案内は弊社ホームページよりご確認ください。