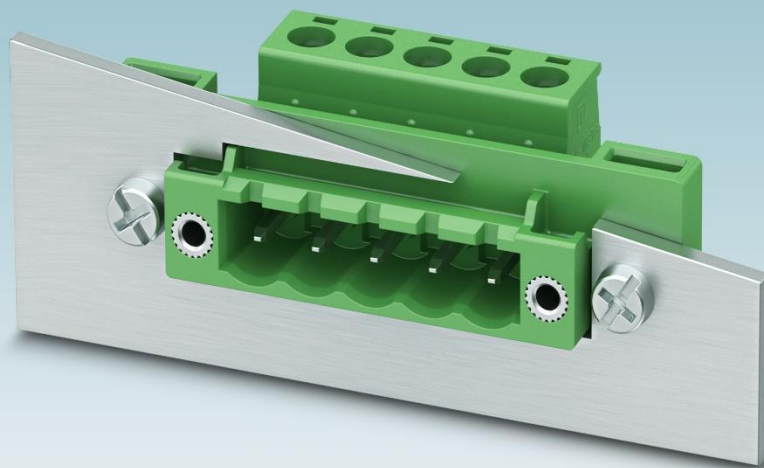


# DFK-MSTB 2,5 -LRシリーズ

パネル貫通型コネクタ・電線中継接続用



## ● 特長



- 電線接続は高信頼性のねじ接続方式
- ピッチ5.08 mmで定格320 V / 12 A
- 電線容量（単線 / 撚線）0.2~2.5 mm<sup>2</sup>
- 保護等級IP20でフィンガーセーフティ
- パネルへの固定は確実なねじ留め
- 適合パネル厚は最大5 mm
- さまざまな嵌合プラグの選択が可能
- パネル組付け方向ミスを防止する機構付き

電子機器筐体へ確実に固定  
簡単取付けで電線中継接続を実現

## さまざまな嵌合プラグの選択が可能

Push-in Technology<sup>TM</sup>  
Designed by PHOENIX CONTACT

DFK-MSTB 2,5 -LRシリーズへ嵌合するプラグはねじ接続およびPush-inスプリング接続式から選択可能で、嵌合ロックはねじフランジ、ロック&リリースレバー、嵌合ロックなしのすべてが使用できます。また配線方向がプラグ挿入方向に対して垂直・傾斜方向のプラグも選択でき非常にフレキシブルです。

通常の電線対基板接続のコネクタと同様に誤嵌合防止用のコーディングキーもご使用いただけます。



ねじフランジ付き



ロック&リリースレバー付き



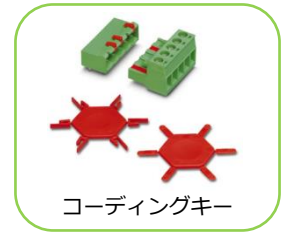
嵌合ロックなし



垂直型



傾斜型



コーディングキー

## 従来に比べてよりシンプル

従来の当社電線中継用パネル貫通型コネクタ（5.08 mmピッチ）にはパネル内側と外側のプラグおよびパネル貫通フレームの3部品が必要です。このDFK-MSTB 2,5 -LRシリーズを使用すると、パネルに取付け外側からプラグを挿し込むだけなので2部品で完成しシンプルです。



従来品

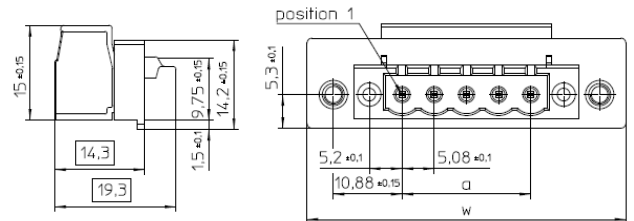


## 仕様・外形図

型式 (xxは極数)	DFK-MSTB 2,5/xx-STF-5,08-LR
ピッチ	5.08 mm
定格電圧	320 V (III/2)
定格電流	12 A (2.5 mm <sup>2</sup> )
電線容量 単線 / 撚線	0.2 – 2.5 mm <sup>2</sup>
電線容量 フィルル付き	0.25 – 2.5 mm <sup>2</sup>
極数	2 – 16極
適合パネル厚	最大5mm
推奨パネル固定ねじ*	M3X10 (パネル厚5mmの場合)

### 外形図

単位：mm  
a = (極数-1) × ピッチ  
w = a + 30.05



\*パネル固定用のねじは付属品ではございません。詳しくはお問合わせください。

仕様などの記載内容は、予告なく変更することがあります。あらかじめご了承ください。

## フェニックス・コンタクト株式会社

本社 〒222-0033 横浜市港北区新横浜1-7-9  
友泉新横浜一丁目ビル6階

東京支店 03-6712-3088    さいたま支店 048-631-3371  
東北支店 022-226-8890    北陸支店 076-210-4360  
静岡支店 054-202-6324    名古屋支店 052-589-3810  
大阪支店 06-6350-2722    京都支店 075-325-5990  
広島支店 082-568-1664    福岡支店 092-418-2030

www.phoenixcontact.co.jp

