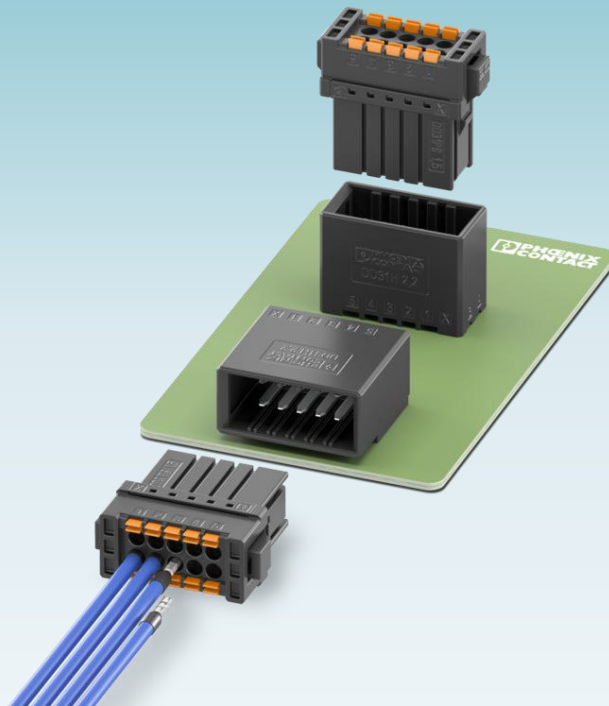
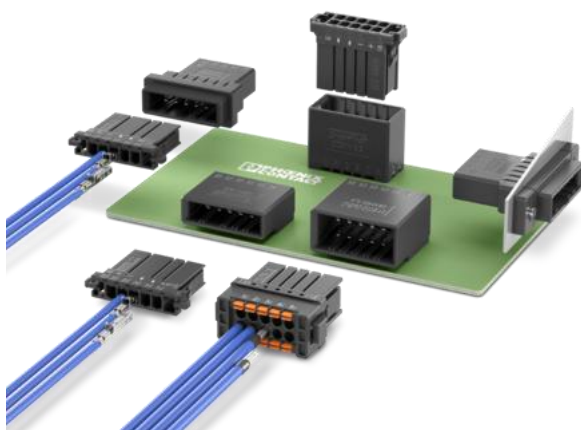


# CONNEXIS DD31PS 1,5シリーズ

プリント基板用コネクタ・スプリング接続方式



## ● 特長



- Push-inスプリング接続方式
- 二段型で最大20本の電線を配線
- 開放ボタンで撚線でも簡単挿抜
- クリック感のあるラッチで嵌合ロック
- 中継・パネル貫通の電線対電線接続
- 誤配線防止用ダイレクト印字対応可能
- 組込みコーディングで誤挿入防止
- ハロゲンフリー樹脂材質使用

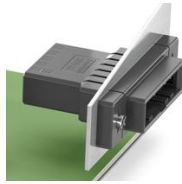
現場配線可能 = ハーネスに最適な圧着端子接続式コネクタと  
使用することで製造プロセスの効率性に貢献

## Push-in配線可能な二段型コネクタ

CONNEXIS DD31シリーズ向け、Push-inスプリング接続式の二段型コネクタ・プラグです。最大20本の配線ができ、現場配線可能です。

ソケットと嵌合した際は、側面のラッチによるクリック音で確実に嵌合されたことを確認できます。

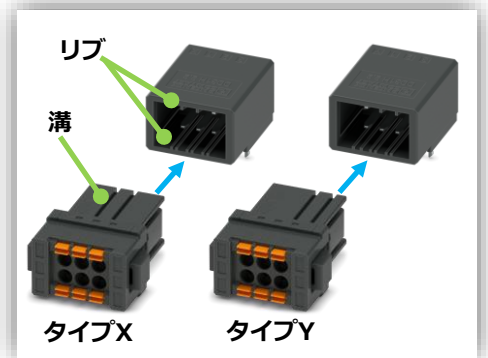
DD31のオスピンを組み立てた中継用プラグを使用して電線対電線接続、またパネル貫通型コネクタとしてもご使用いただけます。



## 誤挿入防止と誤配線防止対策

コネクタを嵌合する際の誤挿入防止のために製品本体へコーディングを組み込んでいます。プラグにはハウジングの外部に溝、ソケットおよび中継コネクタには内部にリブが設置されており恒久的にコーディングの役目をします。また上下逆さに挿入できないよう上面と下面で異なる形状になっています。

また誤配線防止のために、プラグ本体へご希望のダイレクト印字を加工した製品を納品可能です。



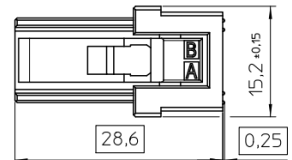
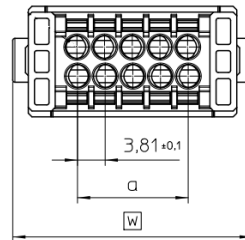
## 仕様・外形図

xx : 極数

		DD31PS 1,5/xx-3,81-X(Y)
ピッチ		3.81 mm
定格電圧 / 電流		160 V (Ⅲ/2) / 8 A
接続電線径	単線	0.2 – 1.5 mm <sup>2</sup>
	撚線	0.2 – 1.5 mm <sup>2</sup>
	AWG	24 – 16
	フェイル付き撚線	0.25 – 0.75 mm <sup>2</sup>
極数		4 – 20
絶縁材質 / 難燃性		PBT / V0 (UL 94)
コンタクト部表面処理		すずめっき

$$a = 3.81 \times (\text{極数}-1)$$

$$w = a + 17.74$$



仕様などの記載内容は、予告なく変更することがあります。あらかじめご了承ください。製品の使用上の注意についてはHPよりご確認ください。



## フェニックス・コンタクト株式会社

本社 〒222-0033 横浜市港北区新横浜1-7-9  
友泉新横浜一丁目ビル6階

www.phoenixcontact.co.jp



拠点案内は弊社ホームページより  
ご確認ください。