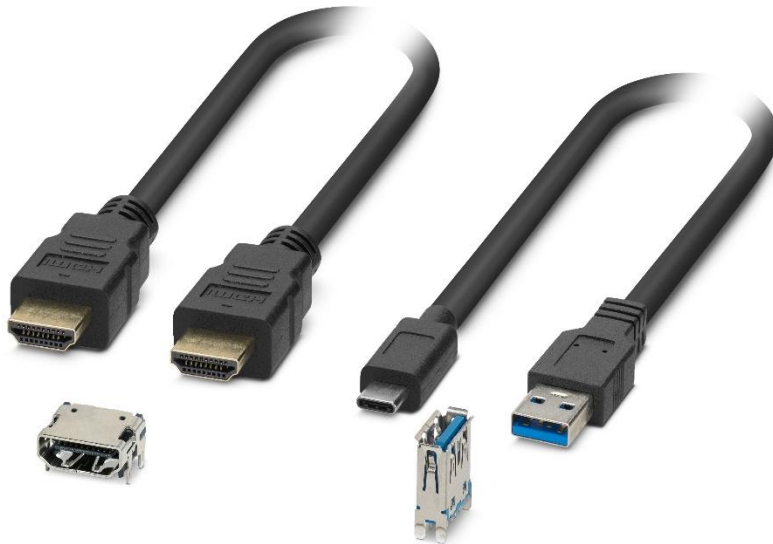


HDMIコネクタ

HDMI 2.0規格準拠のHDMI Type-Aコネクタ

HDMI (High-Definition Multimedia Interface) は、HDMI規格を満たす標準インターフェースコネクタです。フエニクス・コンタクトは、HDMI 2.0規格 Type-Aの縦型および横型ジャックおよびHDMIケーブルを用意しています。

●特長

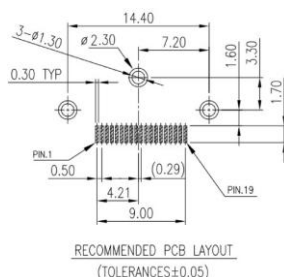
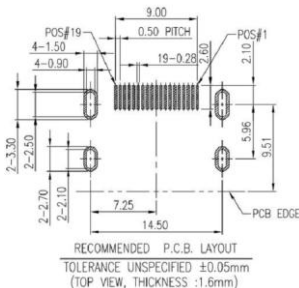


Web code : #2889*

* 弊社ウェブサイトで『#2889』で検索するとHDMIプリント基板用コネクタ・HDMIケーブルの詳細をご覧ください。

① 表面実装対応リフロー工程用に最適

ストレート型/アングル型ともにSMD実装対応、自動実装のリフロー対応コネクタです。



② テープ&リール梱包により自動実装可能


テープ&リール梱包により完全自動実装工程に対応しています。

③ 4K動画の信頼性のある伝送


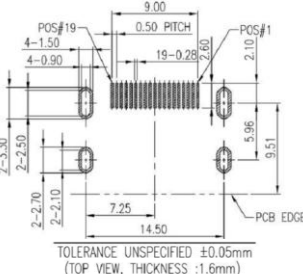

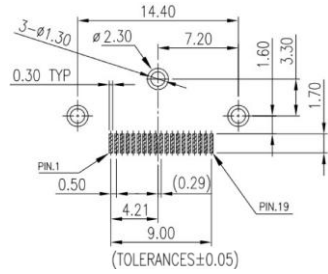
基板側コネクタはHDMI 2.0規格準拠、データ転送速度は 14.4Gbpsで4K/60Hzの映像伝送が可能な高信頼度のコネクタです。ケーブルは8.16Gbpsのデータ伝送が可能。

製品ラインアップ

HDMI 基板実装用コネクタ

外観	コネクタ Type	通信規格	転送速度	解像度	ポート方向	実装方式	品番	型式
	Type-A	HDMI 2.0	14.4Gbps	4K/60Hz	90° (アングル)	SMD	1332071	CUC-HDMI-J1ST-AH/HAF-SMD
	Type-A	HDMI 2.0	14.4Gbps	4K/60Hz	180° (ストレート)	SMD	1332073	CUC-HDMI-J1ST-S/HAF-SMD

Foot Pattern

外観	品番・型式	Recommended PCB Layout	外観	品番・型式	Recommended PCB Layout
	1332071 CUC-HDMI-J1ST-AH/HAF-SMD			1332073 CUC-HDMI-J1ST-S/HAF-SMD	

共通仕様 ・ 保護等級：IP20 ・ 使用温度範囲：-20℃ - 85℃ ・ 梱包形態：リール梱包 ・ RoHS Compliant

HDMI パッチケーブル

外観	コネクタA	コネクタB	通信規格	転送速度	解像度	ケーブルタイプ	長さ	品番	型式
	HDMI Type-A	HDMI Type-A	HDMI 2.0	8.16 Gbps	4K/30Hz	HDMI High Speed	0.3 m	1332077	NBC-HDMI-HAM/0,3-PVC/HAM
							0.5 m	1332078	NBC-HDMI-HAM/0,5-PVC/HAM
							1.0 m	1332079	NBC-HDMI-HAM/1,0-PVC/HAM
							1.5 m	1332081	NBC-HDMI-HAM/1,5-PVC/HAM
							2.0 m	1332082	NBC-HDMI-HAM/2,0-PVC/HAM
							3.0 m	1332083	NBC-HDMI-HAM/3,0-PVC/HAM
							5.0 m	1332084	NBC-HDMI-HAM/5,0-PVC/HAM
							7.5 m	1332086	NBC-HDMI-HAM/7,5-PVC/HAM

共通仕様 ・ 使用温度範囲：-25~85℃ ・ 1本から購入可



仕様などの記載内容は、予告なく変更することがあります。あらかじめご了承ください。
製品の使用上の注意についてはHPよりご確認ください。

フェニックス・コンタクト株式会社

本社 〒222-0033 横浜市港北区新横浜1-7-9
友泉新横浜一丁目ビル6階

www.phoenixcontact.co.jp



拠点案内は弊社ホームページより
ご確認ください。

