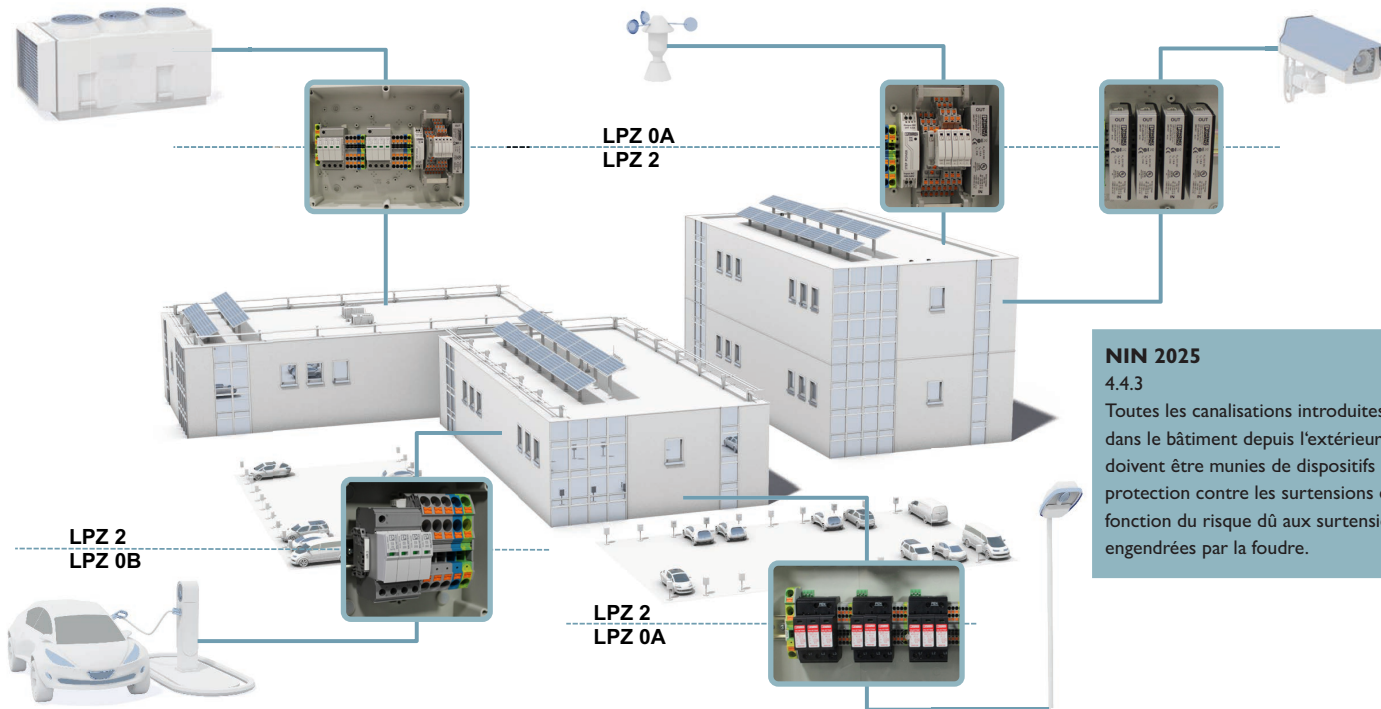




Zones de protection contre la foudre: Des transitions résolues simplement et individuellement!

Nouveau

Surge-Box de Phoenix Contact



NIN 2025

4.4.3

Toutes les canalisations introduites dans le bâtiment depuis l'extérieur doivent être munies de dispositifs de protection contre les surtensions en fonction du risque dû aux surtensions engendrées par la foudre.



Zones de protection contre la foudre: Des transitions résolues simplement et individuellement!

En 3 étapes vers votre solution individuelle

Nouveau

Surge-Box de Phoenix Contact

De l'idée à la solution



1

Toutes les lignes qui sont introduites dans le bâtiment depuis l'extérieur doivent être munies du DPS correctement conçu au point d'entrée. La conception de telles séparations de zones ne doit pas être compliquée ! Avec les boîtiers SURGE, qui sont adaptés individuellement à l'application, la mise en œuvre de telles transitions de zones est simple.

Placez votre idée

Utilisez le formulaire de commande pour nous envoyer les données sur les câbles insérés de l'extérieur. Schémas, listes de schémas de câblage, etc.



www.phoenixcontact.ch/surge-box-em-fr



2

Dispo et devis

Nous préparons un devis et les plans de disposition avec les DPS correctement conçus, prêts à être installés dans le logement de superstructure approprié.



3

Installation de la boîte sur le site de construction

Vous pouvez maintenant installer le Surge-Box complètement assemblé à l'adresse suivante transition de zone de votre système. Le système flexible de la Surge-Box est conçu de manière individuelle pour les besoins de l'entreprise et peut être intégré très facilement dans l'application intégrée dans le concept de zone de protection.



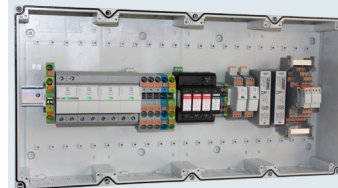
Envoyer-nous les informations sur votre application.

Exemple:

Moteur	3x400/230V 25A
Moteur	3x400/230V 25A
Lumière	3x400/230V 16A
Station météo	U72M 5x4 24VDC



SPD pour chaque application et exigence



Si vous le souhaitez, d'autres composants de la gamme Phoenix Contact peuvent également être logés dans le boîtier. Des bornes de connexion enfichables supplémentaires pour une manipulation encore plus facile lors du raccordement, des systèmes de surveillance pour les SPD ou des alimentations 24VDC pour le fonctionnement auxiliaire des SPM. Des barres de connexion de blindage et d'autres accessoires de connexion sont disponibles sur demande.

Le boîtier en polycarbonate renforcé de fibres de verre avec couvercle transparent est ignifuge, sans halogène et résistant aux UV, T -35...+80 °C (IP65)

Laissez les conseils d'experts:

Elektro-Material AG
Juchstrasse 9
8048 Zürich-Altstetten
info@elektro-material.ch
www.elektro-material.ch



Einfach.Mehr.
Effizienz.Maîtrise.
Efficienza.Maestria.