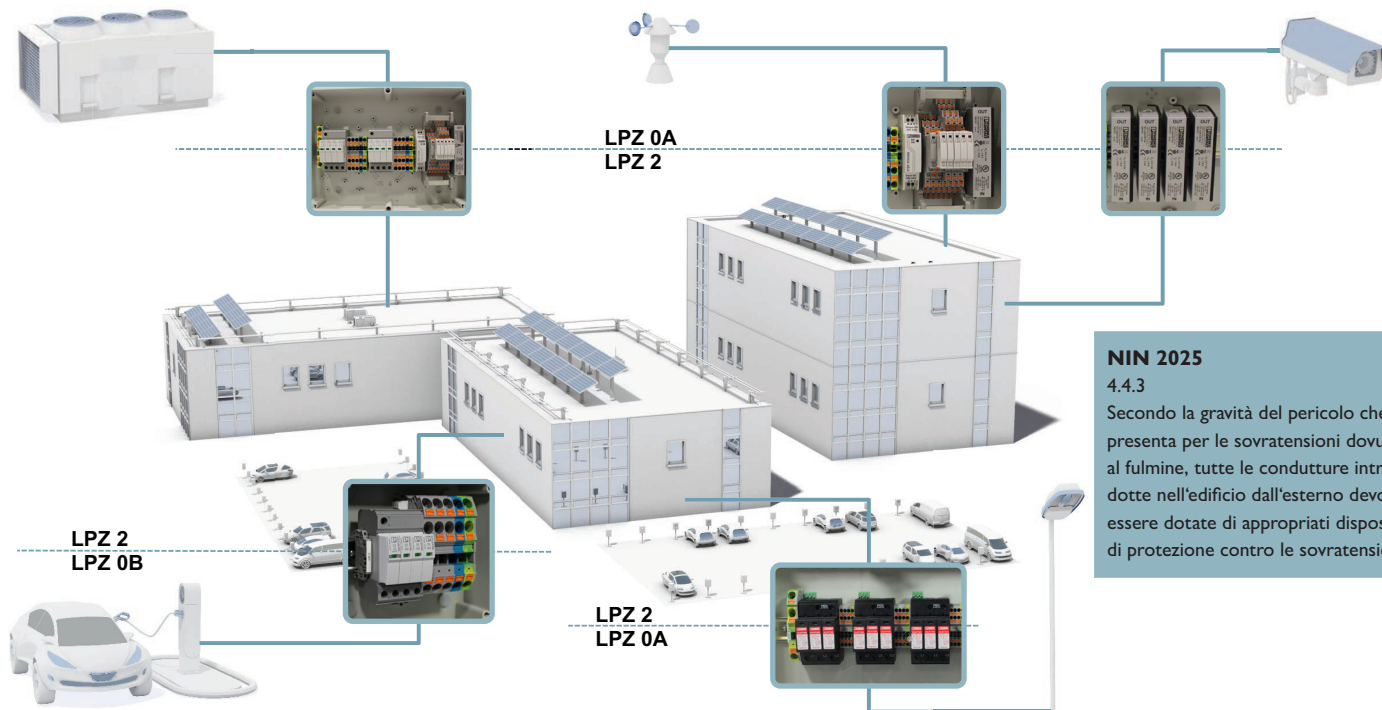




# Zone di protezione dai fulmini: Transizioni semplicemente risolte individualmente!

Nuovo

Surge-Box da Phoenix Contact



## NIN 2025

### 4.4.3

Secondo la gravità del pericolo che si presenta per le sovratensioni dovute al fulmine, tutte le condutture introdotte nell'edificio dall'esterno devono essere dotate di appropriati dispositivi di protezione contro le sovratensioni.

**PHOENIX  
CONTACT**



# Zone di protezione dai fulmini: Transizioni semplicemente risolte individualmente!

In 3 passi verso la vostra soluzione individuale

**Nuovo**

**Surge-Box da Phoenix Contact**

**Dal idea  
a alla  
soluzione**



**1**

Tutte le linee che vengono introdotte nell'edificio dall'esterno devono essere dotate dell'SPD correttamente progettato nel punto di ingresso. La progettazione di tali separazioni di zona non deve essere complicata!  
Con le scatole SURGE, che sono adattate individualmente all'applicazione, l'implementazione di tali transizioni di zona è semplice.

## Posiziona la tua idea

Utilizzate il modulo d'ordine per inviarci i dati dei cavi inseriti dall'esterno. Schemi, elenchi di disegni di fili ecc.



[www.phoenixcontact.ch/surge-box-it](http://www.phoenixcontact.ch/surge-box-it)



**2**

## Dispo e ottieni un'offerta

Prepariamo un'offerta e i disegni di disposizione con gli SPD progettati correttamente e pronti per l'installazione nel corretto alloggiamento della sovrastruttura.



**3**

## Installazione della scatola in cantiere

Ora potete installare il Surge-Box completamente assemblato alla transizione di zona del vostro sistema. Il sistema flessibile del Surge-Box è progettato individualmente e può essere integrato molto facilmente nell'applicazione integrata nel concetto di zona di protezione.



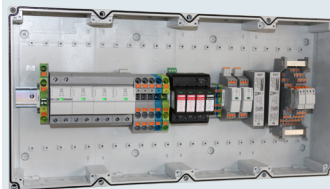
**Inviaci le informazioni sulla  
tua applicazione.**

### Esempio:

Motore	3x400/230V 25A
Motore	3x400/230V 25A
Illuminazione	3x400/230V 16A
Stazione meteo	U72M 5x4 24VDC



SPD per ogni  
applicazione e  
requisito



Se lo si desidera, nella scatola possono essere alloggiati anche altri componenti del portfolio Phoenix Contact. Morsetti di collegamento aggiuntivi a pressione per una gestione ancora più facile durante il collegamento, sistemi di monitoraggio per gli SPD o alimentatori a 24 VDC per il funzionamento ausiliario degli SPM. Le barre di collegamento dello schermo e altri accessori di collegamento sono disponibili su richiesta.

L'involucro in policarbonato rinforzato con fibra di vetro e coperchio trasparente è ignifugo, privo di alogeni e resistente ai raggi UV, T -35...+80 °C (IP65).

**Lasciatevi consigliare  
dell'esperto:**

PHOENIX CONTACT AG  
Naser Murati  
Zürcherstrasse 22  
8317 Tagelswangen  
Tel.: 052 354 55 55  
[nmurati@phoenixcontact.com](mailto:nmurati@phoenixcontact.com)  
[www.phoenixcontact.ch](http://www.phoenixcontact.ch)