



HMIs and industrial PCs

HMIと産業用PC

ウェブパネル： 標準化するHTML技術を用いて可視化を実現 したWebブラウザ搭載のHMI

HTMLウェブテクノロジーによりHMIとウェブサーバ間のデータ交換を可能にし、IoTにおける見える化を強化していきます。

HTML対応のウェブパネルは、ウェブサーバのIPアドレスを入力するだけで弊社製品BWP2000シリーズおよびWP6000シリーズにHMIの画面を映し出します。

これにより弊社ウェブパネルは、PLCnext Technologyを利用した制御システムやウェブサーバ搭載機器に完全に対応します。

特長

- ✓ オープンなWeb標準技術によりあらゆるウェブサーバとの互換性を保証
- ✓ ランタイムライセンスの費用は不要
- ✓ 「見える化」においてJavaスクリプトのアプリケーションプログラミングが可能
- ✓ 時間と場所に依存しない
⇒スマートフォンやPCを介してリモートで生産機械とコミュニケーションも可能

ウェブパネルに関連する「見える化」推進ソフトウェア「PLCnext Engineer」

PLCnext Engineerソフトウェアにより、最新の視覚化ソリューションを作成します。

PLCnext Engineerで統合された可視化アプリケーションは、HTMLやJAVAスクリプトなどのオープンスタンダードに基づいています。

ソフトウェアは、個別に拡張できる多数のシンボルとテンプレートが用意されており、Webに関するスキルを必要としません。

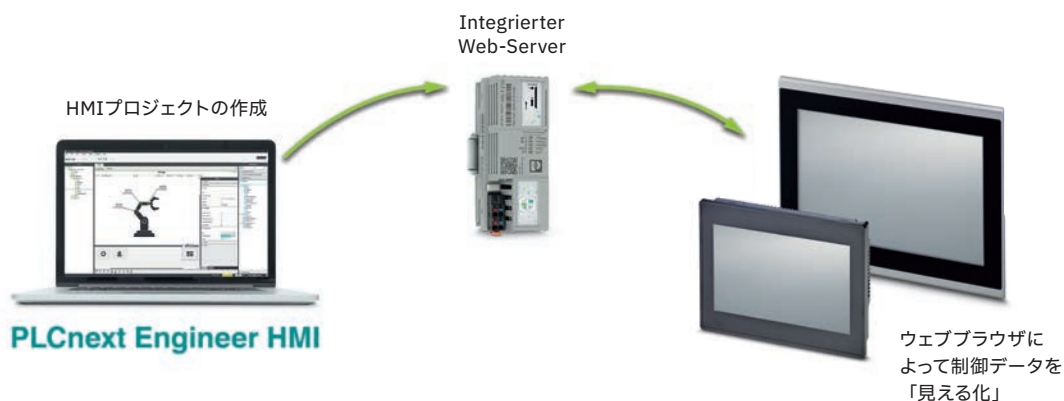
・新世代のフェニックス・コンタクトのコントローラによるプログラミングと可視化

・システム全体のエンジニアリング工程が可能：初期設定、プログラミング、「見える化」そして故障診断

・必要なだけ拡張して再利用できる包括的な表示オブジェクトをライブラリに保存

・PLCnext Engineerは弊社Webサイトから入手できます。一部の機能をのぞき、無料でお使いいただけます。

PLCnext Technologyコントローラに関する詳細情報は、下記のアドレスで入手できます。
<http://www.phoenixcontact.net/webcode/#2310>



HTMLウェブパネル BWP 2000シリーズ (基本モデル)

■共通仕様

- ・ディスプレイ：TFT
- ・CPU：Arm® Cortex®-A9, 1 GHz
- ・メモリ：1 GB RAM, 4 GB eMMC Flash
- ・インターフェース：1 x Ethernet (10/100 Mbps),
1 x USB Host 2.0
- ・OS：Linux Yocto
- ・動作温度：0~50°C
- ・周囲温度 (保管時 / 運搬時)：-20~85°C
- ・相対湿度：10~95% (結露なきこと)
- ・筐体：プラスチック
- ・保護等級：IP66 (前面)、IP20 (背面)
- ・電源電圧：24 V DC ±15%
- ・設置方向：縦方向 (予定) / 横方向
- ・設置方法：前面からの設置
- ・認証：CE, UL/cUL

特長

- ✓ HTML対応ブラウザ搭載
- ✓ 簡単な設定：IPアドレスまたはURLの入力
- ✓ Java・Flashなどプラグインのアップデート不要
- ✓ エネルギー効率の良いLEDバックライト
- ✓ 高い費用対効果

Launch
pxr



■型式別仕様

HTML 対応ウェブパネル BWP 2000 シリーズ (基本モデル)

外観			
型式	BWP 2043W	BWP 2070W	BWP 2102W
製品番号	1060549	1060632	1060630
表示サイズ [インチ] [cm]	4.3" (10.9)	7" (17.8)	10.2" (25.9)
タッチパネル方式	抵抗膜式 (ポリエステル)		
色数 [色]	1677 万		
解像度 (W×H) [ピクセル]	480 × 272 (WQVGA)	800 × 480 (WVGA)	1024 × 600 (WSVGA)
輝度 [cd/m ²]	400	350	
バックライト寿命 [時間]	20,000	25,000	
視野角 (左/右/上/下) [°]	70 / 70 / 50 / 70		65 / 65 / 45 / 65
外形寸法 (W×H×D) [mm]	120 × 89 × 31.5	186 × 138 × 31	268 × 190 × 33
パネルカット寸法 (W×H) [mm]	111 × 80	175 × 127	256 × 178
重量 [kg]	0.2	0.4	0.9
消費電力 [W]	5.3	6	8.4

HTMLウェブパネル WP 6000シリーズ (高性能モデル)

■共通仕様

- ・ディスプレイ: TFT
- ・CPU: Arm® Cortex®-A9, 1.3 GHz, Quad-core
- ・メモリ: 4 GB RAM, 8 GB eMMC Flash
- ・インターフェース: 1 x Ethernet (10/100 Mbps),
1 x USB-C, 2 x USB Host 2.0, 1 x μSD
- ・OS: Linux Yocto
- ・動作温度: -20~50°C (7, 10.1, 12.1インチ)
0~50°C (15.6, 18.5, 21.5インチ)
- ・周囲温度(保管時 / 運搬時): -25~60°C (7, 10.1, 12.1インチ)
-20~60°C(15.6, 18.5, 21.5インチ)
- ・相対湿度: 5~85% (7, 10.1, 12.1インチ)
10~95% (15.6, 18.5, 21.5インチ) (結露なきこと)
- ・筐体: 鋼板 / アルミニウム
- ・保護等級: IP66 (前面)、IP20 (背面)
- ・電源電圧: 24 V DC ±20%
- ・設置方向: 縦方向 / 横方向
- ・設置方法: 前面からの設置 / VESAマウント
- ・認証: CE, UL/cUL

特長

- ✓ ウェブサーバおよび可視化ソフトウェア対応
- ✓ Java・Flashなどプラグインのアップデート不要
- ✓ PLCnext EngineerおよびCODESYS V3の画面に最適
- ✓ SSL暗号化データ転送によるセキュア通信



■型式別仕様

HTML 対応ウェブパネル WP 6000 シリーズ (高性能モデル)

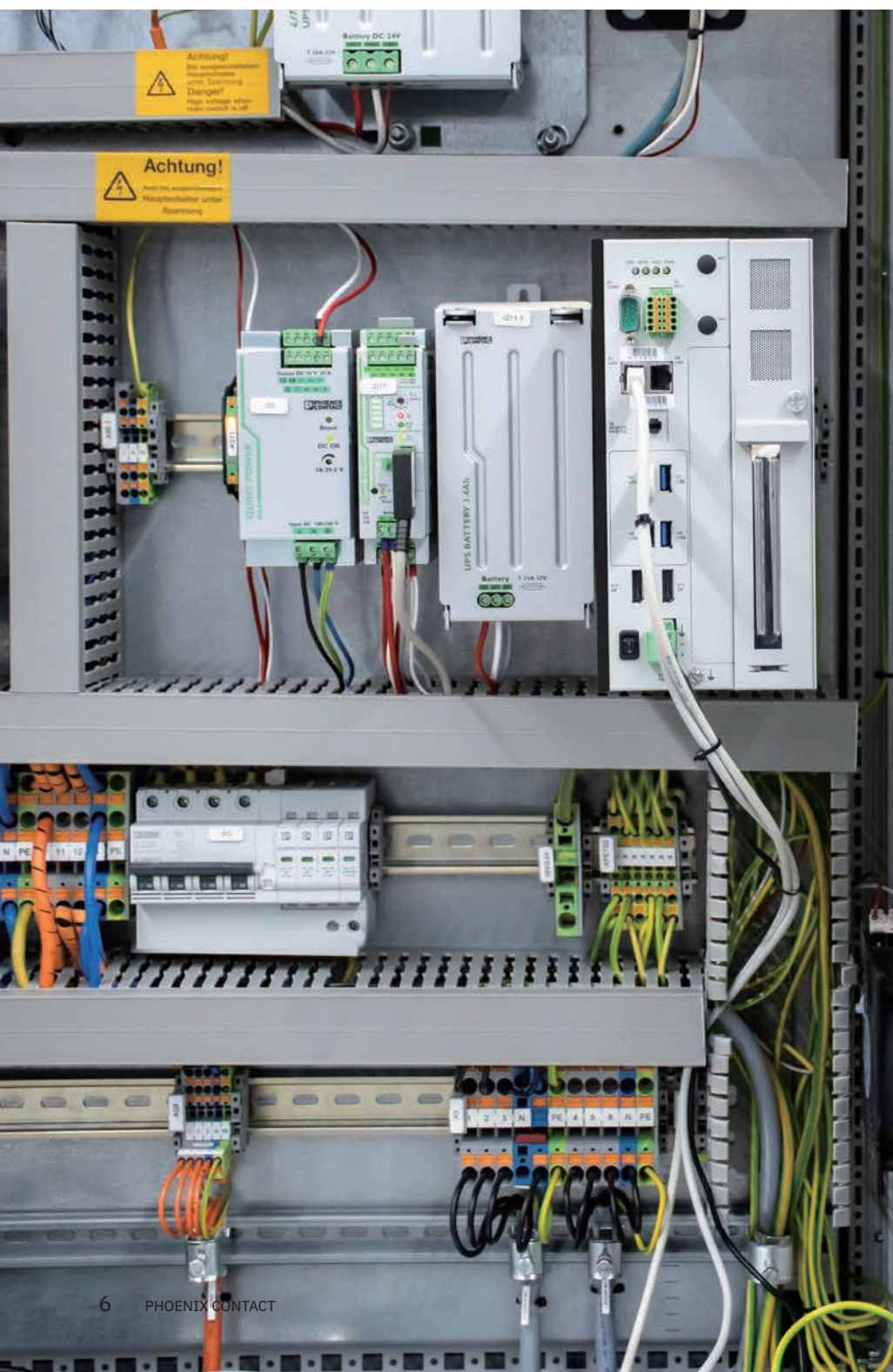
外観						
型式	WP 6070-WVPS	WP 6101-WXPS	WP 6121-WXPS	WP 6156-WHPS	WP 6185-WHPS	WP 6215-WHPS
製品番号	1290800	1290801	1290802	1290803	1290807	1290809
表示サイズ [インチ] (cm)	7" (17.8)	10.1" (25.9)	12.1" (30.7)	15.6" (39.6)	18.5" (46.9)	21.5" (54.6)
タッチパネル方式	静電容量式 (PCAP)					
色数 [色]	1670万					
解像度 (W×H) [ピクセル]	800 × 480 (WVGA)	1280 × 800 (WXGA)		1920 × 1080 (FHD)		
輝度 [cd/m²]	500			450	350	400
バックライトMTBF[時間]	50,000					
視野角 (左/右/上/下) [°]	89 / 89 / 89 / 89	85 / 85 / 85 / 85	88 / 88 / 88 / 88	85 / 85 / 85 / 85	89 / 89 / 89 / 89	
外形寸法 (W×H×D) [mm]	202 × 146 × 51	263 × 200 × 51	302 × 229 × 51	398 × 273 × 51	465 × 310 × 51	532 × 346 × 51
パネルカット寸法 (W×H) [mm]	195 × 139	252 × 189	292 × 219	388 × 263	455 × 300	522 × 336
重量 [kg]	1.3	2.1	2.5	4.2	4.8	6.4
消費電力 [W]	14.7	19.0	21.5	30.5	32.2	32.9



ボックス型PC

ボックス型PCは、シンプルなデータ収集から高速制御システムまで、さまざまな自動化タスクにおいて機能するように設計されています。

堅牢な設計、さまざまな取付けオプション、スケーラブルなパフォーマンスにより、ほぼすべての業界またはアプリケーションに適切なIPCソリューションが提供されます。



ボックス型PC (VL3 BPC シリーズ)

■共通仕様

- イーサネット: 2 x 10/100/1000 Mbps, RJ45
- OS (指定可能): Windows® 10 IoT Enterprise LTSC 2021
Windows® 11 IoT Enterprise LTSC 2024
- 筐体: 鋼板 / アルミニウム
- 保護等級: IP30
- 電源電圧: 24 V DC ±20%
- 取付方法: 壁掛け・DINレール・ブックシェルフ取付け
- 認証: CE, UL/cUL

特長

- ✓ ファンレス冷却
- ✓ コンポーネントへ容易にアクセス
- ✓ 構成を個別に選択可能
- ✓ TPM 2.0セキュリティ
- ✓ Windows® 11 ready



■型式別仕様

ボックス型PC (VL3 BPC シリーズ)

外観				
型式	VL3 BPC			
製品番号	1376797			
CPU	Intel® Celeron® 6305E 1.8 GHz (dual-core)	Intel® Core™ i3-1115G4E 3.0 GHz (dual-core)	Intel® Core™ i5-1145G7E 2.6 GHz (quad-core)	Intel® Core™ i7-1185G7E 2.8 GHz (quad-core)
冷却	ファンレス			
RAM (選択可能)	4GB / 8GB / 16GB / 32GB / 64 GB DDR4			
標準ストレージ (選択可能)	なし / 60GB / 120GB / 240GB / 480GB / 960GB m.2 SSD			
増設ストレージ (オプション) *1	60GB / 120GB / 240GB / 480GB / 960GB m.2 SSD			
RAID (オプション)	0 / 1			
イーサネットインターフェース	2 x 10/100/1000 Mbps, RJ45			
無線LAN (オプション)	802.11 a/b/g/n			
USB	4 x USB 3.1			
シリアルインターフェース (標準)	1 x COM (RS-232/RS-422/RS-485)			
増設インターフェース (オプション)	4 x COM (RS-232/RS-422/RS-485) または 4 x COM (RS-232/RS-422/RS-485 絶縁タイプ) または 1 x GBE + 2 x COM (RS-232/422/485) + 2 x USB または 2 x 10/100/1000 Mbps, RJ45			
モニター接続	2 x DisplayPort (DP++)			
グラフィック	Intel® UHD Graphics		Intel® Iris® Xe Graphics	
拡張PCI/PCIe スロット (オプション) *2	Empty PCIe x 4 スロット / 4 x 10/100/1000 Mbps, RJ45 *3			
外形寸法 (W×H×D) [mm]	70 x 225 x 230 (標準) / 109 x 225 x 230 (PCIe ユニットあり)			
重量 (拡張PCIeスロットなし) [kg]	3.7		3.8	
消費電力 [W] *4	97.4	97.4	111.8	120.0
動作温度 [°C] *5	-20 ~ 50			
周囲温度 (保管時 / 運搬時) [°C]	-40 ~ 70			
相対湿度 (結露なきこと)	10% ~ 95%			

*1: RAID選択時は標準 / 増設ストレージは同容量となります。

*2: 本オプション選択により、本体下に拡張ボックスが装着されます。

*3: 本オプション選択時は、拡張PCIeスロットにボードが装着されます。

*4: 消費電力は、オプションのPCIe/WLANを含む各インターフェースに負荷をかけた際の最大消費電力を表しています。実際の消費電力は、システムの負荷によって差異があります。詳細については、ユーザーマニュアルを参照してください。

*5: VL3 BPCは、エアフロー0.5 m/s以上かつ40%未満の負荷で、最大70°Cまで動作可能です。

コンパクトボックス型PC

コンパクトボックス型PCは、装置の限られたスペースの中でデータ収集や解析、通信、エッジコンピューティングといった用途でご活用いただけます。パッシブ冷却、堅牢な金属ハウジングにより、要求の厳しい環境で24時間365日稼働します。

お客様の目的にあわせたさまざまなオプションも用意しています。



コンパクトボックス型PC (VL3 UPCシリーズ)

■共通仕様

- ・OS (指定可能) : Windows® 10 IoT Enterprise LTSC 2021
Windows® 11 IoT Enterprise LTSC 2024
- ・モニター接続 : 1 x DisplayPort (DP++)
- ・保護等級 : IP30
- ・電源電圧 : 24 V DC ±20%
- ・取付方法 : 壁掛けおよびDINレール取付け
- ・認証 : CE, UL/cUL

特長

- ✓ x6000シリーズAtom®プロセッサ
- ✓ ファンレス
- ✓ コンパクトな筐体
- ✓ 豊富なインターフェース
- ✓ Windows® 11 ready



■型式別仕様

コンパクトボックス型PC (VL3 UPC シリーズ)

外観							
型式	VL3 UPC			VL3 UPC 1110	VL3 UPC 1320	VL3 UPC 2430	VL3 UPC 2440
製品番号	1459506			1433148	1433147	1433152	1697948
CPU	Intel® Atom® x6211E 1.3GHz / 3.0GHz (2 core)		Intel® Atom® x6413E 1.5GHz / 3.0GHz (4 core)	Intel® Atom® x6211E 1.3GHz / 3.0GHz (2 core)		Intel® Atom® x6413E 1.5GHz / 3.0GHz (4 core)	
RAM	2GB	8GB	16GB	2GB	8GB	16GB	
標準ストレージ (選択可能)	30GB	60GB	120/240GB	30GB	60GB	120GB	240GB
増設ストレージ (オプション)	60GB / 120GB / 240GB / 480GB *1			-			
OS	Windows® 10 IoT Enterprise LTSC 2021 Windows® 11 IoT Enterprise LTSC 2024 OS 無し			OS 無し			
イーサネットインターフェース	2 × 10/100/1000 Mbps, RJ45						
USB	2 × USB 3.1						
モニター接続	1 × DisplayPort (DP++)						
グラフィック	Intel® UHD Graphics						
シリアルインターフェース (オプション)	2 × COM (RS-232/422/485)			-			
無線LAN (オプション) *4	802.11 a/b/g/n/ac WLAN			-			
セキュリティ	TPM 2.0						
その他オプション *1*2	4G/LTE*4 または 2 × 10/100/1000 Mbps, RJ45			-			
マウント	DIN レールマウント または ウォールマウント			DIN レールマウント			
外形寸法 (W×H×D) [mm]	100 × 100 × 50 (拡張ボックスなし) 100 × 100 × 81 (拡張ボックスあり)			100 × 100 × 50			
重量 [kg]	0.70 (拡張ボックスなし) / 0.96 (拡張ボックスあり)			0.70			
最大消費電流 [A] 24V DC	1.72 (標準構成時) / 2.08 (最大構成時)			1.72			
動作温度 [°C]	-20 ~ 60 *3						
周囲温度 (保管時 / 運搬時) [°C]	-40 ~ 70						
相対湿度	10% ~ 95% (結露なきこと)						

*1 : 本オプション選択により、本体下に拡張ボックスが装着されます。
*3 : 最低0.5 m/sの気流が必要です。

*2 : 4G/LTEとLANポートはどちらか片方のみ選択可能です。
*4 : 無線オプションについてはお問い合わせください。

パネル型PC

パネル型PCは、高度な制御と視覚化を行うためのフロントエンド（外部と直接やり取りを行うシステム）です。

VL3シリーズのパネル型PCは、タッチスクリーン操作と堅牢な設計を必要とする多数のアプリケーションおよび業界に信頼性の高いユーザインターフェースを提供します。



パネル型PC (VL3 PPCシリーズ)

■共通仕様

- ・ディスプレイ: TFT
- ・色数: 1670万色
- ・イーサネット: 2 x 10/100/1000 Mbps, RJ45
- ・OS(選択可能): Windows® 10 IoT Enterprise LTSC 2021
Windows® 11 IoT Enterprise LTSC 2024
- ・動作温度: -20~50°C
- ・周囲温度 (保管時 / 運搬時): -40~70°C
- ・相対湿度: 10~95% (結露なきこと)
- ・筐体: 鋼板 / アルミニウム
- ・保護等級: IP66 (前面)、IP30 (背面)
- ・電源電圧: 24 V DC ±20%
- ・取付方法: 前面からの取付けまたはVESAマウント
- ・認証: CE, UL/cUL


特長

- ✓ ファンレス冷却 (Core™ i7モデルを除く)
- ✓ コンポーネントへ容易にアクセス
- ✓ 手袋で操作可能な静電容量式マルチタッチディスプレイ
- ✓ 構成を個別に選択可能
- ✓ TPM 2.0セキュリティ
- ✓ Windows® 11 ready



■型式別仕様

パネル型PC (VL3 PPC シリーズ)

外観			
型式	VL3 PPC		
製品番号	1376798		
表示サイズ [インチ] (cm)	15.6" (39.7)	18.5" (47.2)	21.5" (54.8)
タッチパネル方式	静電容量式 (PCAP) 10点マルチタッチ		
解像度 (W×H) [ピクセル]	1920 × 1080 (Full HD)		
輝度 [cd/m²]	450	350	400
バックライト寿命 [時間]	50,000		
視野角 (左/右/上/下) [°]	85 / 85 / 85 / 85	89 / 89 / 89 / 89	89 / 89 / 89 / 89
CPU	Celeron® 6305E 1.8 GHz (2 core) , Core™ i3-1115G4E 3.0 GHz (2 core) Core™ i5-1145G7E 2.6 GHz (4 core) , Core™ i7-1185G7E 2.8 GHz (4 core)		
冷却	ファンレス (Core™ i7 モデルのみ選流プースター搭載)		
RAM (選択可能)	4GB / 8GB / 16GB / 32GB / 64 GB DDR4		
標準ストレージ (選択可能)	なし / 60GB / 120GB / 240GB / 480GB / 960GB m.2 SSD		
増設ストレージ (オプション) *1	60GB / 120GB / 240GB / 480GB / 960GB m.2 SSD		
RAID (オプション)	0 / 1		
イーサネットインターフェース	2 × 10/100/1000 Mbps, RJ45		
無線LAN (オプション)	802.11 a/b/g/n		
USB	4 × USB 3.1		
シリアルインターフェース (標準)	1 × COM (RS-232/RS-422/RS-485)		
増設インターフェース (オプション)	4 × COM (RS-232/RS-422/RS-485) または 4 × COM (RS-232/RS-422/RS-485 絶縁タイプ) または 1 × GBE + 2 × COM (RS-232/422/485) + 2 × USB または 2 × 10/100/1000 Mbps, RJ45		
モニター接続	1 × DisplayPort (DP++)		
グラフィック	Intel® UHD Graphics (Celeron®, Core™ i3) / Intel® Iris® Xe Graphics (Core™ i5, i7)		
外形寸法 (W×H×D) [mm]	398 × 273 × 88	465 × 310 × 88	532 × 346 × 88
パネルカット寸法 (W×H) [mm]	388 × 263	455 × 300	522 × 336
重量 [kg] (括弧内はCore™ i7モデル)	6.9 (7.1)	8.0 (8.2)	8.8 (9.0)
消費電力 [W] (Celeron®/Core™ i3/i5/i7) *2	69.8 / 81.6 / 83.5 / 91.2	71.8 / 80.4 / 84.0 / 91.4	71.5 / 80.4 / 91.2 / 92.8

*1: RAID選択時は標準 / 増設ストレージは同容量となります。

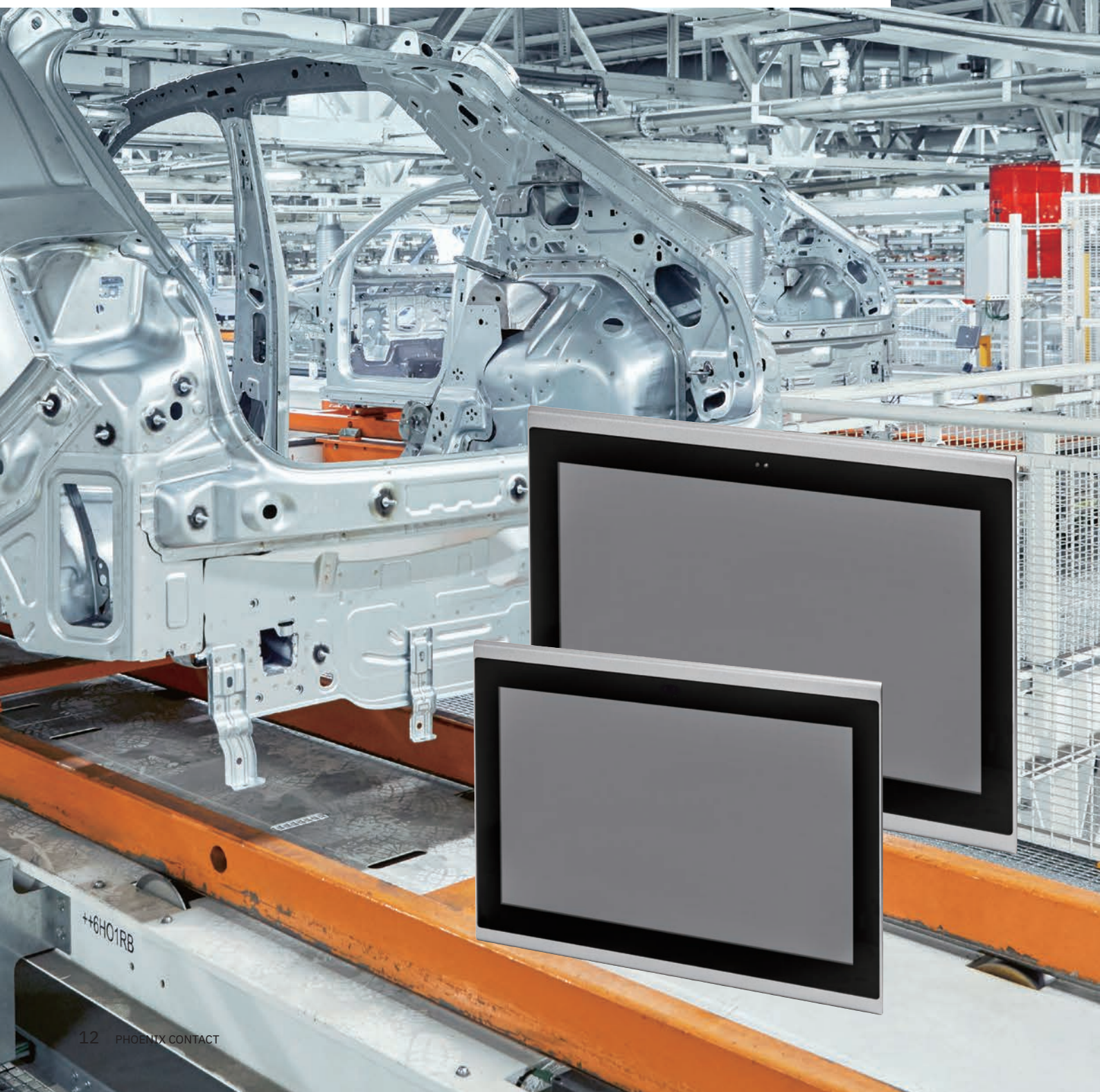
*2: 消費電力は、オプションを含む各インターフェースに負荷をかけた際の最大消費電力を表しています。実際の消費電力は、システムの負荷によって差異があります。詳細については、ユーザーマニュアルを参照してください。

コンパクトパネル型PC

コンパクトパネル型PCは、視覚化のためのフロントエンドを限られたスペースにおいて実現します。

コンパクトボックス型PCと同様に、データ収集や解析、通信、エッジコンピューティングといった用途でご活用いただけます。

お客様の目的にあわせたさまざまなオプションも用意しています。



コンパクトパネル型PC (VL3 PPCSシリーズ)

■共通仕様

- ・ディスプレイ：TFT
- ・色数：1670万色
- ・OS（指定可能）：Windows® 10 IoT Enterprise LTSC 2021
Windows® 11 IoT Enterprise LTSC 2024
- ・動作温度：-20～60°C *4
- ・周囲温度（保管時 / 運搬時）：-40～70°C
- ・相対湿度：10～95%（結露なきこと）
- ・筐体：鋼板 / アルミニウム
- ・保護等級：IP66（前面）、IP30（背面）
- ・電源電圧：24 V DC ±20%
- ・取付方法：前面からの取付けまたはVESAマウント
- ・認証：CE, UL/cUL

特長

- ✓ x6000シリーズAtom®プロセッサ
- ✓ 手袋で操作可能な静電容量式マルチタッチディスプレイ
- ✓ ファンレス
- ✓ コンパクトな筐体
- ✓ 豊富なインターフェース
- ✓ Windows® 11 ready



■型式別仕様

コンパクトパネル型PC (VL3 PPCSシリーズ)						
外観						
型式	VL3 PPCS		VL3 PPCS10 1320	VL3 PPCS10 2430	VL3 PPCS12 1320	VL3 PPCS12 2430
製品番号	1644121		1494298	1494297	1494296	1494293
表示サイズ [インチ] (cm)	10.1" (25.9) / 12.1" (30.7)		10.1" (25.9)		12.1" (30.7)	
タッチパネル方式	静電容量式 (PCAP) 10点マルチタッチ					
解像度 (W×H) [ピクセル]	1280 × 800 (WXGA)					
輝度 [cd/m²]	500					
バックライト寿命 [時間]	50,000					
視野角 (左右/上下) [°]	85 / 85 (10.1インチ) 88 / 88 (12.1インチ)		85 / 85		88 / 88	
CPU	Intel® Atom® x6211E (2 core)	Intel® Atom® x6413E (4 core)	Intel® Atom® x6211E (2 core)	Intel® Atom® x6413E (4 core)	Intel® Atom® x6211E (2 core)	Intel® Atom® x6413E (4 core)
RAM	8GB	16GB	8GB	16GB	8GB	16GB
標準ストレージ (選択可能)	60GB / 120GB	120GB	60GB	120GB	60GB	120GB
増設ストレージ (オプション)	なし / 60GB / 120GB / 240GB / 480GB					
OS	Windows® 10 IoT Enterprise LTSC 2021 Windows® 11 IoT Enterprise LTSC 2024 OS 無し			OS 無し		
イーサネットインターフェース	2 × 10/100/1000 Mbps, RJ45					
USB	2 × USB 3.1					
モニター接続	1 × DisplayPort (DP++)					
シリアルインターフェース (標準)	1 × COM (RS-232/422/485)		-			
シリアルインターフェース (オプション)	1 × COM (RS-232/422/485)		-			
無線LAN (オプション) *5	802.11 a/b/g/n/ac WLAN		-			
セキュリティ	TPM 2.0					
その他オプション *1	4G/LTE*5 または 2 × 10/100/1000 Mbps, RJ45		-			
外形寸法 (W×H×D) [mm]	263 × 200 × 73 (10.1インチモデル) / 302 × 229 × 73 (12.1インチモデル)					
パネルカット寸法 (W×H) [mm]	252 × 189 (10.1インチモデル) / 292 × 219 (12.1インチモデル)					
重量 [kg] *2	3.5 (10.1インチモデル) / 4.1 (12.1インチモデル)					
消費電力 [W] *3	36.0 ~ 58.6		36.0	45.6	39.8	58.6

*1: 4G/LTEとLANポートはどちらか片方のみ選択可能です。

*2: 標準構成時。

*3: 実際の消費電力は、システムの負荷によって差異があります。

*4: 最低0.5 m/sの気流が必要です。

*5: 無線オプションについてはお問い合わせください。

スタンドアロン型保護等級IP65対応 オールインワンパネル型PC

BL2 PPC AIO65は、保護等級IP65対応の産業用PCです。ディスプレイおよび取付け方法など、さまざまなパフォーマンスレベルに応じて選択が可能です。またプッシュボタンボックスやタワー式警告灯も設置可能です。BL2 PPC AIO65のモジュール設計によって柔軟で高度なレベルのソリューションを提供いたします。



スタンドアロン型保護等級IP65 対応オールインワンパネル型PC (BL2 PPC AIO65シリーズ)

■共通仕様

- ・ディスプレイ：TFT
- ・色数：1670万色
- ・イーサネット：2 x (10/100/1000 Mbps), RJ45, Intel® i210-AT
- ・USBポート：4 x Type A USB 3.1 Gen 1
- ・シリアル通信：1 x COM (RS-232/422/485)
- ・OS：Windows® 10 IoT Enterprise LTSC 2021
Windows® 11 IoT Enterprise LTSC 2024
またはOSなし
- ・動作温度：0～50℃
- ・周囲温度（保管時 / 運搬時）：-40～70℃
- ・相対湿度：5～95%（結露なきこと）
- ・筐体：鋼板 / アルミニウム
- ・保護等級：全面IP65
- ・電源電圧：24 V DC ±20%
- ・取付方法：VESA、スイングアーム、ポール
- ・認証：CE, UL/cUL

特長

- ✓ 第12世代インテル Core™プロセッサ搭載 (BL2 PPC AIO65 7000)
- ✓ Windows® 11 IoT Enterprise LTSC対応
- ✓ 全面IP65の保護構造のため、制御盤を必要としない
- ✓ VESA規格に準拠。アーム取付け可能
- ✓ スケーラブルな性能
- ✓ 簡単な取付け
- ✓ 高パフォーマンス&ファンレス冷却
- ✓ ボタンボックス採用 (押ボタン、スイッチあるいは非常停止ボタンを収容)



■型式別仕様

スタンドアロン型保護等級IP65対応オールインワンパネル型PC (BL2 PPC AIO65 シリーズ)

外観			 写真は BL2 AIO65 9 PB BOX	
型式	BL2 PPC AIO65 2000	BL2PPC AIO65 7000	BL2 AIO65 9 PB BOX	BL2 AIO65 11 PB BOX
製品番号	1138366	1138367	1160210	1160209
表示サイズ [インチ] (cm)	15.6" (39.6) / 18.5" (46.9) / 21.5" (54.6)			
タッチパネル方式	静電容量式 (PCAP)			
解像度 (W×H) [ピクセル]	1920 × 1080 (Full HD)			
輝度 [cd/m ²]	450 / 350 / 300			
バックライト寿命 [時間]	50,000			
視野角 (左/右/上/下) [°]	15.6 インチ：85/85/85/85 18.5 インチ および 21.5 インチ：89/89/89/89			
CPU	Intel® Celeron® 7305E 1 GHz (2-core)	Intel® Core™ i7-1265UE 3.5 GHz/4.7 GHz (10-core)		
冷却	ファンレス			
RAM (選択可能)	8GB / 16GB / 32GB / 64GB DDR5			
ストレージ (選択可能)	なし / 60GB / 120GB / 240GB / 480GB / 960GB M.2 SSD			
グラフィック	Intel® UHD Graphics			
外形寸法 (W×H×D) [mm] VESAMOUNT	410 × 275 × 86 / 475 × 313 × 86 / 546 × 352 × 86			
外形寸法 (W×H×D) [mm] ポールMOUNT	410 × 275 × 100 / 475 × 313 × 100 / 546 × 352 × 100			
重量：VESAマウント [kg]	7.7 / 8.4 / 9.4			
重量：ポールマウント [kg]	8.6 / 9.3 / 11.9			

ø22mm の押しボタンを 9 個または 11 個収容可能なボタンボックス (配線とボタンは含みません)

産業用タッチパネルモニタ

フェニックス・コンタクトは、IPC本体を格納する産業用機械本体や制御盤とタッチパネルモニタを別な場所に設置する場合や、モニタを増設するといった目的のための最新デザインのタッチパネルモニタを提供しています。堅牢なタッチパネルは、生産ライン上で直接利用できます。グラフィックインターフェースの選択によってアダプタやコンバータなどを利用せずに、PCと容易に接続可能です。



産業用タッチパネルモニタ (VL3 FPMシリーズ)

■共通仕様

- ・ディスプレイ:TFT
- ・色数:1670万色
- ・動作温度:-20~60°C
- ・周囲温度(保管時/運搬時):-40~70°C
- ・相対湿度:10~90%(結露なきこと)
- ・筐体:鋼板/アルミニウム
- ・保護等級:IP66(前面)、IP20(背面)
- ・電源電圧:24V DC ±20%
- ・取付方法:前面からの取付けまたはVESAマウント
- ・認証:CE, UL/cUL

特長

- ✓ 同時に10点タッチ認識可能マルチタッチスクリーン
- ✓ 静電容量式マルチタッチ
- ✓ 多数の映像インターフェース



■型式別仕様

産業用タッチパネルモニタ (VL3 FPMシリーズ)

外観						
型式	VL3 FPM 101	VL3 FPM 121	VL3 FPM 156	VL3 FPM 185	VL3 FPM 215	VL3 FPM 238
製品番号	1580690	1580720	1580719	1580718	1580715	1580713
表示サイズ [インチ] (cm)	10.1" (25.9)	12.1" (30.7)	15.6" (39.6)	18.5" (46.9)	21.5" (54.6)	23.8" (60.5)
タッチパネル方式	静電容量式 (PCAP) 10点マルチタッチ					
解像度 (W×H) [ピクセル]	1280 × 800 (WXGA)			1920 × 1080 (Full HD)		
輝度 [cd/m ²]	500	500	450	350	400	450
平均故障時間 [時間]	50,000					
視野角 (左/右/上/下) [°]	85 / 85	88 / 88	85 / 85	89 / 89		
入力インターフェース	DisplayPort / HDMI / VGA					
外形寸法 (W×H×D) [mm]	263 × 200 × 52	302 × 229 × 52	398 × 273 × 52	465 × 310 × 52	532 × 346 × 52	583 × 377 × 54
パネルカット寸法 (W×H) [mm]	252 × 189	292 × 219	388 × 263	455 × 300	522 × 336	571 × 354
重量 [kg]	3.5	4.1	4.2	5.1	9.8	10.5
標準消費電力 [W]	8.6	14.4	23	22.1	25.9	27.8

ラックマウントPC 大規模な集中型オートメーションへの適用

大量のセンサーデータを処理・管理するために、フエニックス・コンタクトの強力な19インチラック搭載産業用PCを使用して広範なSCADA視覚化や画像処理を利用できます。要求の厳しいアプリケーションのため高いパフォーマンスを提供する19インチラックフォームファクタは、大規模な制御が必要な環境への容易な設置を可能にします。



19インチラック対応産業用PC


■共通仕様

- ・イーサネット：2 x (10/100/1000 Mbps), RJ45, Intel® i210, i219
- ・USB：2 x Type A, USB 1.1/2.0 (前面)
4 x Type A, USB 3.0 (背面)
- ・OS：Windows® 10 IoT Enterprise LTSC 2019
Windows® 11 IoT Enterprise LTSC 2024
またはOSなし
- ・電源電圧：100~240V AC
- ・動作温度：0~55°C
- ・周囲温度 (保管時 / 運搬時)：0~70°C
- ・相対湿度：5~95% (結露なきこと)
- ・保護等級：IP20
- ・認証：CE, UL/cUL





特長

- ✓ 19インチラック対応
- ✓ 構成を個別に選択可能
- ✓ インテル第6世代プロセッサ
(インテル15年サポートロードマップ)
- ✓ Windows® 10 IoT およびWindows® 11 IoTに対応
- ✓ 2.5インチ HDD / SSD SATAに対応

■型式別仕様

ラックマウントIPC	
外観	
型式	BL Rackmount 2U
製品番号	2400063
CPU (選択可能)	Intel® Core™ i3-9100TE, 2.2 GHz/3.2GHz Intel® Core™ i7-9700TE, 1.8 GHz/3.8GHz
冷却	強制空冷
RAM (選択可能)	8 / 16 / 32 GB
ストレージ (選択可能)	なし または 240/480 GB (SSD) 1/2/4 TB (3.5" HDD)
ストレージスロット数	2
RAID	0/1
USB	2 x USB 1.1/2.0, 4 x USB 3.0
シリアルインターフェース	1 x COM (RS-232/RS-422/RS-485), 1 x COM (RS-232)
モニター接続	DVI-I
グラフィック	Intel® UHD Graphics 630
PCI/PCIeスロット	3 x PCI, 1 x PCIe x8, 1 x PCIe x16
マウント	ラックマウント 2U
外形寸法 (W×H×D) [mm]	482 x 89 x 429
重量 [kg]	13.5
電源 [W]	500

■産業用PC 型式別仕様一覧

外観				
	ボックス型PC	パネル型PC	コンパクトボックス型PC	コンパクトパネル型PC
型式	VL3 BPC	VL3 PPC	VL3 UPC	VL3 PPCS
製品番号	1376797	1376798	1459506	1644121
画面サイズ (インチ)	-	15.6 / 18.5 / 21.5	-	10.1 / 12.1
解像度 (W×H) [ピクセル]	-	1920 × 1080 (Full HD)	-	1280 × 800 (WXGA)
CPU	Intel® Celeron® 6305E 1.8 GHz (dual-core) Intel® Core™ i3-1115G4E 3.0 GHz (dual-core) Intel® Core™ i5-1145G7E 2.6 GHz (quad-core) Intel® Core™ i7-1185G7E 2.8 GHz (quad-core)		Intel® Atom® x6211E 1.3GHz / 3.0GHz (2 core) Intel® Atom® x6413E 1.5GHz / 3.0GHz (4 core)	
グラフィック	Intel® UHD Graphics / Intel® Iris® Xe Graphics		Intel® UHD Graphics	
冷却	ファンレス	ファンレス (Core™ i7のみ選流ブースタ)	ファンレス	
RAM	4GB / 8GB / 16GB / 32GB / 64 GB		2GB または 8GB または 16GB ^{*1}	
ストレージ (標準)	なし / 60GB / 120GB / 240GB / 480GB / 960GB		30GB または 60GB または 120GB または 240GB ^{*1}	
増設ストレージ (オプション)	60GB / 120GB / 240GB / 480GB / 960GB		60GB / 120GB / 240GB / 480GB ^{*2}	
OS	Windows® 10 IoT Enterprise LTSC 2021 Windows® 11 IoT Enterprise LTSC 2024 OS なし			
RAID (オプション)	0 / 1		-	
イーサネットインタフェース(標準)	2 × 10/100/1000 Mbps, RJ45			
イーサネットインタフェース(オプション)	最大 6 ポート ^{*2}	最大 2 ポート ^{*2}	最大 2 ポート ^{*2}	
USB (標準)	4 × USB 3.1		-	
USB (オプション)	最大 2 ポート ^{*2}		-	
シリアルインターフェース (標準)	1 × COM (RS-232/RS-422/RS-485)		-	1 × COM (RS-232/RS-422/RS-485)
シリアルインターフェース (オプション)	最大 4 ポート ^{*2}		最大 2 ポート ^{*2}	最大 1 ポート ^{*2}
無線LAN (オプション)	802.11 a/b/g/n		802.11 a/b/g/n/ac	
4G/LTE (オプション)	-		4G/LTE ^{*2}	
モニター出力	2 × DisplayPort (DP++)		1 × DisplayPort (DP++)	
モニター入力	-			
PCIe スロット (オプション)	1 × PCIe	-		
マウント	DIN レール / ウォール / ブックシェルフ	パネル / VESA	DIN レール / ウォール	パネル / VESA
外形寸法 (W×H×D) [mm]	70 × 225 × 230 (標準構成)	465 × 310 × 88 (18.5 インチモデル)	100 × 100 × 50 (標準構成)	263 × 200 × 73 (10.1 インチモデル)
重量 [kg]	3.7 ~ 3.8	6.9 ~ 9.0	0.7 (標準構成)	3.5 ~ 4.1
保護等級	IP30	前面 IP66 / 背面 IP30	IP30	前面 IP66 / 背面 IP30
動作温度 [°C]	-20 ~ 50		-20 ~ 60	
認証	CE, UL/cUL			
電源電圧	24 V DC ± 20%			

*1: RAM・ストレージのサイズ選択には制限があります。詳細は製品ページをご覧ください。

*2: オプションの選択には制限があります。詳細は製品ページをご覧ください。





スタンドアロン型オールインワンパネル型PC		タッチパネルモニタ	
BL2 PPC AIO65 2000	BL2 PPC AIO65 7000	VL3 FPM 101 / 121	VL3 FPM 156 / 185 / 215 / 238
1138366	1138367	1580690/1580720	1580719/1580718/1580715/1580713
15.6 / 18.5 / 21.5		10.1 / 12.1	15.6 / 18.5 / 21.5 / 23.8
1920 × 1080 (Full HD)		1280 × 800 (WXGA)	1920 × 1080 (Full HD)
Intel® Celeron® 7305E 1 GHz (2-core)	Intel® Core™ i7-1265UE 3.5 GHz/4.7 GHz (10-core)	-	
Intel® UHD Graphics		-	
ファンレス		ファンレス	
8GB / 16GB / 32GB / 64GB		-	
なし / 60GB / 120GB / 240GB / 480GB / 960GB		-	
-		-	
Windows® 10 IoT Enterprise LTSC 2021 Windows® 11 IoT Enterprise LTSC 2024 OS なし		-	
-		-	
2 × 10/100/1000 Mbps, RJ45		-	
-		-	
4 × USB 3.1		-	
-		-	
1 × COM (RS-232/RS-422/RS-485)		-	
-		-	
-		-	
-		-	
-		-	
-		DP / HDMI / VGA	
-		-	
ボール / VESA		パネル / VESA	
475 × 313 × 86 (VESA マウント 18.5 インチモデル)		263 × 200 × 52 (VL3 FPM 101)	465 × 310 × 52 (VL3 FPM 185)
7.7 ~ 11.9		3.5 (VL3 FPM 101)	5.1 (VL3 FPM 185)
全面 IP65		前面 IP66 / 背面 IP30	
0 ~ 50		-20 ~ 60	
CE, UL/cUL			
24 V DC ± 20%			



A series of 20 horizontal dashed lines spanning the width of the page, providing a template for writing or drawing.

産業用Network製品ラインアップ

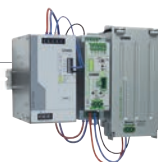
Security Router

セキュリティルータ



Power Supply and UPS

電源、UPS



Unmanaged Switches

アンマネージドスイッチ



Managed Switches

マネージドスイッチ



Wireless Devices

ワイヤレス機器



IP20 I/O Devices

IP20仕様 I/O機器



IP67 I/O Devices

IP67仕様 I/O機器



使用上の注意

【フェニックス・コンタクト製品をお使いいただく場合の一般的な注意事項】

- 航空機、一般車両、医療機器、原子力制御などにおいて、本製品の故障や誤動作が人命を脅かす、または、人体に危害を及ぼす恐れがある用途には使用しないでください。
- 電線の取り付け/取り外しやコネクタの挿抜は、電源を切った状態で行ってください。感電や、アークによる焼損の恐れがあります。
- 製品の分解や改造を行わないでください。
- 屋内での使用を目的として設計されているため、屋外での使用には適していません。
- 直射日光の当たる場所や結露・氷結が発生する場所での使用や保管は避けてください。
- 銅線のみ接続可能です。アルミ線などは使用できません。
- 電線接続部やコネクタ嵌合部に異物が入らないように注意してください。異物の付着により接触不良や発熱の原因となる恐れがあります。
- コーティング剤などを塗布する場合は、溶剤による樹脂部への悪影響、ソルベントクラック、絶縁性能の低下などに注意してください。また、電線接続部に溶剤が付着しないように注意してください。溶剤の付着により接触不良や発熱の原因となる恐れがあります。
- 規定された使用温度範囲で使用してください。また、機器や電線接続部の自己発熱も考慮した周囲温度で使用してください。過電流や周囲温度上昇により使用温度範囲を超えた場合は、樹脂ハウジングが損傷し、事故につながる恐れがあります。
- 腐食性ガス雰囲気での使用は避けてください。接続部の腐食により接触不良や発熱の原因となる恐れがあります。
- コネクタ製品において、プラグとソケットは推奨挿抜回数以上に挿抜しないでください。接点部の表面劣化により接触不良や発熱の原因となる恐れがあります。
- コネクタの挿抜時は嵌合方向に対して過度に斜めの力を加えないでください。樹脂や電極を破損する恐れがあります。
- その他注意事項は各製品のデータシートを確認してください。

仕様などの記載内容は、予告なく変更することがあります。あらかじめご了承ください。

フェニックス・コンタクト株式会社

本社 〒222-0033 横浜市港北区新横浜1-7-9
友泉新横浜一丁目ビル6階

東京オフィス 03-6712-3088 さいたまオフィス 048-631-3371
名古屋オフィス 052-589-3810 北陸オフィス 076-210-4360
大阪オフィス 06-6350-2722 京都オフィス 075-325-5990
広島オフィス 082-568-1664 福岡オフィス 092-418-2030

www.phoenixcontact.co.jp

