

M8 Dコーディング 通信用コネクタ

- ☑ 国際規格 IEC 61076-2-114準拠
- ☑ 表面実装部品(SMD)
- ☑ コンパクトかつ早いデータ転送速度
- ☑ フロントマウント、リアマウント選択可能
- ☑ PoE対応
- ☑ シールド有り無し選択可能
- ☑ パッケージ形態もご相談に応じます



標準のインサートカラーは黒色ですが別色もご相談に応じます。

**PROFI[®]
NET** Ethernet

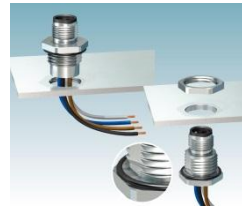
● 特長

① 小型、省スペース



- M12コネクタと比べて約30%サイズダウン
- 小さなスペースで最大100Mbpsの高速データ転送を可能に

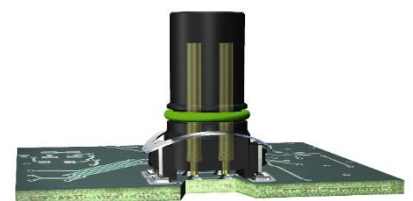
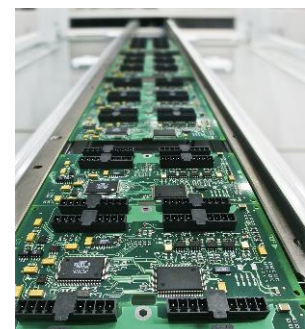
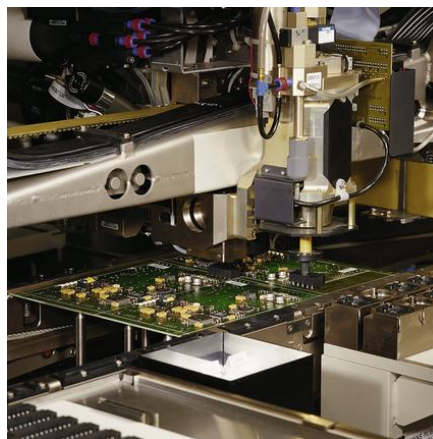
② 複数のハウジングタイプを用意



- 設計思想に応じフロントマウントタイプとリアマウントタイプの2種類のハウジングタイプより選択が可能です。

③ 表面実装(SMD)により工数を削減

- 自動実装やはんだ付けのリフロー化が可能
- 組立て工程を短縮しコスト低減に貢献



M8通信コネクタ

※ M8 Dコーディング 通信用のコネクタケーブルもございます。詳細はお問い合わせください。

外観	シールド有	シールド無		
型式	SACC-CIP-M8FSD-4P SMD SH R32	SACC-CI-M8FSD-4P SMD R32	SACC-FP-F-M8/M10 SMD	SACC-BP-F-M8/M12 SMD
製品番号	1068454	1068453	1412504	1412506
極数/コーディング	4極/Dコーディング	4極/Dコーディング	-	-
定格電圧	50V AC / 60V DC			
定格電流(40℃時)	4A			
信号カテゴリ	PROFINET CAT5 (IEC 11801)、100Mbps Ethernet CAT5 (IEC 11801)、100Mbps			
保護等級	IP67(接続時)			
挿抜回数	≥ 100			
コネクタ絶縁抵抗	≥ 100 MΩ			
コンタクト	銅合金、金めっき	銅合金、金めっき	-	-
ハウジング	-	-	銅合金、ニッケルめっき	銅合金、ニッケルめっき
推奨締付トルク	-	-	2~3Nm	2~3Nm
パネルへの取付け方向	-	-	前面取付け	背面取付け
ナット	-	-	M10X0.75(別売) 製品番号 1412508	M12X1(2mm厚) 付属
パネル厚	-	-	直付け時 2~5mm ナット使用時 1~3mm	直付け時 1~4.5mm
基板距離	-	-	9mm ¹⁾	6mm ²⁾
使用温度範囲	-40℃~+105℃ (運転時) -25℃~+105℃ (挿抜時)			

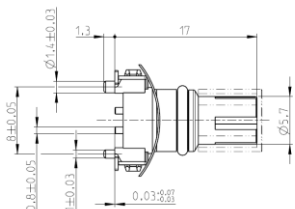
1) プリント基板上端からケースの前面パネル外面までの距離

2) プリント基板上端からケースの前面パネル内面までの距離

寸法

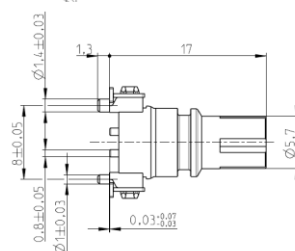
1068454

(シールド付)



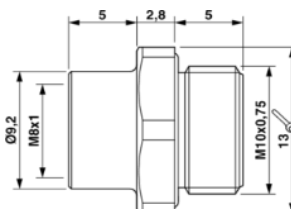
1068453

(シールドなし)



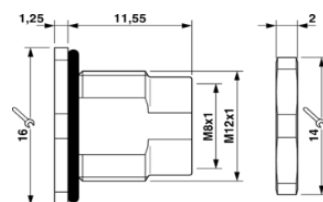
1412504

(フロントマウント)



1412506

(リアマウント)



±様などの記載内容は、予告なく変更することがあります。あらかじめご了承ください。
製品の使用上の注意についてはHPよりご確認ください。



フエニクス・コンタクト株式会社

本 社 〒222-0033 横浜市港北区新横浜1-7-9
友泉新横浜一丁目ビル6階

www.phoenixcontact.co.jp



拠点案内は弊社ホームページより
ご確認ください。