



CATALOGUE FORMATION



CRÉATEUR D'INNOVATIONS

AU SERVICE DE NOS CLIENTS

Notre savoir-faire à votre disposition

Le capital humain est la première ressource de votre entreprise. Phoenix Contact l'a bien compris et propose des formations dans le cadre d'un processus d'amélioration continue des compétences de vos équipes. Se former avec Phoenix Contact, c'est miser sur la valeur de vos collaborateurs. Nos formations leur permettront non seulement de connaître les spécificités de nos produits, mais aussi de profiter des solutions les plus récentes et les plus performantes correspondant aux besoins particuliers de votre activité. Agréées Qualiopi et certifiées ISO 9001, elles sont un gage de gain de compétitivité pour votre entreprise.

Bernard GENDRE

Directeur Général Phoenix Contact France

SOMMAIRE

02	Phoenix Contact	14	Formation Protection Foudre <i>Safe Energy Control</i>
04	Nos formations	15	Formations Marquage <i>Topmark Neo</i> <i>Logiciel Project Complete</i>
06	Formation Automation <i>PLCnext Engineer</i> <i>PcWorx</i>	17	Formation Outillage <i>Outillage pour l'électricien</i>
08	Formations Réseau <i>Réseau Industriel</i> <i>Cybersécurité Industrielle</i>	18	Méthode
10	Formations Safety <i>SafetyBridge sous PLCnext Engineer</i> <i>SafetyBridge sous PcWorx</i> <i>SafetyBridge sous TIA portal</i> <i>SafetyBridge sous Unity</i>	20	Tarifs
		21	Solutions de financement
		22	Conditions générales de prestation
		24	Conditions générales de vente

PHOENIX CONTACT

INSPIRING INNOVATIONS



**Des solutions créatives
pour un monde intelligent.**

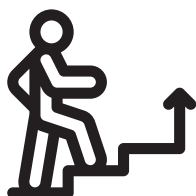
PHOENIX CONTACT, CRÉATEUR D'INNOVATIONS

Au service de nos clients

Véritable “constructeur d’innovations”, Phoenix Contact est un groupe mondial qui conçoit, fabrique et commercialise des solutions d’automatismes et de communication pour l’industrie. Fondée en 1923, Phoenix Contact est aujourd’hui leader sur les technologies du Wireless, des réseaux Profinet et de la protection anti-surtension.

Nous proposons une large gamme de produits et solutions. Notre offre inclut de nombreuses technologies de connexion, des composants pour les armoires de commande modernes et des solutions d’automatismes à la pointe de la technologie. Nos solutions répondent aux besoins de nombreuses applications et industries telles que les fabricants de machines, le process, les énergies renouvelables, les infrastructures, le smart building ou encore l’industrie 4.0.

La qualité et l’innovation sont nos leitmotivs. Ainsi, nous prenons en compte les enjeux économiques et environnementaux pour répondre aux besoins de demain.



NOTRE EXPERTISE

De la connectique à la supervision



Connectique

Leader en connectique, nous proposons des connecteurs de signaux, de données et de puissance, pour C.I., solution idéale pour toutes vos applications.



Composants industriels

Toutes les solutions pour l'armoire électrique avec une technologie de connexion unique Push-in.



Automatismes

L'industrie 4.0 et l'internet des objets nécessitent des solutions d'automatisation ouvertes, de la communication réseau et de la cybersécurité.



Notre savoir-faire et notre offre de services perfectionnent la construction de vos armoires électriques grâce à des concepts de fabrication complets.

CHIFFRES CLÉS

A retenir



17400

collaborateurs



50

filiales dans le monde



60000

références pour répondre à vos besoins



7%

part du chiffre d'affaires investi en R&D chaque année

NOS FORMATIONS

PROCHE DE VOS BESOINS



Nos formations permettent d'améliorer vos compétences et votre savoir-faire. Elles couvrent tous vos besoins, des plus courants aux plus spécifiques.

LES THÉMATIQUES





NOTRE APPROCHE

Nos formations vous permettront non seulement de connaître les spécificités de nos produits, mais aussi de profiter des solutions les plus récentes et les plus performantes correspondant aux besoins particuliers de votre activité.

Nous associons des formations techniques solides à la mise à disposition de matériels et logiciels régulièrement réactualisés, afin de vous garantir efficacité, satisfaction et gain réel de productivité pour votre entreprise.

> Centre de formation agréé Qualiopi N°11770458777



> Formateurs hautement qualifiés et expérimentés

> Formations sur mesure et personnalisées sur demande

> Formations dynamiques et opérationnelles en petits groupes

04

PROTECTION FOUDRE

Connaître la réglementation
et bien protéger ses
installations

» Safe Energy Control

05

MARQUAGE

Apprendre à installer et
paramétrer ses machines

» Topmark NEO

» Project Complete

06

OUTILLAGE

Apprendre à utiliser et
choisir les bons outils

» Les fondamentaux

PLCnext ENGINEER

Les fondamentaux

Lors de cette formation, vous apprendrez à utiliser les fonctions du logiciel PLCnext Engineer et à vous familiariser à l'environnement de la PLCnext Technology.

Nous nous focaliserons sur les fonctionnalités offertes par PLCnext Engineer pour aborder l'Automatisme et l'Informatique Industriels.



Pour toute formation PLCnext Engineer achetée, nous vous offrons un starter kit PLCnext d'une valeur de 600€.*

* Offre valable pour les formations multi-clients. Les Starterkit seront distribués aux personnes formées en fonction de leur disponibilité. Pendant la formation si le stock le permet, sinon ils seront envoyés aux stagiaires dès disponibilité.



Formations multi-clients programmées sur le site d'Emerainville :

- 15, 16 et 17 Mars
- 14, 15 et 16 Juin
- 13, 14 et 15 Septembre
- 22, 23 et 24 Novembre

Inscription uniquement sur demande directement @ : sav@phoenixcontact.fr

REF : 1292153

✓ Jour 1 - PLCnext Technology

Introduction à PLCnext Technology :

Paramétrage d'avant projet :

Exercice : Utiliser les options de paramétrage avant projet de PLCnext Engineer

Outils de PLCnext Engineer:

Exercice : Naviguer et comprendre l'environnement PLCnext Engineer

Création d'un projet complet sous PLCnext Engineer :

Exercice : Création d'une configuration de bus

Proficloud - <https://www.proficloud.net/app>

Exercice : Remonter et visualiser des données sous Proficloud

PLCnext Store - <https://www.plcnextstore.com/#/>

Exercice : Télécharger et installer une application depuis le PLCnext Store

PLCnext Community - <https://www.plcnext-community.net/en/>

Exercice : Trouver des informations et utiliser la Communauté PLCnext

Ouverture de PLCnext Engineer

✓ Jour 2 - Mise en application

Mise en place d'un projet IEC 61131

Exercice : Créer et intégrer un projet simple en IEC 61131

Intégration de bloc fonctionnel en langage évolué

Exercice : Intégrer à PLCnext Engineer un code édité en langage évolué (i.e. C++ sous Eclipse ou Matlab)

Gestion des outils de débog

Exercice : Maitriser les outils de débog de PLCnext Engineer

✓ Jour 3 - Visualisation

Gestion des IHM sous PLCnext Engineer

Exercice : Créer un IHM sous PLCnext Engineer

OPC UA

Exercice : Mise à disposition des variables en OPC UA & test avec client OPC UA



Personnels concernés

- Automaticiens
- Informaticiens
- Intégrateurs
- Ingénieurs Informatiques
- Centres de formation en Automatisme & Réseau Industriels



Prérequis

- Connaissance des langages de programmation Automatique et/ou Informatique
- Maitrise de Windows basiques

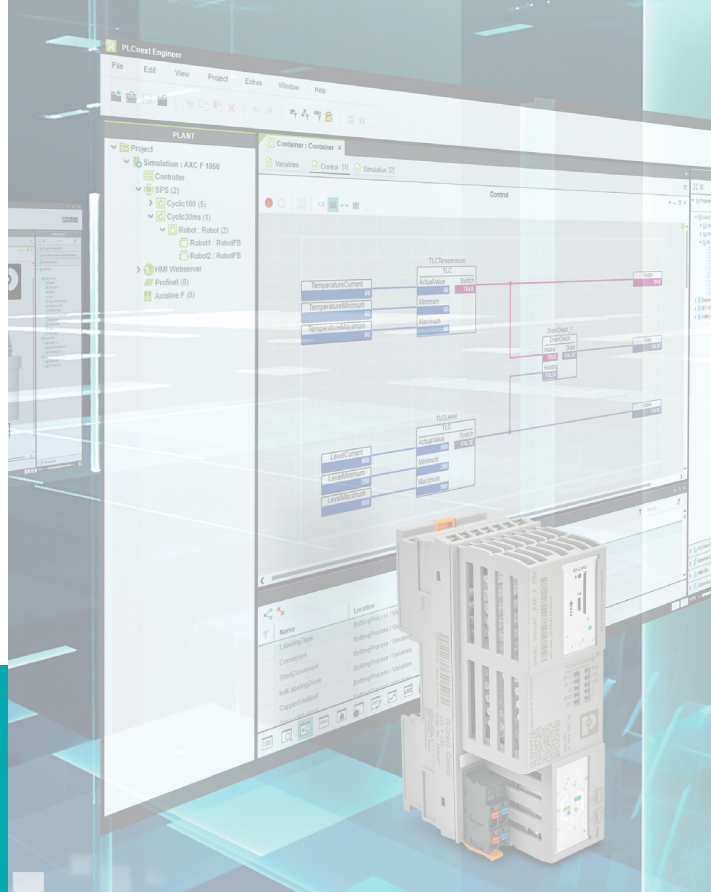
PcWorx

Les fondamentaux

Lors de cette formation, vous apprendrez à utiliser les fonctions du logiciel PcWorx et vous vous familiariserez aux outils à disposition.

Cette formation vous permettra d'aborder toutes les fonctionnalités du logiciel PcWorx à l'aide d'exercices simples et ludiques.

Nous nous focaliserons sur les fonctionnalités offertes par PcWorx pour aborder l'Automatisme et l'Informatique Industriels.



REF : 1300731

✓ Jour 1 - PcWorx + Modules Généraux

Introduction à PcWorx

Paramétrage d'avant-projet :

Exercice : Utiliser les options de paramétrage avant-projet de PcWorx

Outils de PcWorx:

Exercice : Naviguer et comprendre l'environnement PcWorx

Création d'un projet complet sous PcWorx :

Exercice : Création d'une configuration de bus

✓ Jour 2 - Mises en application

Configuration d'un automate neuf

Exercice : Configurer un automate neuf avec les outils à disposition

Mise en place d'un projet IEC 61131

Exercice : Créer et intégrer un projet IEC 61131

Gestion des outils de débog

Exercice : Maitriser les outils de débog de PcWorx



Personnels concernés

- Automaticiens
- Informaticiens
- Intégrateurs
- Ingénieurs Informatiques
- Centres de formation en Automatisme & Réseau Industriels



Prérequis

- Connaissance des langages de programmation Automatisme et/ou Informatique
- Maitrise de Windows basique
- Maitrise des configurations IP sous Windows

RÉSEAU INDUSTRIEL

Lors de cette formation vous apprendrez les principes de communication sur le réseau IP, les différentes encapsulations. Vous serez capable de mieux maîtriser les communications IP et d'avoir une approche plus globale de votre machine ou de votre installation.

Vous aurez les connaissances de base et serez capable de réaliser des projets, de diagnostiquer des réseaux et de proposer des architectures efficaces.

✓ Jour 1 - Description et explication des différentes composantes du réseau

Introduction au réseau Ethernet Industriel Équipements réseaux

Exercice : Retracer le chemin d'un paquet réseau

Les protocoles industriels

Exercice : Diagnostiquer et analyser les protocoles industriels

✓ Jour 2 - Fonctionnalités avancées

Les protocoles de redondance

Exercice : Mettre en place une boucle de redondance selon différents standards/protocoles

Des fonctionnalités de segmentation, traduction et retransmission

Exercice : Mettre en place un VLAN, un NAT 1 :1, de l'IP/Port Forwarding et du Masquerade

La sécurité dans les réseaux industriels

Exercice : Mettre en place des sécurités simples sur les équipements réseaux

Diagnostiquer les réseaux Industriels

Exercice : Utiliser les différents services existants pour diagnostiquer/manager un réseau

Ouverture du réseau industriel



REF : 1294467



Personnels concernés

- Automaticiens
- Informaticiens
- Intégrateurs
- Ingénieurs Informatiques
- Centres de formation en Automatismes & Réseau Industriels

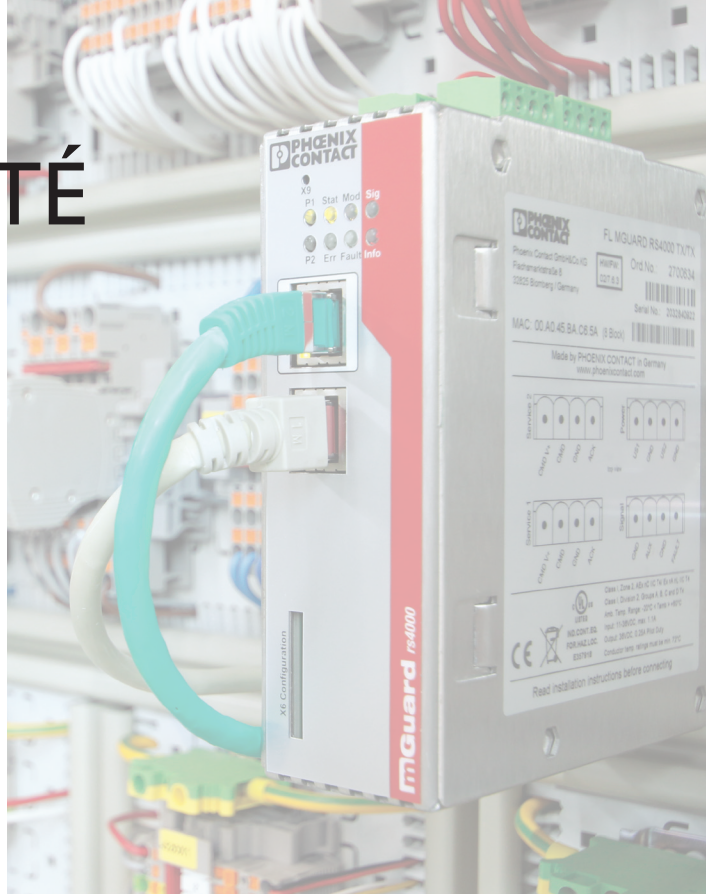


Prérequis

- Connaissance basique du réseau
- Maîtrise de Windows basique

CYBERSECURITÉ INDUSTRIELLE

Lors de cette formation, vous apprendrez le langage et les principes de cybersécurité et vous vous familiariserez avec les produits pare-feu mGuards. Nous aborderons la protection du réseau, des machines et des accès à distance. Vous serez capable d'avoir une vision globale sur la cybersécurité et d'être autonome lors de l'installation de nos produits et lors de la mise en place de règles pare-feu ou de tunnels VPN.



REF : 1292147



Notions de cybersécurité et mise en fonctionnement d'un mGuard

Introduction à la cybersécurité

- Présentation de Phoenix Contact
- Panorama de la cybersécurité et définitions des principales cybermenaces
- Présentation de la formation – Planning de la formation
- Sémantique sur les termes cybersécurité (pare-feu, tunnels VPN, NAT, adresses MAC...)
- Présentation des variantes de mGuards (connexion RJ45 – FO – 3G / 4G)
- Où et comment positionner ses produits de cybersécurité dans le réseau
- Création de son compte sur mGuard Secure Cloud

Créer un réseau sécurisé

Exercice : Créer les règles de pare-feu et paramétrer son routeur de sécurité

- Mise en service de l'appareil mGuard
- Configuration des ports WAN et LAN
- Paramétrage du modem 3G / 4G
- Configuration des règles pare-feu
- Paramétrage de la fonction NAT
- Configuration du port forwarding
- Utilisation de l'IP Masquering
- Utilisation des fonctions de diagnostic
- Paramétrage de la fonction CIFS Integrity Monitoring

Outils de prise en main à distance mGuard Secure Cloud

Exercice : Utiliser la plateforme web et mettre en place des tunnels VPN

- Prise en main mGuard Secure Cloud
- Création / gestion des utilisateurs et leurs droits / accès
- Création des fichiers de configuration
- Mise en place des tunnels VPN



Personnels concernés

- Automaticiens
- Informaticiens
- Intégrateurs
- Ingénieurs Informatiques
- Centres de formation en Automatismes, Réseau Industriel, Cybersécurité



Prérequis

- Connaissance des technologies de communication réseau
- Maîtrise de Windows basiques

SAFETYBRIDGE

SOUS PcWorx

Lors de cette formation, nous apprendrons à intégrer et à utiliser la technologie d'entrées/sorties de sécurité Safetybridge sous le l'environnement PcWorx.

Vous serez capable de d'intégrer la technologie Safetybridge et travailler en autonomie sur les logiciel PcWorx et Safeconf.



REF : 1292145

✓ Jour 1 - PLCnext Technology

Introduction à la technologie Safetybridge

Création d'un projet sous PCWorx et configuration de l'architecture réseau

Création d'un projet sous le logiciel SAFECONF et édition d'un îlot d'E/S de sécurité

✓ Jour 2 - Logique de sécurité et mise en service

Création d'un programme de sécurité

Mise en service et Maintenance



Personnels concernés

- Automaticiens
- Informaticiens
- Intégrateurs
- Ingénieurs Informatiques
- Centres de formation en Automatisation & Réseau Industriels



Prérequis

- Connaissance des langages de programmation Automatique et/ou Informatique
- Notions de sécurité fonctionnelle dans un environnement industriel
- Maitrise de Windows basique

SAFETYBRIDGE SOUS TIA portal

Lors de cette formation vous apprendrez à intégrer la technologie SafetyBridge sous l'environnement TIA Portal de chez SIEMENS ainsi qu'à vous familiariser à l'environnement de la technologie PLCnext de chez Phoenix Contact. Vous aurez les connaissances de base et serez capable de réaliser des projets intégrant des E/S de sécurité et de répondre à des appels d'offres avec cette technologie.



REF : 1292144

✓ Jour 1 - SafetyBridge Technology présentation et intégration

Introduction à la technologie Safetybridge

Présentation de PLCnext Technology et de PLCnext Engineer

Afin d'appréhender l'utilisation de SafetyBridge, nous l'aborderons dans l'environnement Phoenix Contact sous PLCnext Technology.

Ceci nous donnera les fondamentaux pour travailler sous TIA portal.

✓ Jour 2 - Logique de sécurité et mise en service

Création de la logique de sécurité

Mise en service et maintenance

✓ Jour 3 - Intégration sous contrôleur Siemens avec logiciel d'automatisme TIA portal



Personnels concernés

- Automaticiens
- Informaticiens
- Intégrateurs
- Ingénieurs Informatiques
- Centres de formation en Automatisme & Réseau Industriels



Prérequis

- Connaissance des langages de programmation Automatique et/ou Informatique
- Notions de sécurité fonctionnelle dans un environnement industriel
- Maitrise de Windows basique

SAFETYBRIDGE

SOUS UNITY

A l'issue de cette formation ,vous serez capable d'appréhender la technologie SafetyBridge sous les plateformes d'automatismes Unity et PLCnext Engineer et autres...



REF : 1292141

✓ Jour 1 - SafetyBridge Technology présentation et intégration technology

Introduction à la technologie Safetybridge

Présentation de PLCnext Technology et de PLCnext Engineer

Afin d'appréhender l'utilisation de SafetyBridge, nous l'aborderons dans l'environnement Phoenix Contact sous PLCnext Technology.

Ceci nous donnera les simplement les fondamentaux pour travailler sous Unity.

✓ Jour 2 - Logique de sécurité et mise en service

Création de la logique de sécurité

Mise en service et maintenance

✓ Jour 3 - Intégration sous contrôleur Schneider avec logiciel d'automatisme Unity

- Option 1 : Réseau d'E/S déportées en Ethernet/IP

- Option 2 : Réseau d'E/S déporté en Modbus/TCP avec module de consistance de données intégrées



Personnels concernés

- Automaticiens
- Informaticiens
- Intégrateurs
- Ingénieurs Informatiques
- Centres de formation en Automatisme & Réseau Industriels



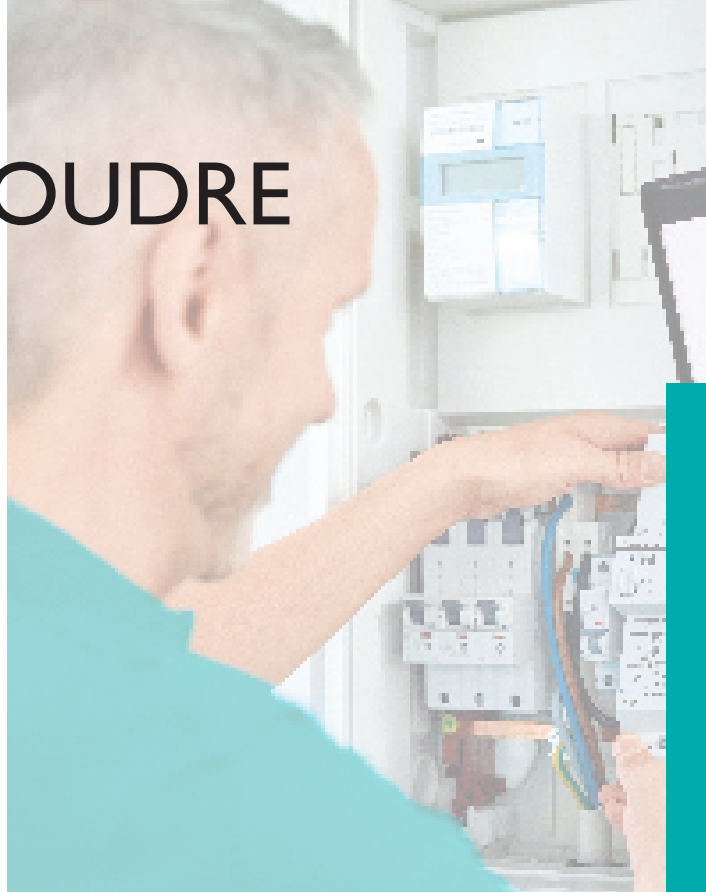
Prérequis

- Connaissance des langages de programmation Automatique et/ou Informatique
- Notions de sécurité fonctionnelle dans un environnement industriel
- Maitrise de Windows basique

PROTECTION Foudre

Le risque foudre est aujourd'hui une préoccupation majeure pour les exploitants des sites tertiaires ou industriels qui nécessitent une continuité de service élevée en termes de sécurité et d'exploitation.

Une attention particulière doit être apportée au choix, à la définition ainsi qu'à la mise en œuvre des parafoudres. L'évolution de la technologie et les dernières innovations techniques permettent d'optimiser et de simplifier l'installation de parafoudres.



REF : 1284244

✓ Pourquoi doit-on se protéger ?

- La législation et les normes
- La phénoménologie

✓ Comment évaluer les risques ?

- L'analyse du risque foudre
- L'étude technique

✓ Quelles sont les solutions ?

- Le choix et la définition des solutions de protection
- La détection préventive pour une maintenance prédictive
- Les règles de mise en œuvre
- Le contrôle et la vérification



Personnels concernés

- Responsables travaux neufs
- Responsables maintenance
- Responsables sécurité environnement
- Ingénieurs et techniciens de bureaux d'études
- Installateurs
- Chargés d'affaires

TOPMARK NEO

Installation de la solution de gravure laser

Lors de cette formation, vous apprendrez à mettre à jour et installer votre solution de gravure laser TOPMARK NEO, télécharger et utiliser le logiciel de repérage PROJECT COMPLETE.

Vous optimiserez ainsi au mieux votre productivité en gagnant du temps au cours de la création de vos projets.



REF : 1288230

✓ Installation de l'imprimante

Mise à jour du firmware de l'imprimante

Installation de l'imprimante en réseau

Utilisation de l'imprimante

✓ Installation du logiciel de repérage PROJECT COMPLETE

Téléchargement du logiciel

Installation et mise à jour du logiciel

Utilisation du logiciel

✓ Les bases du logiciel de repérage PROJECT COMPLETE

Filtres de matériel

Création d'un projet de repérage

Raccourcis clavier

Numérotation automatique

✓ Création de modèles d'étiquettes

Création d'un modèle

Utilisation du modèle

✓ Création de matrices

Création manuelle

Création via l'échange de données

✓ Echange de données

Utilisation d'un masque préconfiguré

Configuration du masque d'importation sous PROJECT COMPLETE

Exportation des données



Personnels concernés

- Utilisateurs du système de marquage
- Artisans électriciens
- Câbleurs
- Chefs d'atelier
- Responsables maintenance...



Prérequis

La disponibilité d'une personne du service informatique est nécessaire pour parer à tout imprévu lors de l'installation sur le poste informatique du client.

PROJECT COMPLETE

Imprimante et logiciel

Lors de cette formation, vous apprendrez à mettre à jour et installer votre imprimante, télécharger et utiliser le logiciel de repérage PROJECT COMPLETE.

Cette formation vous permettra de maîtriser notre logiciel de repérage PROJECT COMPLETE de façon à optimiser au mieux votre productivité en gagnant du temps au cours de la création de vos projets.



REF : 1288231

✓ Installation de l'imprimante : ce programme dépend de l'imprimante à installer

Mise à jour du firmware de l'imprimante
Installation du driver sur le PC
Installation de l'imprimante en USB
Installation de l'imprimante en réseau
Utilisation de l'imprimante

✓ Installation du logiciel de repérage PROJECT COMPLETE :

Téléchargement du logiciel
Installation et mise à jour du logiciel
Utilisation du logiciel

✓ Les bases du logiciel de repérage PROJECT COMPLETE :

Filtres de matériel
Création d'un projet de repérage
Raccourcis clavier
Numérotation automatique

✓ Création de modèles d'étiquettes

Création d'un modèle
Utilisation du modèle

✓ Création de matrices :

Création manuelle
Création via l'échange de données

✓ Echange de données :

Utilisation d'un masque préconfiguré
Configuration du masque d'importation sous PROJECT COMPLETE
Exportation des données



Personnels concernés

- Utilisateurs du système de marquage
- Artisans électriciens
- Câbleurs
- Chefs d'atelier
- Responsables maintenance...



Prérequis

La disponibilité d'une personne du service informatique est nécessaire pour parer à tout imprévu lors de l'installation sur le poste informatique du client.

OUTILLAGE POUR ELECTRICIENS

Vous apprendrez à utiliser les outils adaptés à vos besoins et vous vous familiariserez avec la gamme d'outillage professionnel Phoenix Contact.

Cette formation vous permettra d'aborder les normes en vigueur dans le domaine de l'outillage ainsi que les bonnes pratiques pour effectuer un travail de qualité en vous prémunissant au maximum des risques de troubles musculo-squelettiques liés à l'utilisation d'un outil.



REF : 1288232

✓ Les conducteurs

Définition

La classification

Isolants et sections

✓ Les outils de coupe

Choisir l'outil adapté à l'application

La puissance des outils de coupe

✓ Les outils de dénudage

Éléments de la norme DIN EN 60-352-2

Les types d'outils et leurs avantages

✓ Les contacts à sertir

Les différents types

Les embouts de câblage

✓ Les outils de sertissage

Définition du sertissage

Point sur les normes

Les bonnes pratiques

Les tests qualité

✓ L'étalonnage des outils à sertir

Pourquoi étalonner un outil à sertir

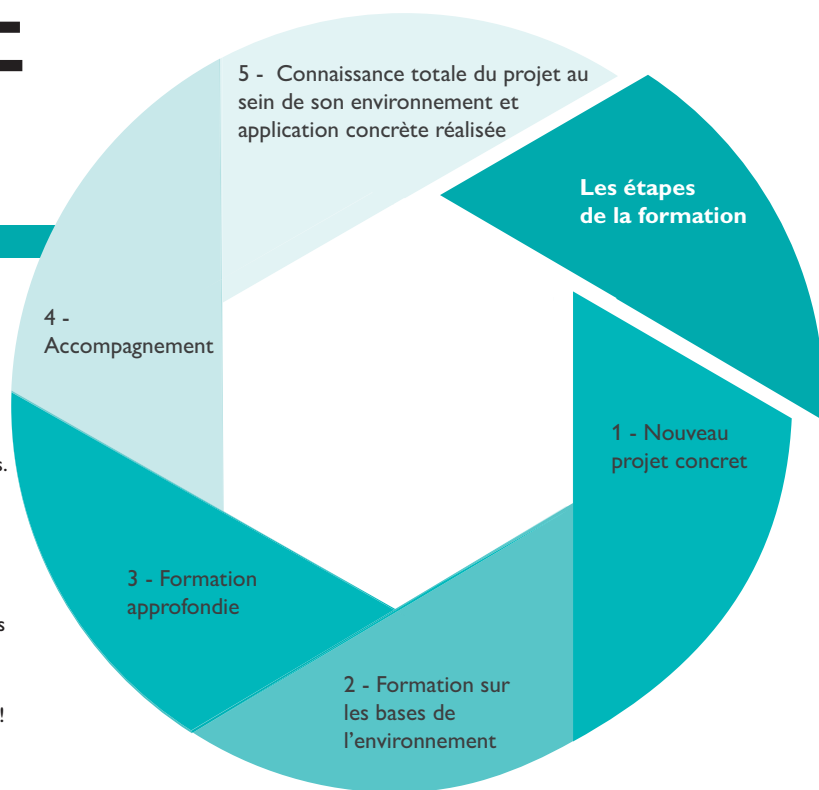
Déroulement d'un test d'étalonnage



Personnels concernés

- Utilisateurs du système de marquage
- Artisans électriciens
- Câbleurs
- Chefs d'atelier
- Responsables maintenance...

NOTRE MÉTHODE



ACCOMPAGNEMENT

Un Nouveau projet = une nouvelle technologie !

Nos formations catalogue répondent à 80% de vos besoins.

Leurs avantages :

- Vous montez ainsi en compétences sur les connaissances globales liées à la technologie
- Votre société et de vos équipes deviennent indépendants sur l'utilisation des matériels et logiciels
- Vous avez acquis de bonnes bases pour le projet visé ainsi que sa mise en application concrète

Vous avez maintenant tout pour réussir les projets à venir !



Formateurs

Nos formateurs sont experts dans leurs domaines respectifs. Ils sauront vous informer sur la législation en cours ainsi que vous conseiller et vous orienter sur le choix des meilleures solutions pour votre application.

Au-delà de la formation, ils vous accompagneront jusqu'à la mise en oeuvre de vos projets.



Moyens pédagogiques

- Manuels d'utilisation numérique
- Contrôle continu sous forme d'exercices ludiques
- Mise en place d'un projet concret
- Site internet avec aide en ligne (PLCnext Community)
- Support (téléphonique, email, contrôle à distance) en Français depuis nos bureaux d'Emerainville (Paris) après la formation



Moyens d'évaluation

- Evaluation par le contrôle continu
- Rendu en fin de formation de leur projet complet réalisé
- Evaluation en fin de formation de la formation et du formateur
- Questionnaire complet d'évaluation de fin de formation
- Remise d'un diplôme de fin de formation
- Chaque personne formée reçoit un document attestant de la formation qu'il vient d'effectuer.



CENTRES DE FORMATION

Proche de chez vous

Nous avons le plaisir de vous accueillir dans nos locaux tout neufs à Paris.

Afin d'être proches de chez vous, nous proposons trois centres de formations facilement accessibles.

Basés idéalement dans trois grandes villes, Paris, Lyon et Nantes, vous pourrez choisir le centre qui vous convient le mieux.

Phoenix Contact Paris

52, bd de Beaubourg
77436 EMERAINVILLE

Phoenix Contact Nantes

7, boulevard Ampère
ZAC de la Fleuriaye
44470 CARQUEFOU

Phoenix Contact Lyon

Parc Technologique de Lyon
Europarc – bâtiment B3
7, PLACE Berthe Morizot
69800 SAINT PRIEST



Contact :
01.60.17.98.98
sav@phoenixcontact.fr



TARIFS



Inscrivez-vous en ligne sur notre site www.phoenixcontact.fr/formations
ou par mail à sav@phoenixcontact.fr

Formation	Réf	Nombre de jour(s)	Nombre pers mini/ max	Format	Locaux Phoenix Contact (Voir P.19)	Chez Client (en physique ou à Distance)
PLCnext Engineer - Les Fondamentaux	1292153	3 jours	1 à 6	Multi-clients (de 1 à 2 pers de la même sté)*	1 500€ / pers	-
				Multi-clients (de 3 à 6 pers de la même sté)*	4 500 €	-
			3 à 6	Mono-client	4 500 €	4 500 €
Formations multi-clients* programmées sur le site d'Emerainville : 15, 16 et 17 Mars - 14, 15 et 16 Juin - 13, 14 et 15 Septembre - 22, 23 et 24 Novembre 2022 * Starterkit PLCnext d'une valeur de 600€ offert						
PcWorx - Les Fondamentaux	1300731	2 jours	1 à 6	Multi-clients (de 1 à 2 pers de la même sté)	1 000€ / pers	-
				Multi-clients (de 3 à 6 pers de la même sté)	3 000 €	-
			3 à 6	Mono-client	3 000 €	3 000 €
Réseaux Industriels - Les Fondamentaux	1294467	2 jours	1 à 6	Multi-clients (de 1 à 2 pers de la même sté)	1 000€ / pers	-
				Multi-clients (de 3 à 6 pers de la même sté)	3 000 €	-
			3 à 6	Mono-client	3 000 €	3 000 €
Cybersécurité Industrielle - Les Fondamentaux	1292147	1 Jour	1 à 6	Multi-clients (de 1 à 2 pers de la même sté)	500€ / pers	-
				Multi-clients (de 3 à 6 pers de la même sté)	1 500 €	-
			3 à 6	Mono-client	1 500 €	1 500 €
Safety Bridge sous PLCnext Engineer	1292146	2 Jours	1 à 6	Multi-clients (de 1 à 2 pers de la même sté)	1 000€ / pers	-
				Multi-clients (de 3 à 6 pers de la même sté)	3 000 €	-
			3 à 6	Mono-client	3 000 €	3 000 €
Safety Bridge sous PcWorx	1292145	2 Jours	1 à 6	Multi-clients (de 1 à 2 pers de la même sté)	1 000€ / pers	-
				Multi-clients (de 3 à 6 pers de la même sté)	3 000 €	-
			3 à 6	Mono-client	3 000 €	3 000 €
Safety Bridge sous TIA portal	1292144	3 jours	1 à 6	Multi-clients (de 1 à 2 pers de la même sté)	1 500€ / pers	-
				Multi-clients (de 3 à 6 pers de la même sté)	4 500 €	-
			3 à 6	Mono-client	4 500 €	4 500 €
Safety Bridge sous UNITY	1292141	3 jours	1 à 6	Multi-clients (de 1 à 2 pers de la même sté)	1 500€ / pers	-
				Multi-clients (de 3 à 6 pers de la même sté)	4 500 €	-
			3 à 6	Mono-client	4 500 €	4 500 €
Protection foudre	1284244	1 Jour	1 à 6	Multi-clients (de 1 à 2 pers de la même sté)	500€ / pers	-
				Multi-clients (de 3 à 6 pers de la même sté)	1 500 €	-
			3 à 6	Mono-client	1 500 €	1 500 €
Topmark Neo	1288230	4 heures	1 à 6	Mono-client	590 €	590 €
Project Complete	1288231	4 heures	1 à 6	Mono-client	590 €	590 €
Outillage pour électriciens	1288232	4 heures	1 à 6	Mono-client	590 €	590 €





SOLUTIONS DE FINANCEMENT

Compte tenu de la réforme de la formation professionnelle, les conditions de prise en charge évoluent avec la création du CPF (Compte Professionnel de Formation).

Dans le cadre des fonds mutualisés de la formation, votre OPCO (Opérateur de compétences) peut prendre en charge certaines formations liées au plan de formation où à la professionnalisation de vos salariés. Les OPCO peuvent également vous conseiller lors de la définition de votre projet de formation et vous accompagner dans le montage et le suivi de vos dossiers. Pour savoir quel OPCO s'occupe de votre entreprise, vous pouvez vous rediriger vers le site du ministère du travail. Le site du ministère renseigne les informations concernant les OPCO.

COMMENT OBTENIR DES FINANCEMENTS ?

L'acceptation d'une demande de financement dépend de deux critères :

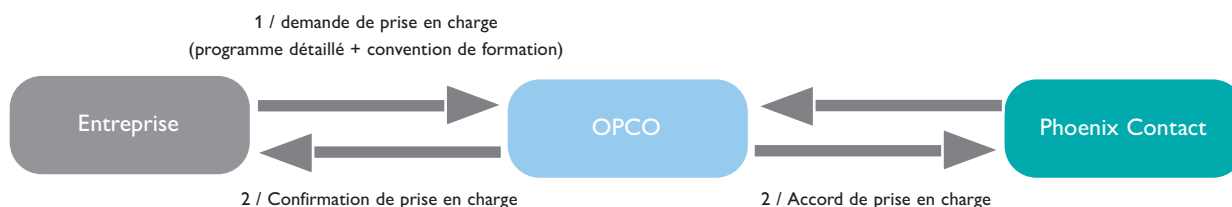
- Les priorités de la branche professionnelle concernant la formation
- Les priorités établies par l'OPCO de l'entreprise, lesquelles peuvent être très différentes d'un organisme à l'autre.

COMMENT FAIRE UNE DEMANDE DE PRISE EN CHARGE ?

Toute demande doit impérativement être faite avant le démarrage de la formation, via un formulaire et une procédure spécifique à chaque OPCO. De la même façon, le financement peut intervenir à la fin de la formation, et être fait soit à l'entreprise soit directement à l'organisme de formation.

Avant la formation

Vous devez effectuer une demande de prise en charge auprès de votre OPCA qui, après l'avoir analysée, émet un avis favorable ou défavorable.



Après la formation

Votre OPCA règle l'organisme de formation à réception des documents suivants :

- la feuille d'émargement
- la facture





CONDITIONS GENERALES DE PRESTATION

01 DEFINITION

Stages inter-entreprises et cycle long de formation : stages réalisés dans nos locaux ou dans des locaux mis à disposition dans l'entreprise pour Phoenix Contact.

Stages intra-entreprise : stages réalisés sur mesure pour le compte d'un client ou d'un groupe.

02 OBJET ET CHAMP D'APPLICATION

Les présentes conditions sont applicables aux formations assurées par PHOENIX CONTACT, ci-après désigné « Le Formateur », à ses Clients. Toute commande de formation implique l'acceptation sans réserve par le Client et son adhésion pleine et entière aux présentes conditions générales de Prestation qui prévalent sur tout autre document de l'acheteur, et notamment sur toutes conditions générales d'achat.

03 DEFINITION DE LA MISSION

L'objet, la nature et les caractéristiques de la formation sont détaillés dans la convention de formation professionnelle, et strictement limités à son contenu.

Toute prestation complémentaire devra faire l'objet d'une nouvelle convention.

Le Formateur se réserve expressément le droit de disposer librement des places retenues par le client, tant que les frais d'inscription n'auront pas été couverts dans les conditions prévues à l'article « Prix, Facturation et règlement » ci-dessous.

04 DOCUMENTS CONTRACTUELS

A réception d'une demande d'inscription, le Formateur fait parvenir au client, en double exemplaire, une convention de formation professionnelle continue telle que prévue par la loi, mentionnant le prix total de la ou des formations sollicitées accompagné des présentes conditions générales de prestation.

Le client s'engage à retourner dans les plus brefs délais au Formateur un exemplaire de la convention de formation et des conditions générales de prestation signées et portant son cachet commercial au plus tard une semaine avant la date fixée pour la formation.

Le retour de la convention de formation professionnelle signée vaut inscription à la ou aux formations stipulées.

Le Formateur adresse une attestation de présence à la D.R.H du Client à l'issue de la Formation. Une attestation individuelle de formation est remise à chaque participant à l'issue de la formation.

Le règlement intérieur de l'établissement est remis à chaque stagiaire au plus tard au début de la formation. Dans le cas d'une annulation ou d'un report au plus tard 3 semaines avant la date de démarrage du stage, à un avoir intégral peut être effectué. Dans un délai de 15 jours francs avant cette date, 30% du montant de l'action restera dû à titre d'indemnité forfaitaire. Au-delà de ce délai, l'organisateur sera dans l'obligation de facturer l'intégralité de la formation.

05 SUPPORTS DE FORMATION

L'utilisation des supports de formation ou de la prestation est autorisée pour le stagiaire exclusivement. Toute utilisation, transmission à un tiers, reproduction partielle ou intégrale des supports remis au titre de la prestation, sans le consentement écrit de l'auteur, sont interdits. La responsabilité du client serait alors engagée.

06 DATES PREVISIONNELLES

Les dates de formation figurant sur le catalogue du Formateur sont prévisionnelles et ne sont données qu'à titre informatif et indicatif.

Le Formateur se réserve le droit de reporter ou d'annuler une formation, de modifier le lieu de son déroulement, le contenu de son programme ou le choix des animateurs, si des circonstances indépendantes de sa volonté l'y obligent.

07 CONDITIONS D'ANNULATION ET DE REPORT

Toute annulation ou abandon de participation du client doit être communiquée par écrit (courriel de préférence) au moins 10 jours ouvrés avant la date prévue de la formation. A défaut, la formation sera facturée en intégralité.

En cas de report, la nouvelle date devra intervenir moins de 6 mois après la date initialement fixée, les sommes versées par le Client à l'inscription pourront être reportées au crédit du client sous forme d'avoir imputable sur une formation future.

Les frais de déplacement convenus entre le Formateur et le client, et déjà engagés par le Formateur (la veille ou le jour de la prestation par exemple) feront l'objet d'une facturation au client.

08 PRIX, FACTURATION ET REGLEMENT

8.1 Prix

Tous nos prix sont indiqués hors taxes. Ils sont à majorer de la TVA au taux en vigueur. Tout stage ou cycle commencé est dû en entier. L'entreprise s'acquittera du montant de la prestation selon les conditions commerciales en vigueur au moment de l'inscription. En cas de non-paiement intégral ou partiel d'une facture venue à échéance, après mise en demeure restée sans effet dans les 5 jours ouvrables, le formateur pourra suspendre toute formation en cours et / ou à venir.

8.2 Repas

Si la formation a lieu dans les locaux de Phoenix Contact, les repas sont compris dans le prix du stage.

8.3 Règlement par un organisme paritaire collecteur agréé (OPCO) :

Si le Client souhaite que le règlement soit émis par l'OPCO dont il dépend, il lui appartient :

- de faire une demande de prise en charge avant le début de la formation et de s'assurer de la bonne fin de cette demande ;
- de l'indiquer explicitement sur son bulletin d'inscription ou sur son bon de commande ;
- de s'assurer du paiement du Formateur par l'organisme qu'il aura désigné.

Dans le cas où l'OPCO ne prendrait pas en charge le coût de la formation pour un motif quelconque, le client sera redevable de l'intégralité du coût de la formation. Le prix de la formation sera facturé au client dès que le Formateur sera informé du défaut de prise en charge.

8.4 Contestations

Tout désaccord concernant la facturation devra être exprimé par écrit auprès du Formateur de façon motivée et dans un délai d'un mois après émission de ladite facturation. Passé ce délai, la facturation sera considérée comme acceptée et les réclamations ne seront plus recevables.

8.5 Toute formation doit être facturée en direct via un compte client ou sous forme de proforma (au comptant avant le début de la formation). Les formations ne peuvent pas être facturées via la distribution.

09 PENALITES DE RETARD

En cas de paiement anticipé aucun escompte n'est accordé ; en cas de retard de paiement, des pénalités de retard sont exigibles le jour suivant la date d'échéance de la facture et calculés sur la base du taux d'intérêt appliqué par la Banque Centrale Européenne (BCE) à son opération de refinancement la plus récente majoré de 10 points de pourcentage pour les opérateurs économiques privés, conformément à l'article L.411-6 du Code de commerce, ou de 8 points de pourcentage pour les organismes de droit public. Le débiteur professionnel sera en outre redevable des frais réels de recouvrement, pour un montant de 40 euros par facture sans justification, et au-delà sur justification. Cette pénalité sera exigible sans mise en demeure préalable conformément aux textes applicables.

Tout débiteur professionnel devra verser une indemnité forfaitaire pour frais de recouvrement interne de 40 € pour chaque facture payée en retard. Une indemnité supplémentaire pourra être facturée en cas d'engagement de frais complémentaire pour le recouvrement de la créance.

Le Formateur peut refuser toute demande d'inscription émanant d'un Client en retard ou en défaut de paiement, sans que le client puisse prétendre à une quelconque indemnité, pour quelque raison que ce soit.



CONDITIONS GENERALES DE PRESTATION

10 INFORMATIQUE ET LIBERTES

Le Client est informé que les informations à caractère personnel qui sont communiqués au Formateur en application et dans l'exécution des prestations pourront être communiquées aux partenaires du formateur pour l'exécution desdites prestations.

En conformité avec les articles 15 à 22 du Règlement UE 2016/679, le Client ou son représentant, dispose d'un droit d'accès, de rectification, de suppression et de limitation des données détenues par le Formateur. Le Client peut également s'opposer au traitement des données le concernant et demander la portabilité de ces données. Pour exercer ces droits, le Client peut adresser une demande écrite au Formateur par courrier électronique à l'adresse suivante: rgpd@phoenixcontact.fr. ou par courrier :

PHOENIX CONTACT SAS - 52 Boulevard de Beaubourg - Emerainville - 77436 Marne laVallée Cedex 2 France.

L'ensemble des informations relatives à la protection des données personnelles adoptée par le Formateur est disponible sur le site web www.phoenixcontact.com Sauf stipulation contraire, le Client accepte d'être cité par le Formateur à titre de référence sur tout support et tout média.

11 CONFIDENTIALITE

Toutes informations (hors celles accessibles au public) dont PHOENIX CONTACT ou le Client aura eu connaissance ou qui auront été communiquées par l'autre partie ou par un client un tiers, antérieurement ou durant l'exécution du contrat, sont strictement confidentielles et chacune des parties s'interdit de les divulguer.

12 TOLERANCE, NON RENONCIATION

Le fait pour le Formateur de ne pas se prévaloir à un moment donné de l'une quelconque des clauses des présentes, ne peut valoir renonciation à se prévaloir ultérieurement de ces mêmes clauses.

13 DROIT APPLICABLE, LITIGE

Toute question relative aux présentes conditions générales de Prestation ainsi qu'aux formations qu'elles régissent, qui ne serait pas traitée par les présentes stipulations contractuelles, sera régie par la loi française.

Tout différend au sujet de l'application des présentes conditions générales de vente et de leur interprétation, de leur exécution et des contrats de vente conclus par le Formateur relève de la compétence des tribunaux du siège du Formateur. La présente clause est stipulée dans l'intérêt du Formateur qui se réserve le droit d'y renoncer si bon lui semble.

14 ELECTION DE DOMICILE

L'élection de domicile est faite par le Formateur à son siège social : PHOENIX CONTACT – 52, Boulevard de Beaubourg à EMERAINVILLE 77436 MARNE LA VALLEE Cedex 2.

15 ACCEPTATION DES CONDITIONS GENERALES D'INTERVENTION

Le client reconnaît avoir reçu, pris connaissance et accepté les présentes conditions générales d'intervention.



CONDITIONS GENERALES DE VENTE

01 CONTRAT

Le contrat est formé par la réception, par l'organisateur de la formation, du bulletin d'inscription signé par la structure qui inscrit un stagiaire. Une convocation qui n'aurait pas été reçue par le stagiaire ou sa structure n'aura en aucun cas valeur d'annulation de l'inscription.

02 MODALITES D'INSCRIPTION

L'inscription du stagiaire ne sera effective qu'à compter de la réception par l'organisateur du bulletin d'inscription dûment complété. En l'absence de prise en charge du coût de la formation par un organisme collecteur, la structure est de plein droit, débitrice du coût de la formation.

Les inscriptions sont confirmées par l'organisateur dans leur ordre de réception jusqu'à concurrence des places disponibles. L'organisateur fait parvenir la convocation précisant le lieu du stage, ses horaires de début et de fin ainsi que le programme et toutes les informations pratiques nécessaires.

03 TARIF

Le tarif par participant est indiqué sur la convention de formation ou le contrat. Tous les prix indiqués sont nets. Ils comprennent tous les coûts pédagogiques et logistiques de la formation. Les frais de déplacement et d'hébergement sont à sa charge. Les frais de restauration du stagiaire sont pris en charge uniquement pour les formations effectuées chez Phoenix Contact.

04 REPORT, ANNULATION, REMPLACEMENT

L'organisateur se réserve le droit de modifier le lieu de la formation, d'aménager le contenu du programme ou le choix des formateurs et intervenants si des circonstances indépendantes de sa volonté l'y obligent.

En fonction du nombre d'inscrits, l'organisateur peut être amené à reporter le stage dans un délai de 15 jours avant le début de la formation, le doubler ou l'annuler. Les participants inscrits en sont immédiatement informés. Si le report entraîne un empêchement pour le stagiaire à participer à la formation, sa structure peut le remplacer par une personne remplissant les conditions de participation à la formation ou se faire rembourser les sommes versées.

Les remplacements de stagiaires sont admis à tout moment, sans frais supplémentaire, en communiquant par écrit le nom et les coordonnées du remplaçant sous réserve de remplir les conditions de participation à la formation.

05 CONDITIONS DE PARTICIPATION

Dans le cas des formations nécessitant des prérequis, il appartient à la structure de s'assurer, avec les informations mises à disposition, que les personnes concernées par le stage ont un niveau suffisant pour suivre la formation.

06 ATTESTATION DE STAGE

L'organisateur adresse à la structure, à l'issue du stage et sous réserve du règlement de la formation, dans un délai raisonnable, les attestations de présence.

07 ACCEPTATION DES CONDITIONS GENERALES DE VENTE

La participation au stage de formation implique l'acceptation totale des conditions générales de vente par la structure.



Pour plus d'informations sur nos formations, rendez-vous sur :
phoenixcontact.fr/formations



PHOENIX CONTACT

52 Bd de Beaubourg

77436 Marne la Vallée cedex 2

Phone: 01.60.17.98.98

E-mail: sav@phoenixcontact.fr

Web : www.phoenixcontact.fr