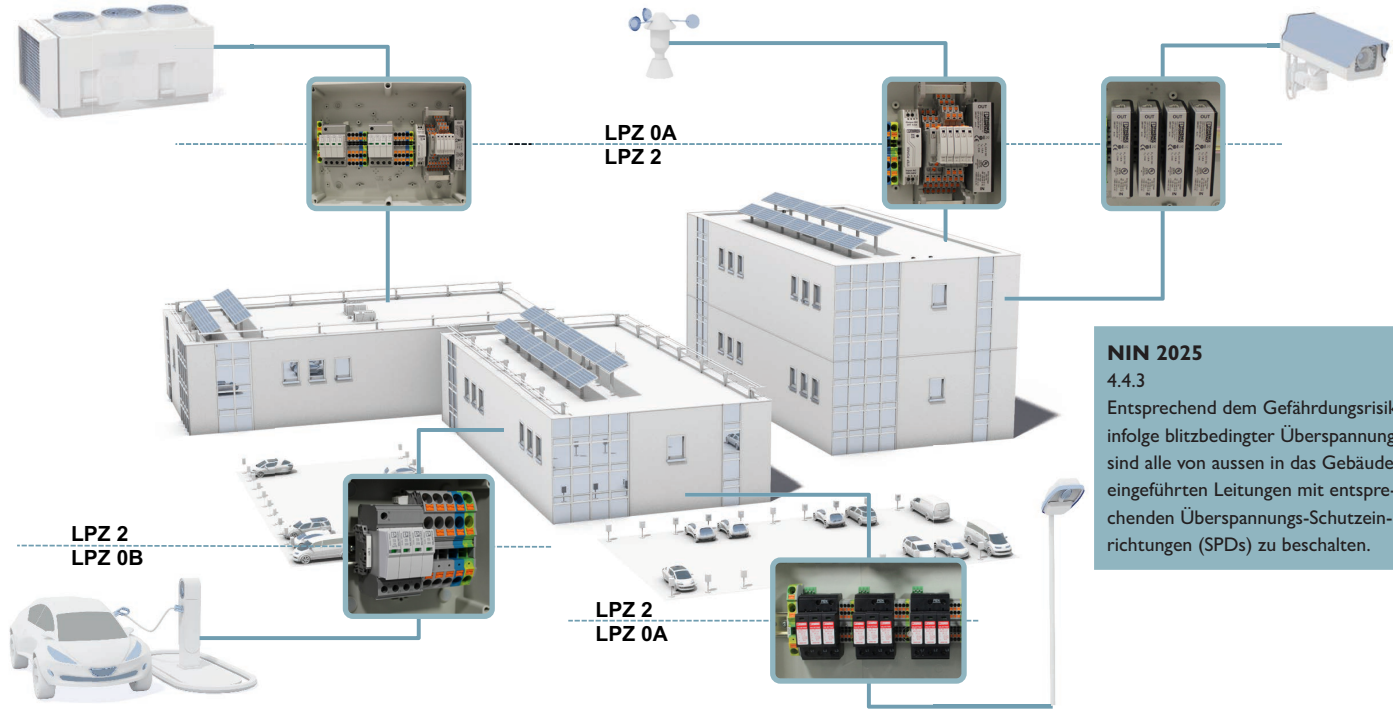




Blitzschutzzonen: Übergänge einfach individuell gelöst!

NEU

Surge-Box von Phoenix Contact



NIN 2025

4.4.3

Entsprechend dem Gefährdungsrisiko infolge blitzbedingter Überspannungen sind alle von aussen in das Gebäude eingeführten Leitungen mit entsprechenden Überspannungs-Schutzeinrichtungen (SPDs) zu beschalten.



Blitzschutzzonen: Übergänge einfach individuell gelöst!

In 3 Schritten zu Deiner individuellen Lösung

NEU

Surge-Box von Phoenix Contact

Von der
Idee bis
zur Lösung



1

Alle Leitungen, welche von aussen in die bauliche Anlage eingeführt werden, müssen an der Eintrittsstelle mit dem richtig ausgelegten SPD versehen werden.

Das auslegen solcher Zonentrennungen muss nicht kompliziert sein! Mit den individuell auf die Applikation zugeschnittenen SURGE-Boxen ist die Umsetzung solcher Zonenübergänge einfach realisiert.

Ihre Idee platzieren

Über das Bestellformular senden Sie uns die Daten zu den von aussen eingeführten Leitungen. Schemas, Drahtzuglisten etc.



www.phoenixcontact.ch/surge-box



2

Dispo und Offerte erhalten

Wir erstellen eine Offerte und die Dispozeichnungen mit den richtig ausgelegten SPDs fixfertig im richtigen Aufbaugehäuse.



3

Box auf der Baustelle installieren

Sie können nun die fertig assemblierte Surge-Box am Zonenübergang Ihrer Anlage installieren. Das flexible System der Surge-Box wird individuell auf die benötigte Anwendung ausgelegt und kann sehr einfach in das Schutzkonzept integriert werden.



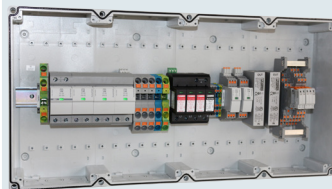
Senden Sie uns die
Informationen zu Ihrer
Applikation.

Beispiel:

Motor	3x400/230V 25A
Motor	3x400/230V 25A
Beleuchtung	3x400/230V 16A
Wetterstation	U72M 5x4 24VDC



SPD für jede
Anwendung und
Anforderung



Auf Wunsch können auch weitere Komponenten aus dem Phoenix Contact Portfolio in der Box untergebracht werden. Zusätzliche Push-in Anschlussklemmen für ein noch einfacheres Handling beim Anschluss, Überwachungssysteme für die SPDs oder 24VDC Stromversorgungen für den Nebenbetrieb der SPMs. Schirmanschlussschienen und weiteres Anschlusszubehör sind auf Wunsch lieferbar.

Das glasfaserverstärkte Polycarbonat Gehäuse mit transparent Deckel ist flammwidrig, halogenfrei und UV-beständig, T -35...+80 °C (IP65)

**Lassen Sie sich vom
Fachmann beraten:**

PHOENIX CONTACT AG
Naser Murati
Zürcherstrasse 22
8317 Tagelswangen
Tel.: 052 354 55 55
nmurati@phoenixcontact.com
www.phoenixcontact.ch