



All Electric Society Park

Nachhaltige Welt von morgen,
Technologien von heute

Spannende Antworten auf brennende Zukunftsfragen

Wie zuverlässig sind regenerative Energiequellen? Woher bekommen wir Energie, wenn die Sonne nicht scheint und der Wind nicht weht? Welche verschiedenen Arten gibt es, ein Elektroauto zu laden? Und wie kommt grüner Strom eigentlich ins Auto, in ein Gebäude oder in die Produktion?

Antworten auf diese und viele weitere Fragen gibt der All Electric Society Park auf dem Gelände von Phoenix Contact in Blomberg. Er macht die Energiewende erlebbar. Der Park zeigt mit realen Anwendungsfällen, wie vielfältig erneuerbare Energie gewonnen, umgewandelt, gespeichert, verteilt und optimal genutzt werden kann – und wie all das miteinander zusammenhängt.

Inspirationen für die Energiewende

Als öffentliche Outdoor-Ausstellung realisiert der Park die große Vision der All Electric Society im Kleinen. Gezeigt werden bereits heute vorhandene technische Möglichkeiten, um die Herausforderungen von morgen zu lösen. Menschen jeden Alters, vom Kindergartenkind bis zur Rentnerin und zum Rentner, vom Technikfan bis hin zur Laiin und zum Laien, können hier in die spannende Welt der erneuerbaren Energie eintauchen – ganz ohne nötiges Vorwissen.

12 m

Durchmesser hat der große Solartracker





Ein interaktives, spielerisches Erlebnis

Komplexe Themen werden verständlich erklärt. Die Informationsvermittlung ist so intuitiv, dass sich die Besucherinnen und Besucher selbstständig durch den Park bewegen können:

- In gläsernen Cubes lassen sich Technologien und Lösungen für die Energiewende interaktiv erkunden
- Themenbezogene Patinnen und Paten erläutern in Videos deren Hintergründe
- In einer 3D-Ansicht des Parks werden die Energieflüsse sichtbar
- Auf der Freifläche lassen sich weitere Informationen über QR-Codes abrufen

Mittelpunkt des Parks ist der All Electric Society Pavillon, von dem man einen 360°-Blick auf das gesamte Gelände hat. 60 % seiner Baustoffe folgen dem Prinzip „Cradle-2-Cradle“. Das heißt, sie bestehen aus recycelbaren Materialien, die entweder in biologische Kreisläufe zurückgeführt oder in technischen Kreisläufen weitergenutzt werden können.

Mit dem Park unterstreichen wir unsere Mission:
Empowering the All Electric Society – mit Leidenschaft für Technologie und Innovation schaffen wir gemeinsam eine nachhaltige Welt!

550

Solarmodule sorgen für regenerative Energie

7.860

Quadratmeter Fläche zeigen die All Electric Society

7

Kilometer Stromkabel verteilen die nachhaltige Energie

12

Kilometer Datenkabel übermitteln Informationen

In Deutschland gibt es nur eine Handvoll begehrter Windgondeln – eine davon im All Electric Society Park. Ihre Maße: 3,5 x 3,8 x 6,5 m

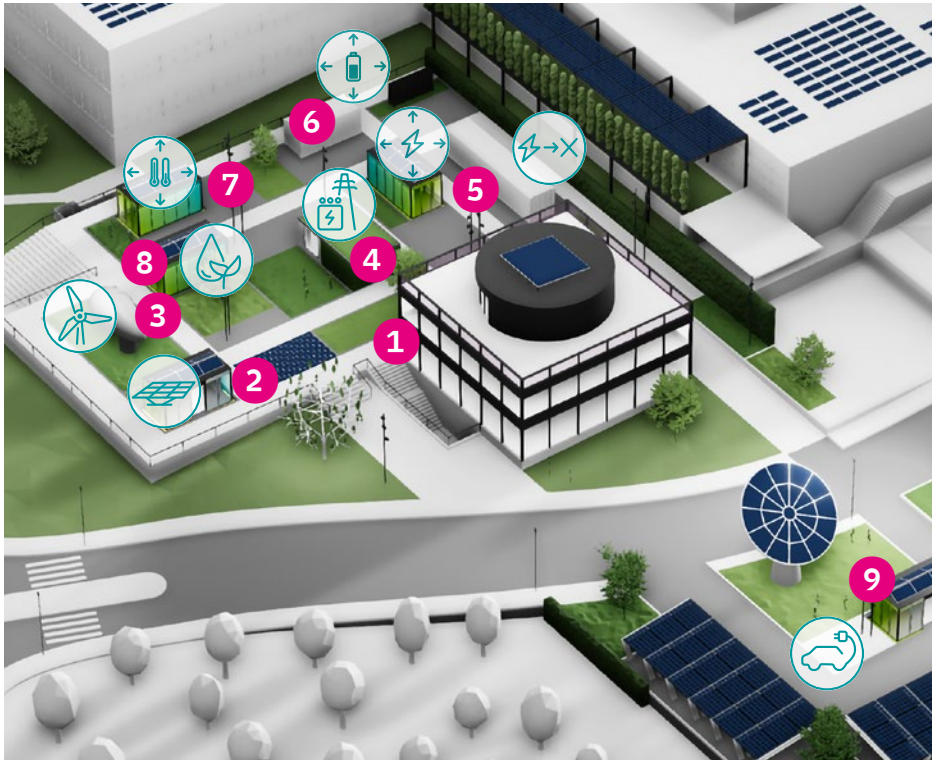


Wissenswertes für den Besuch

- Eintritt frei
- Täglich von 7 bis 21 Uhr geöffnet
- Ausreichend Parkplätze für Autos und Fahrräder
- E-Ladesäulen vorhanden
- Anreise mit Bus (Linie 732) aus Bad Pyrmont und Lemgo möglich

Adresse:
Flachmarktstraße 8
32825 Blomberg

Der beste Weg durch den All Electric Society Park




1 All Electric Society Pavillon

2  Solarenergie

3  Windenergie

4  Ortsnetzstation

 Elektrische Energieverteilung

5  Energie-wandlung in Wasserstoff

6  Batteriespeicher

7  Thermische Energieverteilung

8  Wasser- und Umweltlösungen

9  Elektromobilität

Impressum:

Phoenix Contact GmbH & Co. KG
Flachsmarktstraße 8
32825 Blomberg, Deutschland

Telefon: +49 (0) 5235 3-00
Fax: +49 (0) 5235 3-41200
E-Mail: info@phoenixcontact.com

V.i.S.d.P.: Eva von der Weppen



phoenixcontact.com/aespark
#aespark